

# Tuusulan Tähtkä

📍 Taalinpellontie 1, 04330 Tuusula



**MASTERKODIT**

Oman kodin löydät meiltä. [www.masterkodit.fi](http://www.masterkodit.fi)

# As Oy Tuusulan Tähti



## Sijainti

Lahelan kasvava ja arvostettu pientaloalue on lähellä palveluita, lentokenttää ja pääkaupunkiseutua. Hyrylään ajaa muutamassa minuutissa, lentokentälle reilussa var-  
tissa ja Helsingin keskustaan reilussa puolessa tunnissa. Bussipysäkit löytyvät Lahelantien varrelta.



## Palvelut

Lähikauppa, päiväkotiki ja koulu ovat lähellä. Isommat kaupat, uimahalli ja arjen muut palvelut löytyvät noin 4 km päästä Hyrylästä.



## Asuminen

Lahelaan on suunnitteilla monitoimikampus, johon tulee päivähoitopaikkoja, esi-opetus, ala- ja yläkoulut sekä harraste- ja vapaa-ajantoimintaa.



## Vapaa-aika

Loistavat ulkoilumaastot alkavat aivan kotiovelta. Tuusulas-  
ta löytyy paljon liikunta- ja kulttuuritarjontaa, kuten useita taiteilijakoteja ja kotimuseoita, uimahalli ja suosittu urheilukeskus.



# ASUNTO OY

## Tuusulan Tähtkä

*Lahelaan, luonnon helmaan*

Kehittyvälle asuinalueelle Tuusulan Lahelaan rakentuu energiatehokkaita asuntoja puistoalueen viereen. Asunto Oy Tuusulan Tähtkästä voit valita itsellesi kodin aina kompaktista yksiöstä tilavaan neliöön. Asunnon materiaalit ovat valittavissa kattavasta valikoimastamme. Ja mikä parasta, asuntoihin on tulossa ekologinen maalämpö. Vesikiertoinen lattialämmitys pitää jalat lämpiminä talven pakkasillakin ja isot ikkunat päästävät luonnonvaloa kauniisti sisälle ja tekevät asunnoista valoisia. Olohuone-keittiötila on yhtenäistä avaraa tilaa. Kesällä voi nauttia auringosta omalla isolla terassilla grillaillen, yhteistä aikaa viettäen ja nauttien peltomaisemista. Omassa saunassa on mukava rentoutua päivän päätteeksi.

Rauhallinen Lahelan asuinalue tarjoaa helppoa asumista lapsiperheille. Yhtiömuotoisesti asuessa, saat käyttöösi kaikki taloyhtiön mukavuudet huoltoyhtiöineen. Etätöihin valmiudet tuo hyvät nettiyhteydet.

Lahela on kasvavaa ja arvostettua pientaloaluetta, jossa loistavat ulkoilumaastot alkavat aivan kotiovelta. Asunnon myyntihintaan kuuluvalta autopaikalta pääset muutamassa minuutissa Hyrylään ja Helsingin keskustaan matkustaessa aikaa kuluu reilu puolituntia sekä lentokentälle noin 20 minuuttia. Arki on sujuvaa, kun päivittäispalvelut löytyvät läheltä. Lähikauppa on lähes naapurissa ja lähietäisyydeltä löytyy myös useita päiväkoteja sekä koulu. Isommat kaupungit, uimahalli ja arjen muut palvelut löytyvät noin neljän kilometrin päästä Hyrylästä.

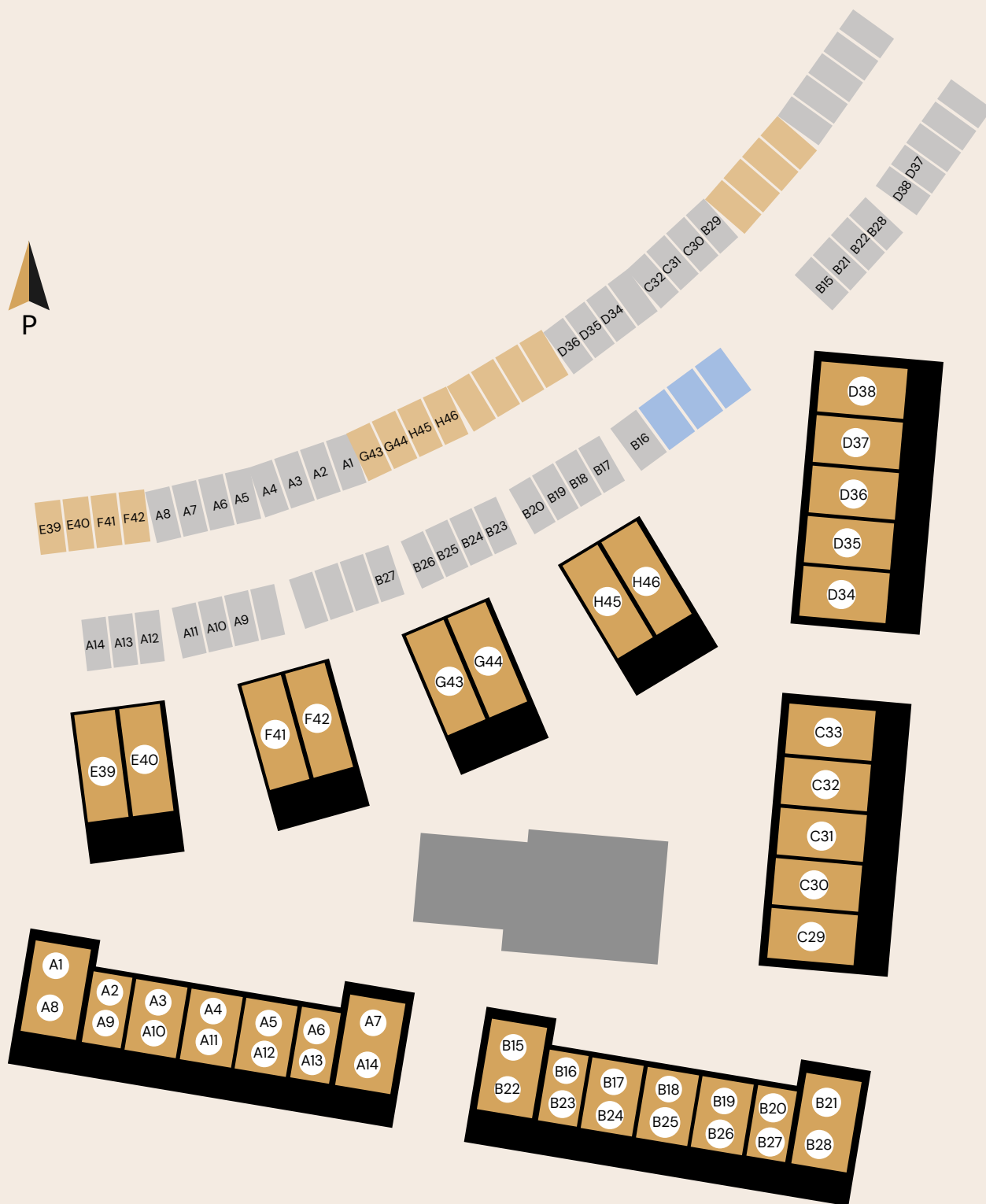
Tuusulan Lahela kehittyy ja uudistuu lähitulevaisuudessa – Lahelaan on suunnitteilla monitoimikampus, johon tulee päivähoitopaikkoja, esiopetus, ala- ja yläkoulut sekä harraste- ja vapaa-ajantoimintaa. Tavoitteena on myös parantaa liikenneyhteyksiä tulevaisuudessa. Tuusula tarjoaa ihanan ja turvallisen asuinympäristön sekä paljon liikunta- ja kulttuuripalveluja. Lahela tarjoaa maaseutumaisen ympäristön peltojen vieressä, mutta kuitenkin lähellä palveluita ja lentokenttää.

Tehdään asumisen haaveistasi totta!

ASUNNOT

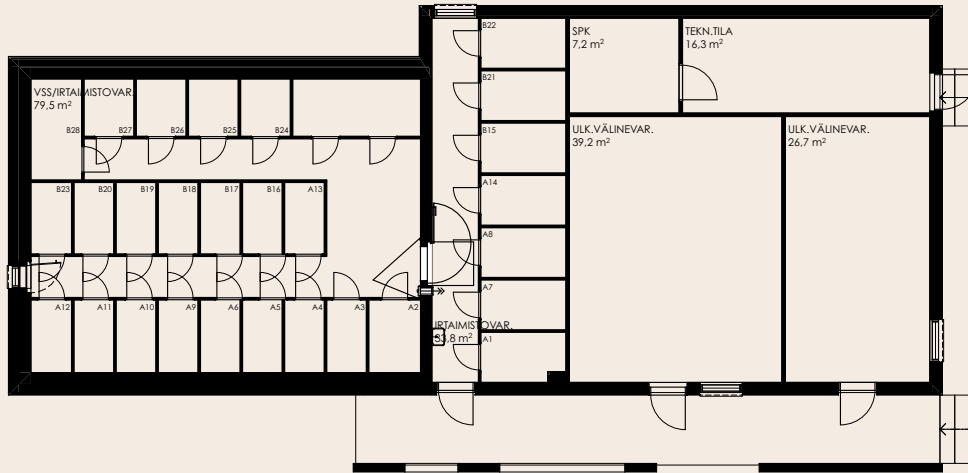
# As Oy Tuusulan Tähtkä

Rivi-, luhti ja paritaloja



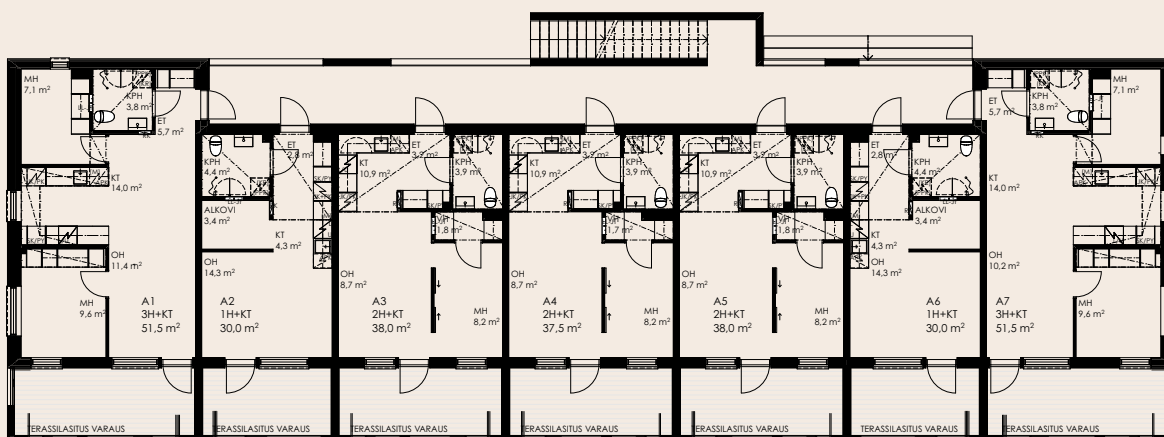
AS OY TUUSULAN TÄHKÄ

# Talousrakennus

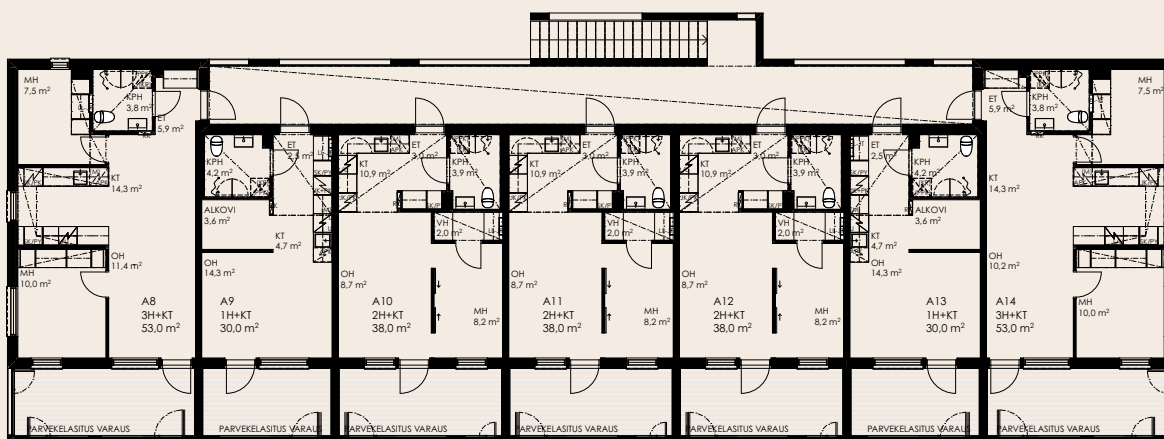


# LUHTITALO

## Talo A



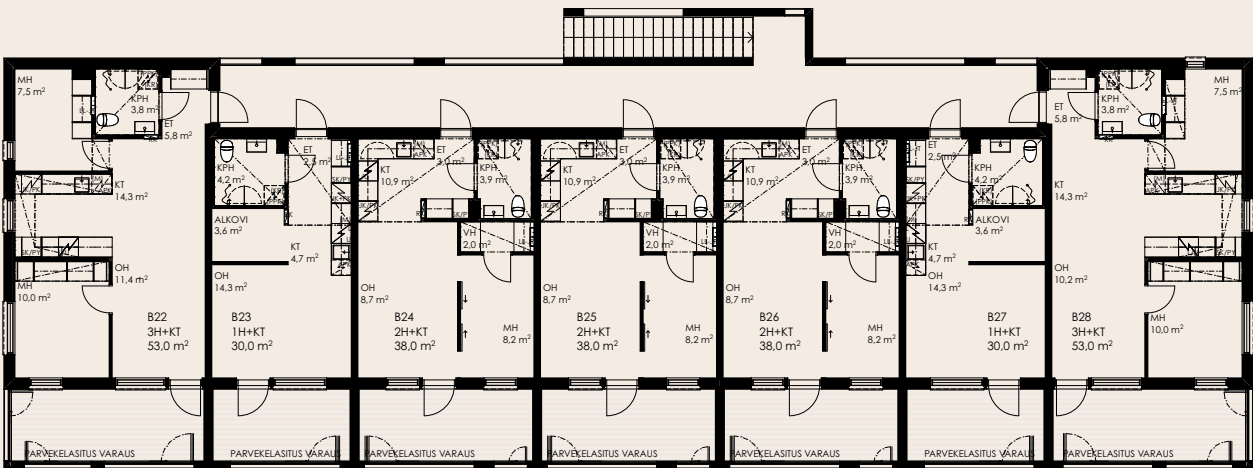
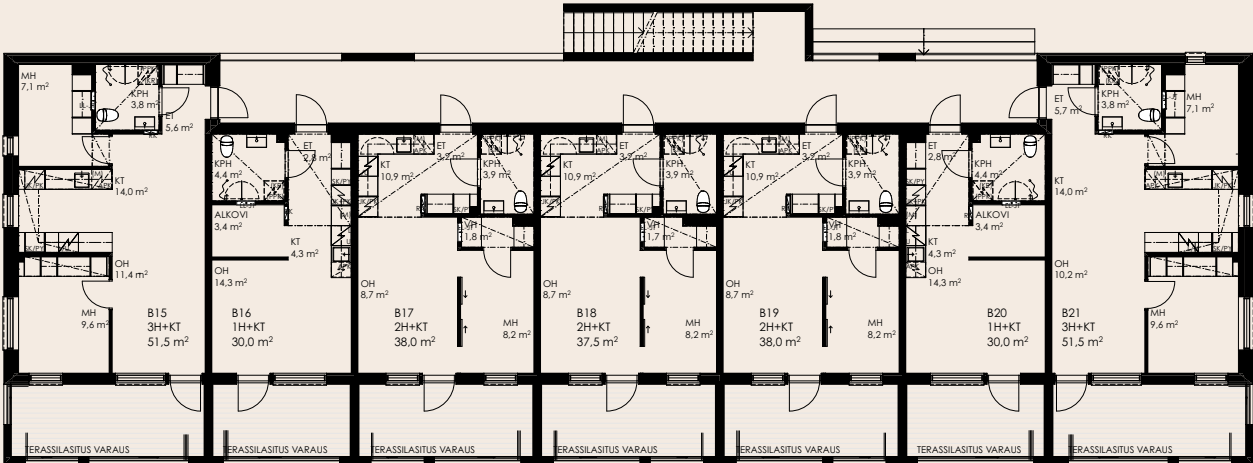
1. KERROS



2. KERROS

# LUHTITALO

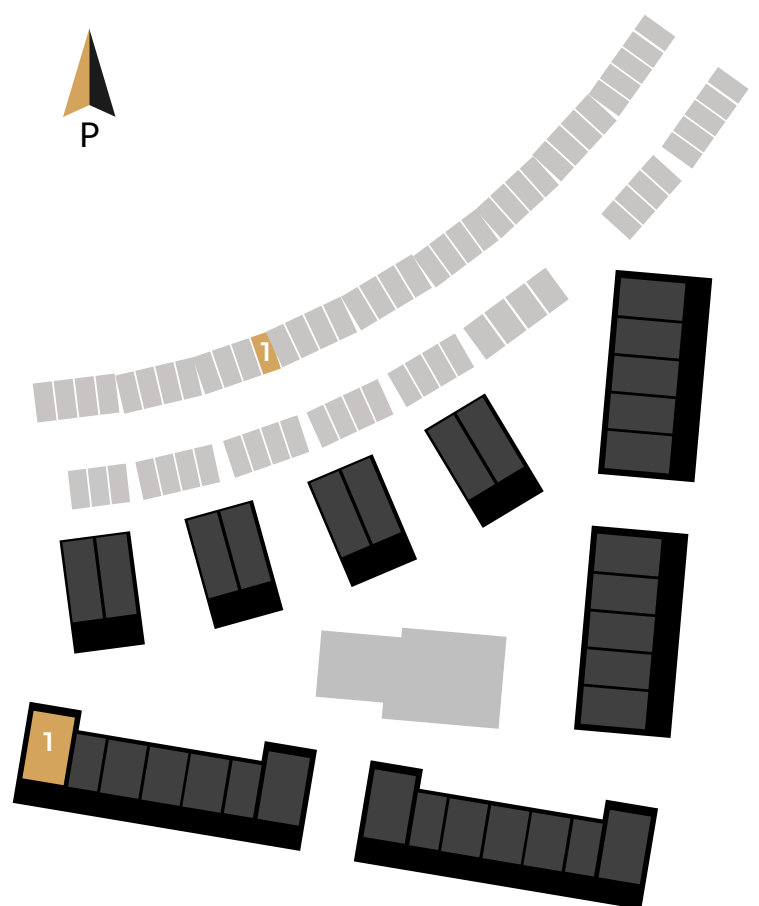
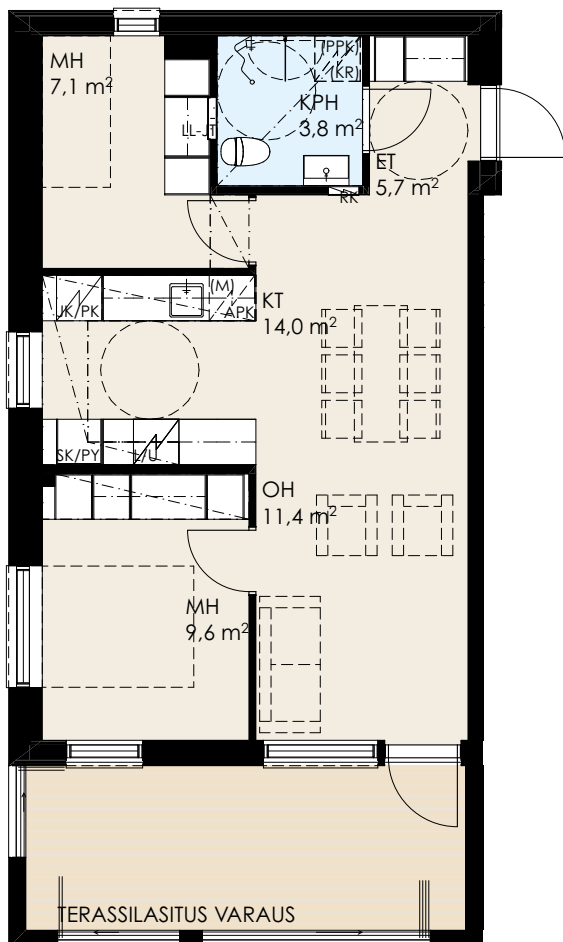
## Talo B





# 3h+kt 51,5 m<sup>2</sup>

A1

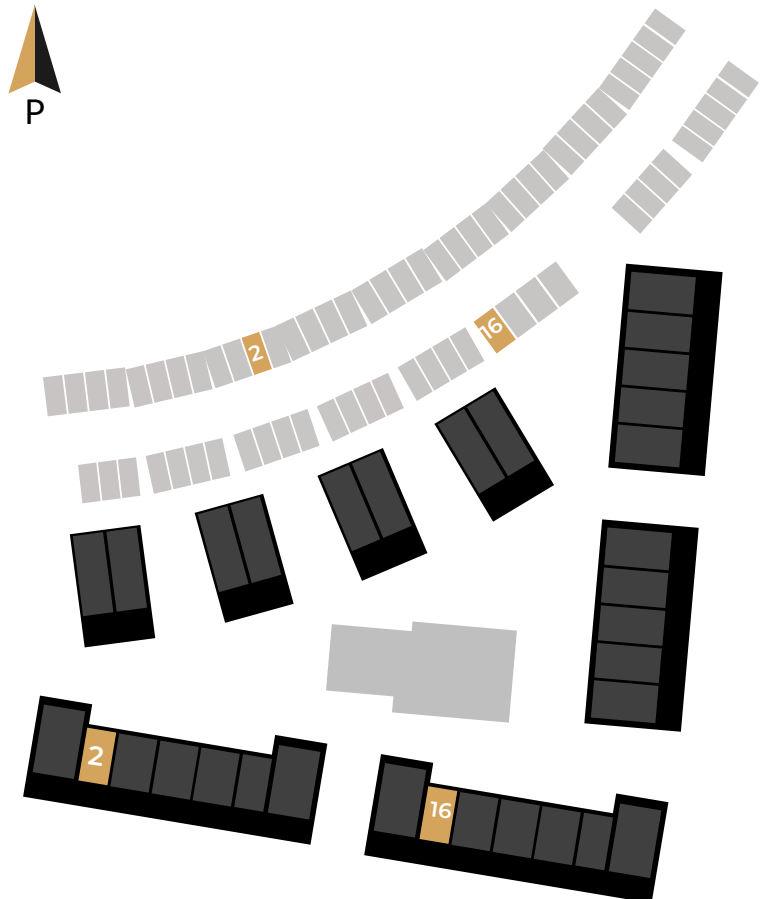
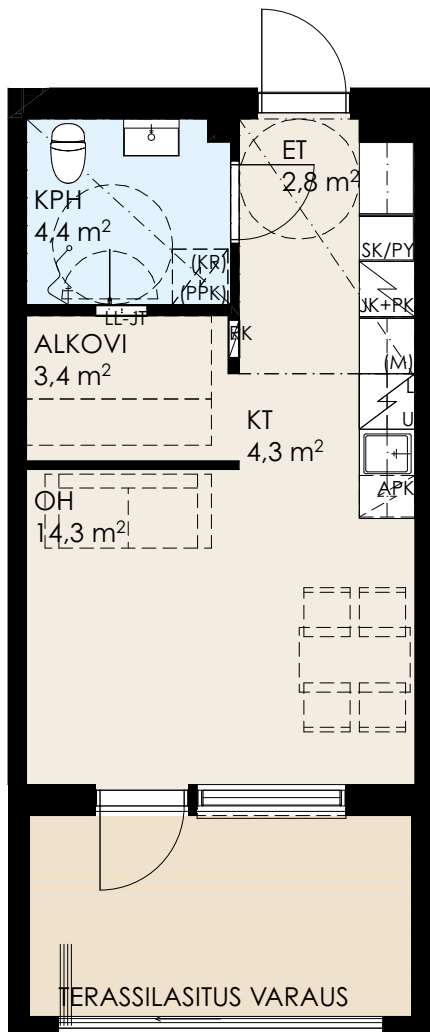






# 1h+kt+alkovi 30 m<sup>2</sup>

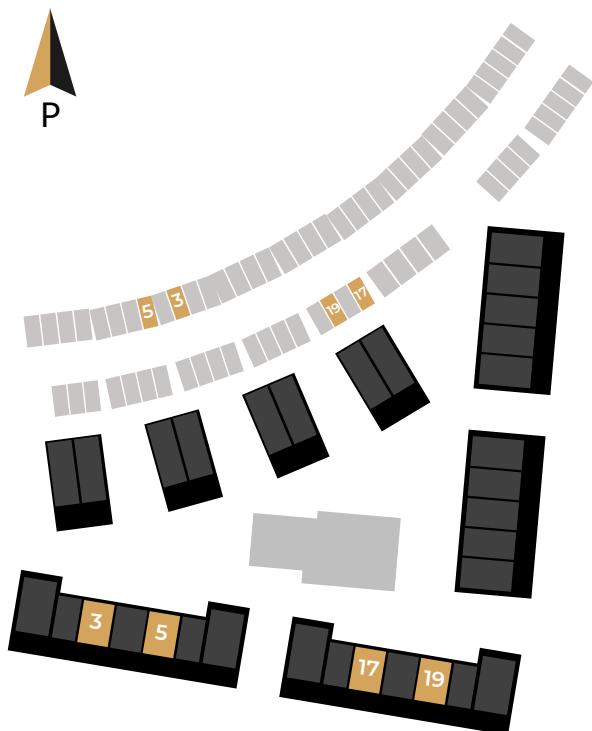
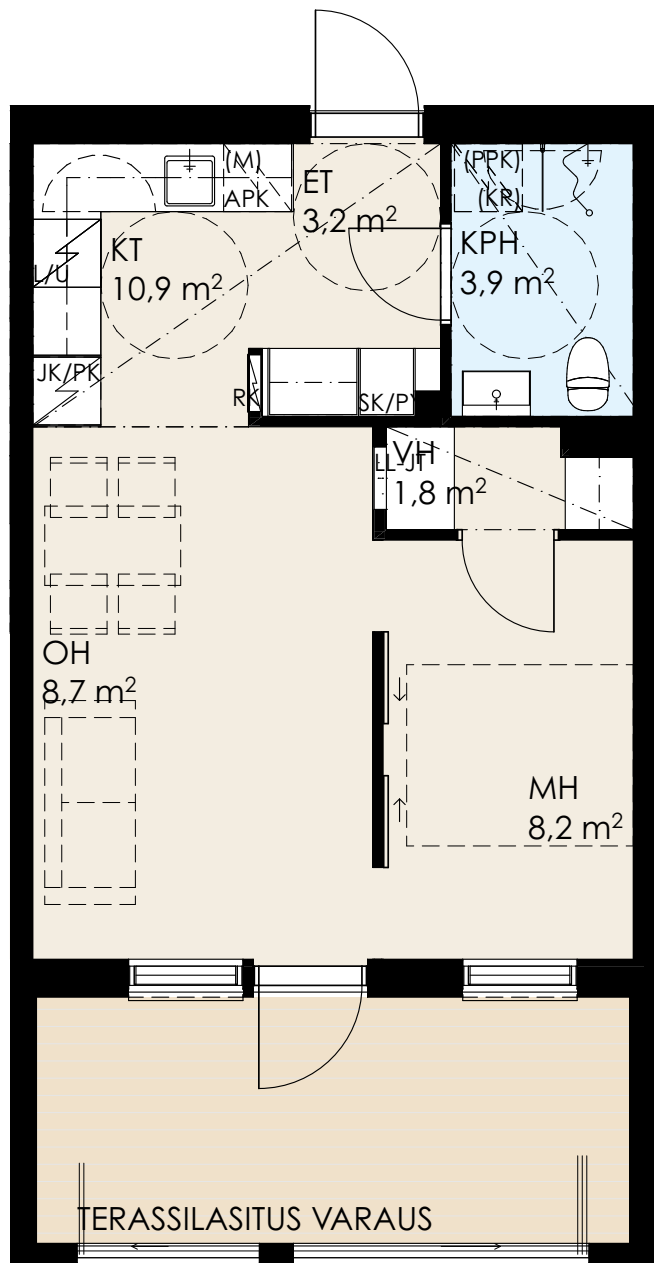
A2 1. kerros  
B16 1. kerros





## 2h+kt 38 m<sup>2</sup>

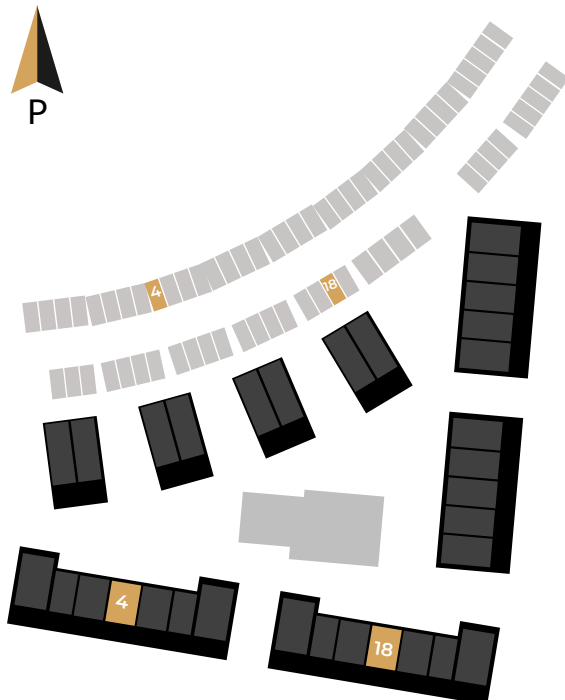
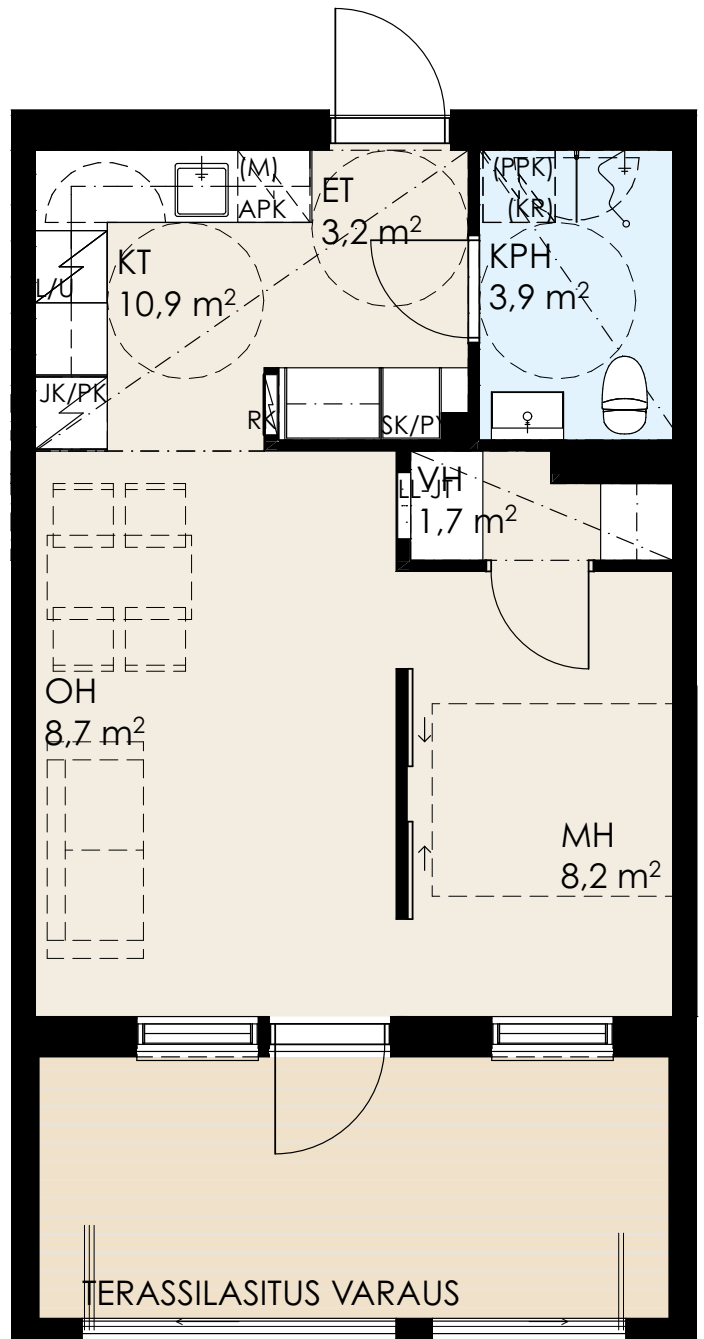
- A3 1. kerros
- A5 1. kerros
- B17 1. kerros
- B19 1. kerros





# 2h+kt 37,5 m<sup>2</sup>

A4 1. kerros  
B18 1. kerros

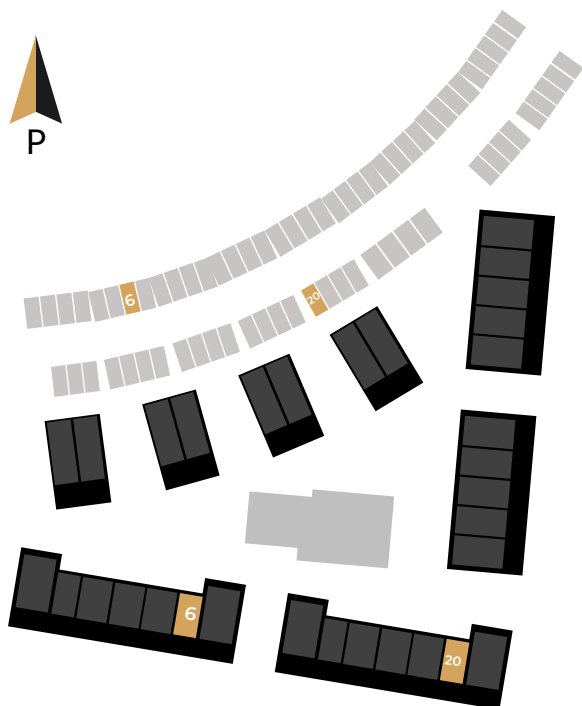
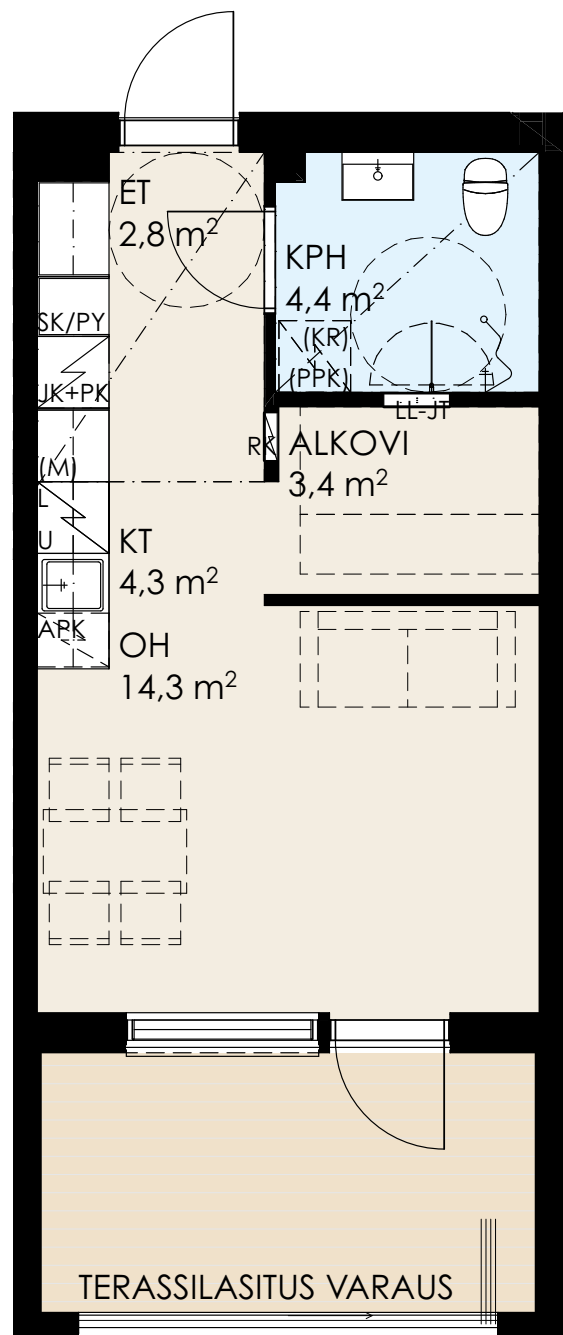




# 1h+kt+alkovi

## 30 m<sup>2</sup>

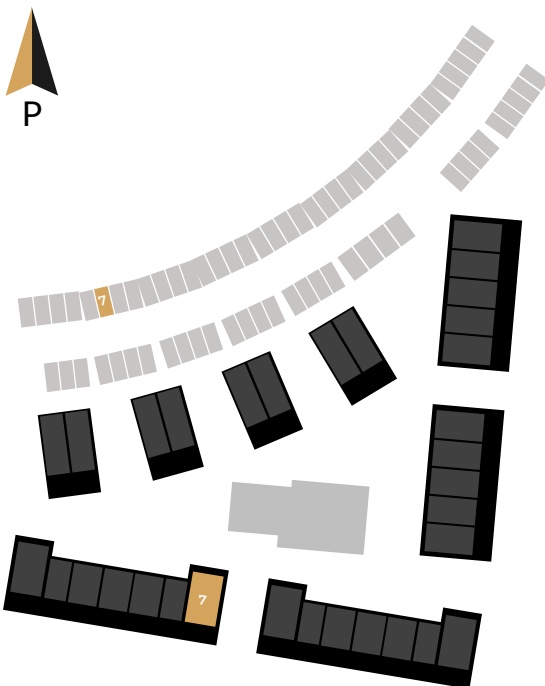
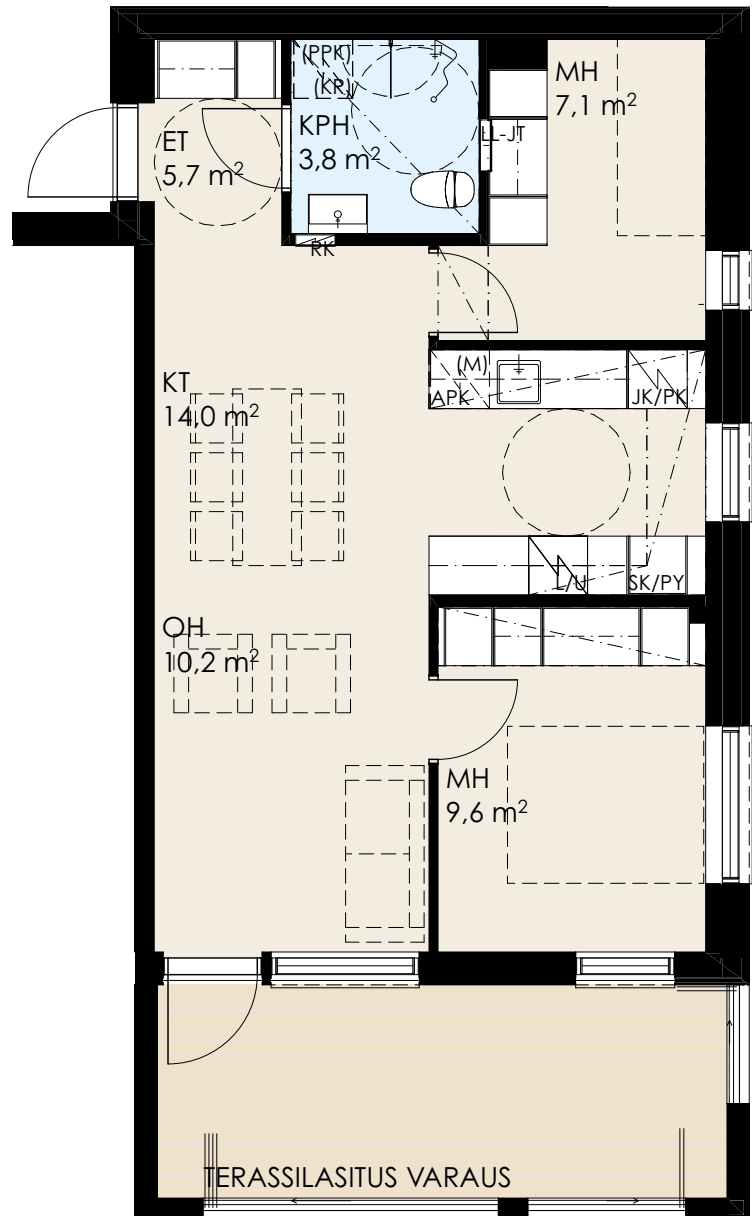
A6 1. kerros  
 B20 1. kerros





# 3h+kt 51,5 m<sup>2</sup>

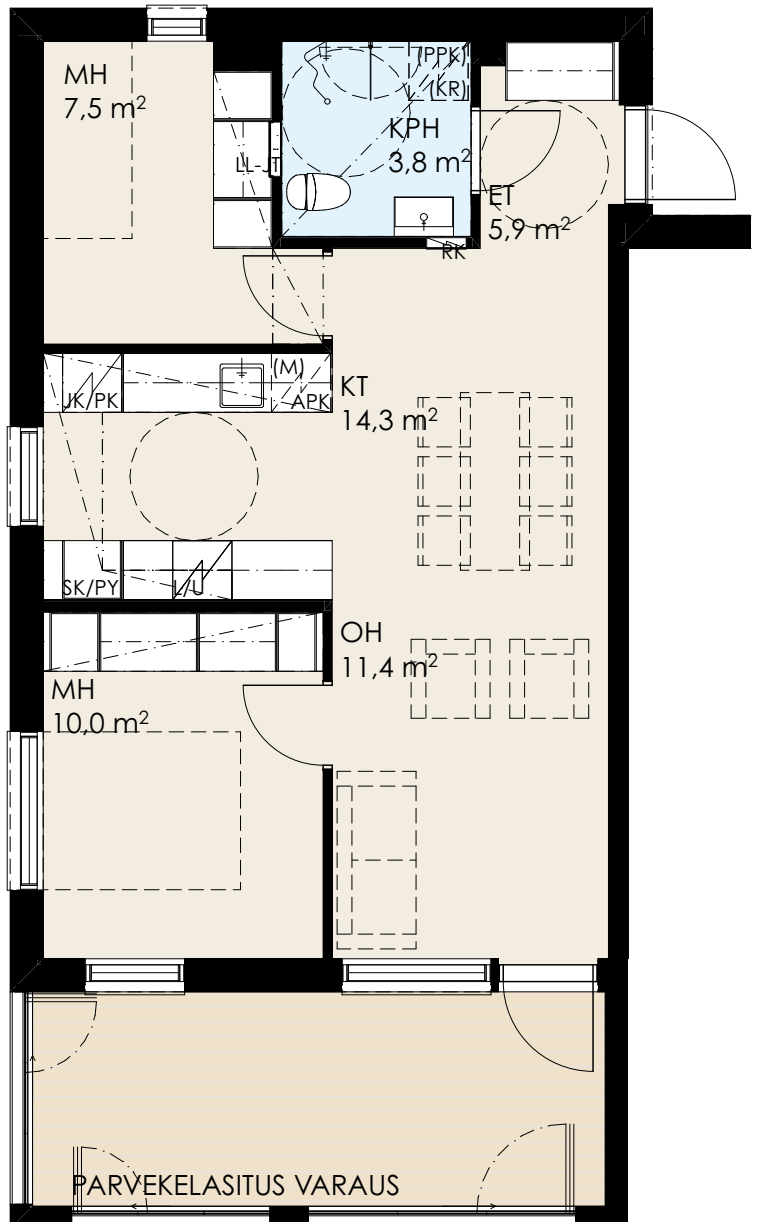
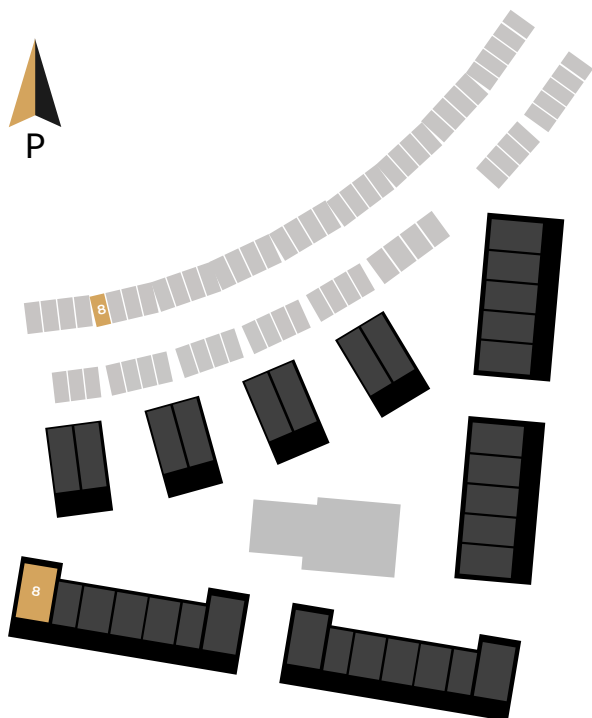
A7 1. kerros





# 3h+kt 53 m<sup>2</sup>

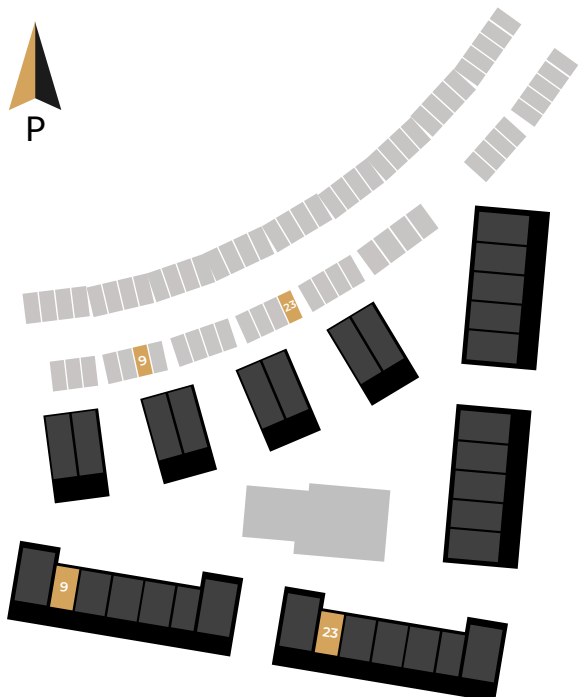
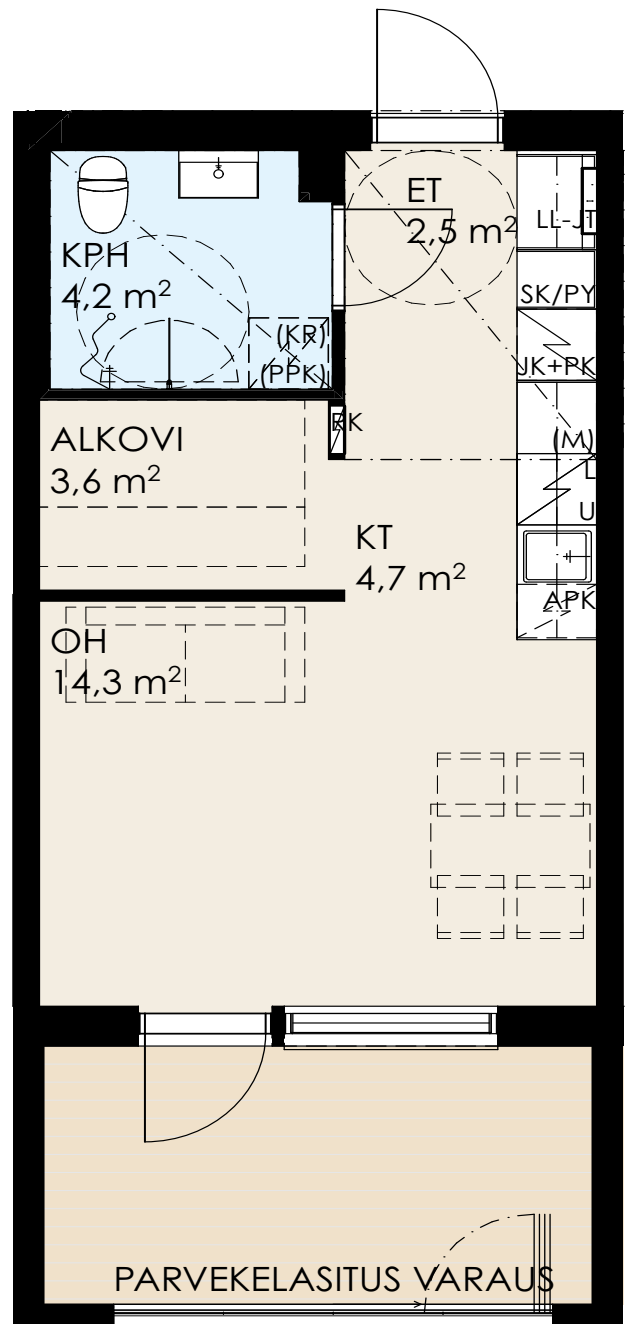
A8 2. kerros





# 1h+kt+alkovi 30 m<sup>2</sup>

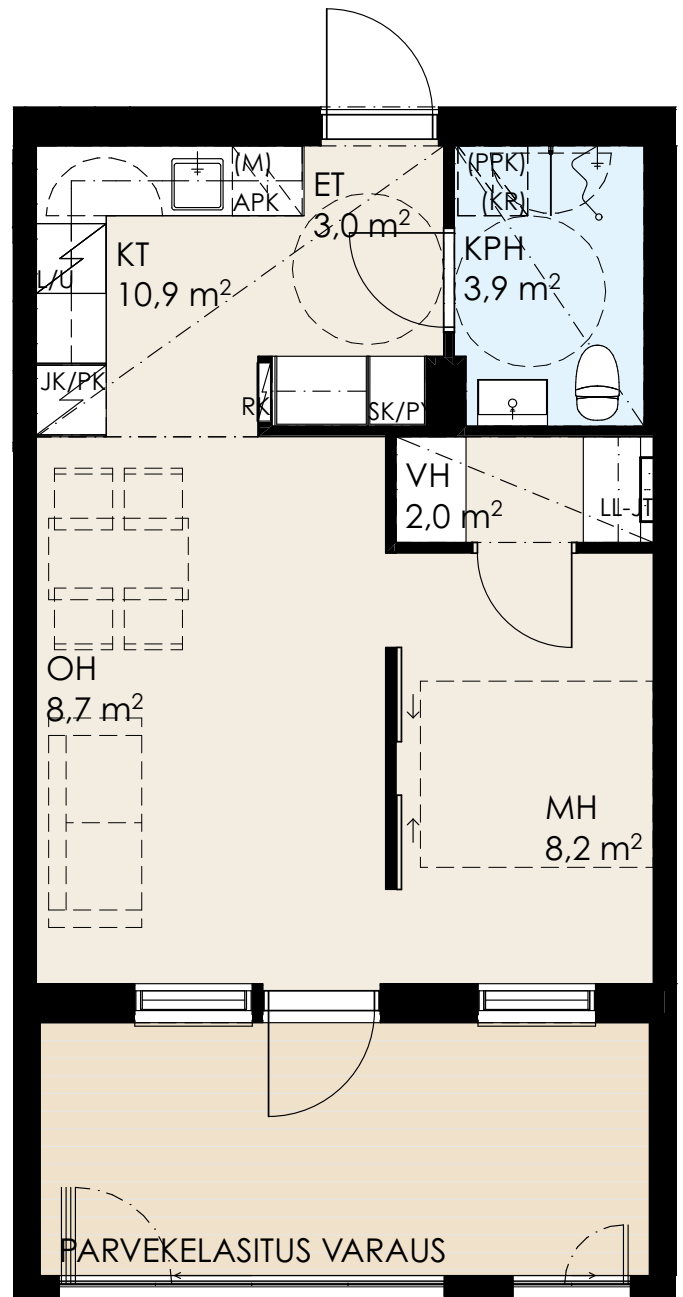
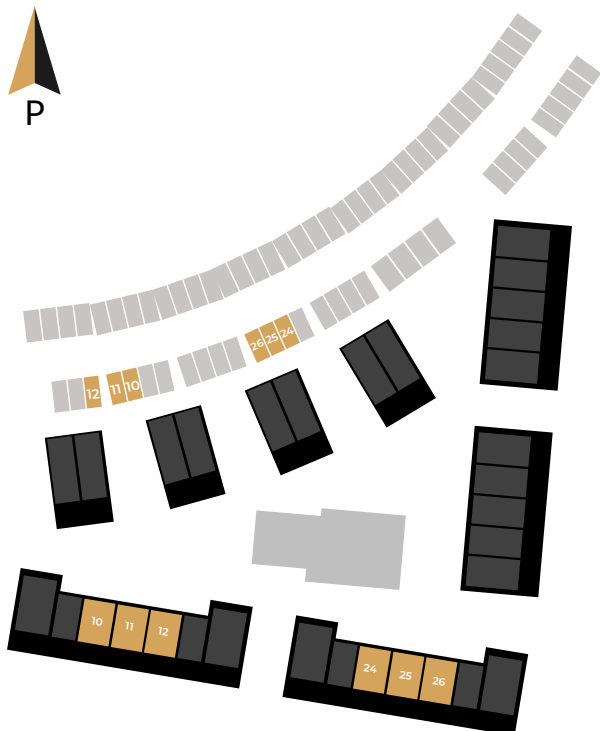
A9 2. kerros  
B23 2. kerros





## 2h+kt 38 m<sup>2</sup>

- A10 2. kerros
- A11 2. kerros
- A12 2. kerros
- B24 2. kerros
- B25 2. kerros
- B26 2. kerros

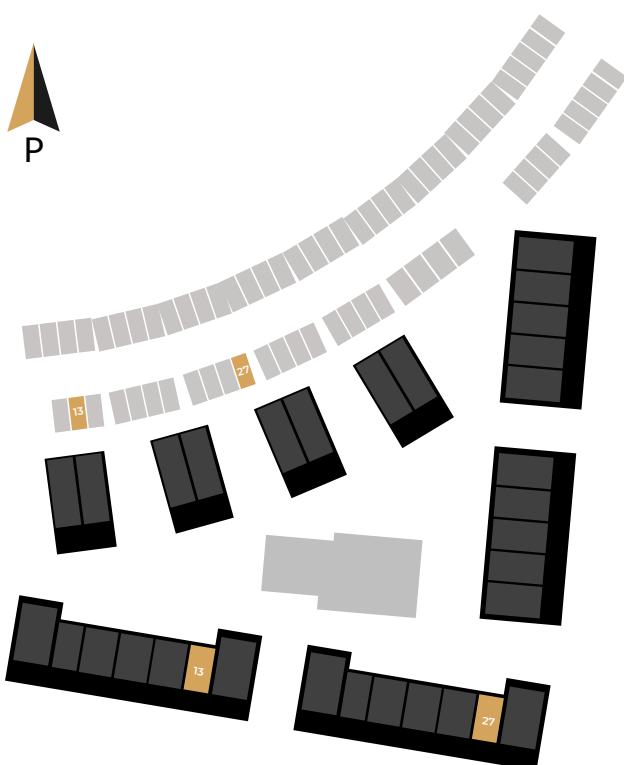
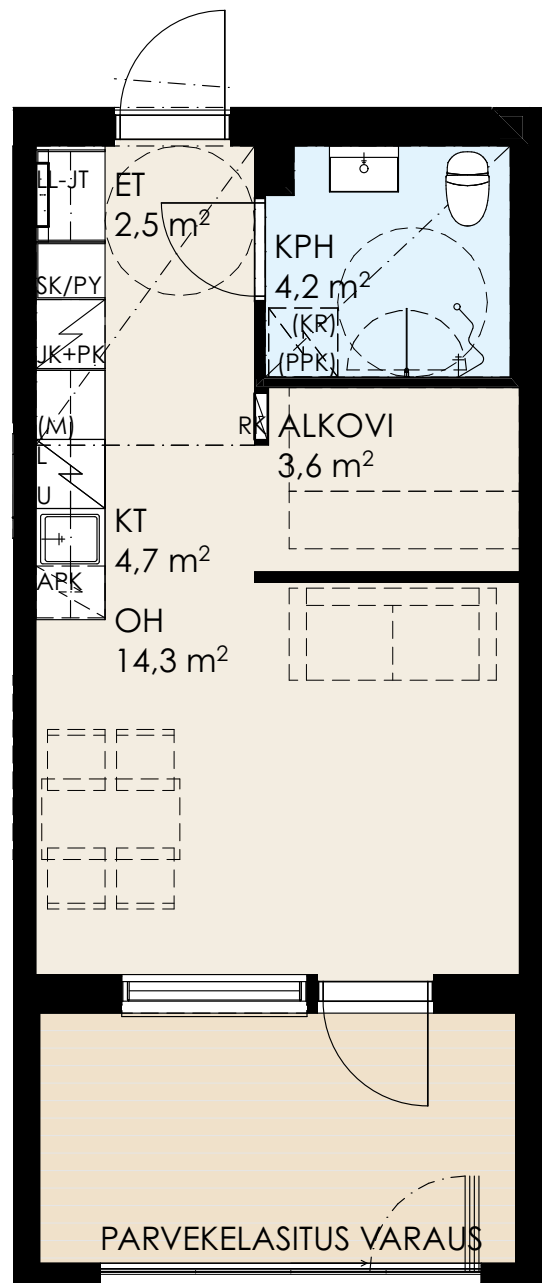






# 1h+kt+alkovi 30 m<sup>2</sup>

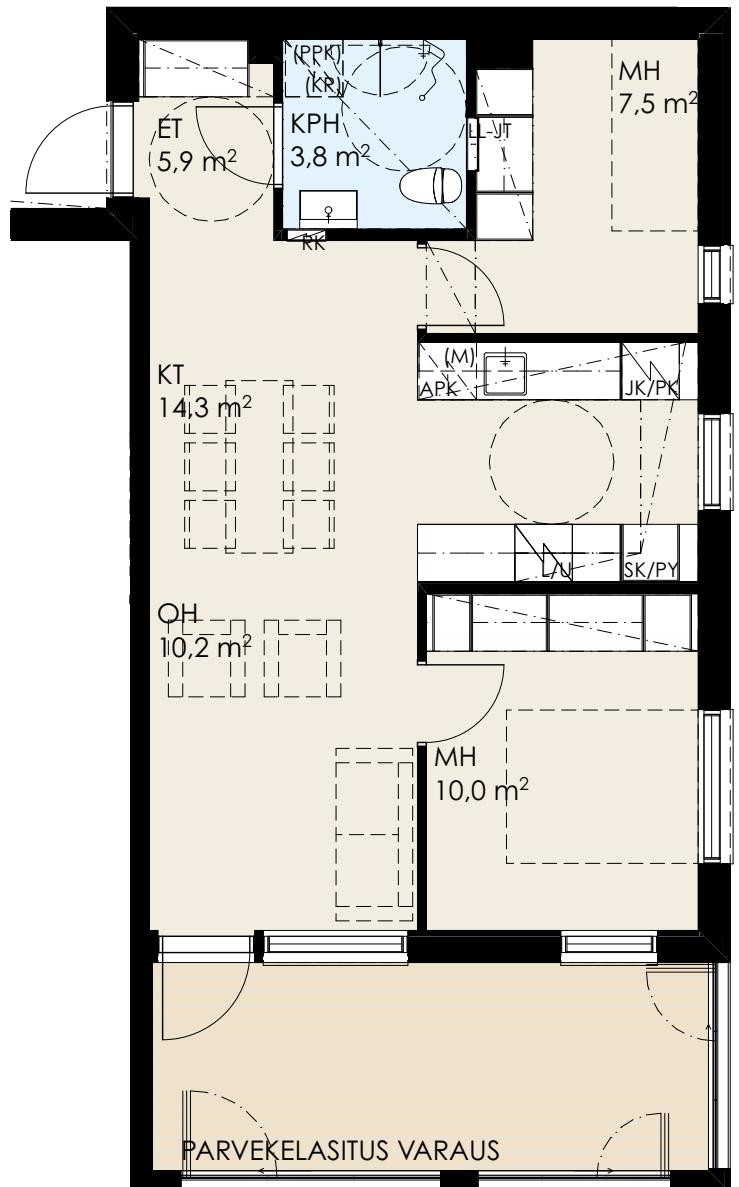
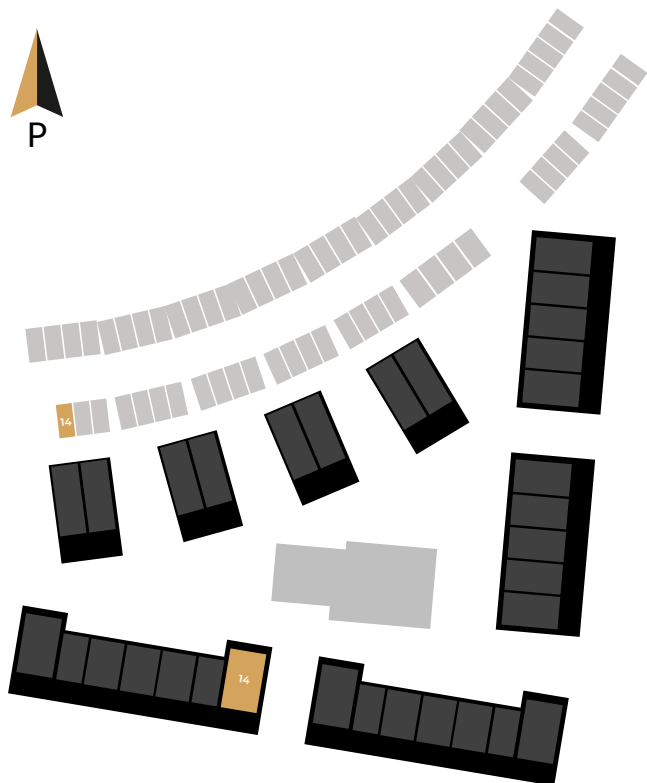
A13 2. kerros  
B27 2. kerros





# 3h+kt 53 m<sup>2</sup>

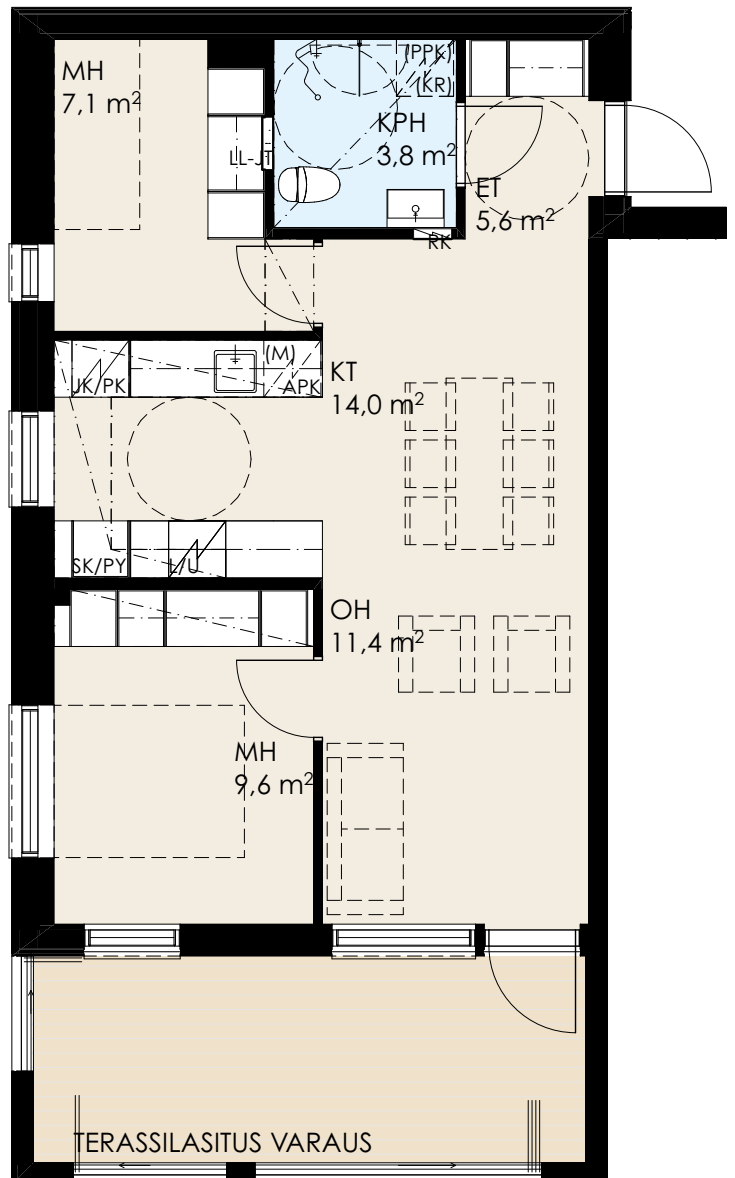
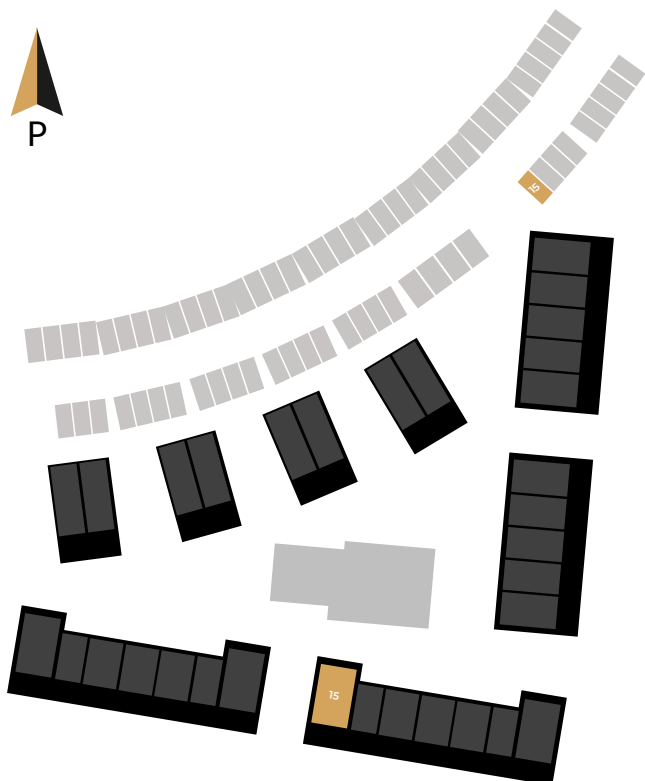
A14 2. kerros





# 3h+kt 51,5 m<sup>2</sup>

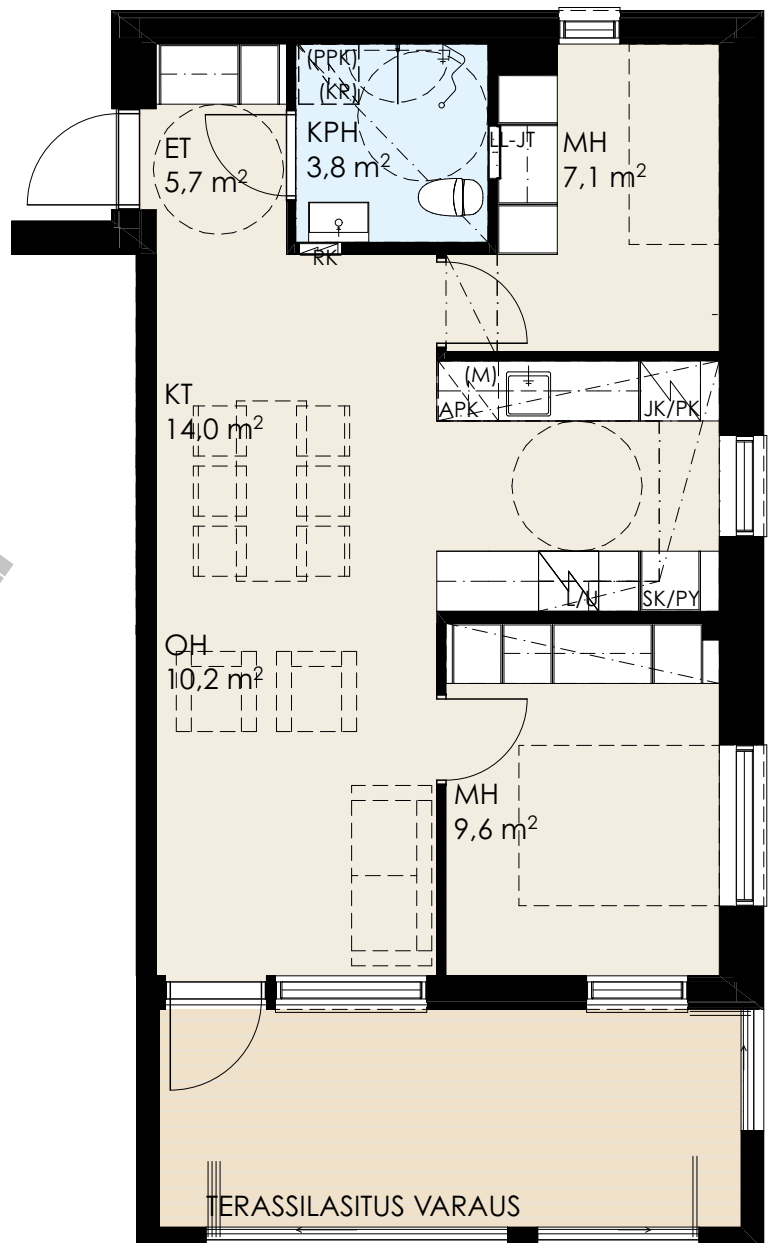
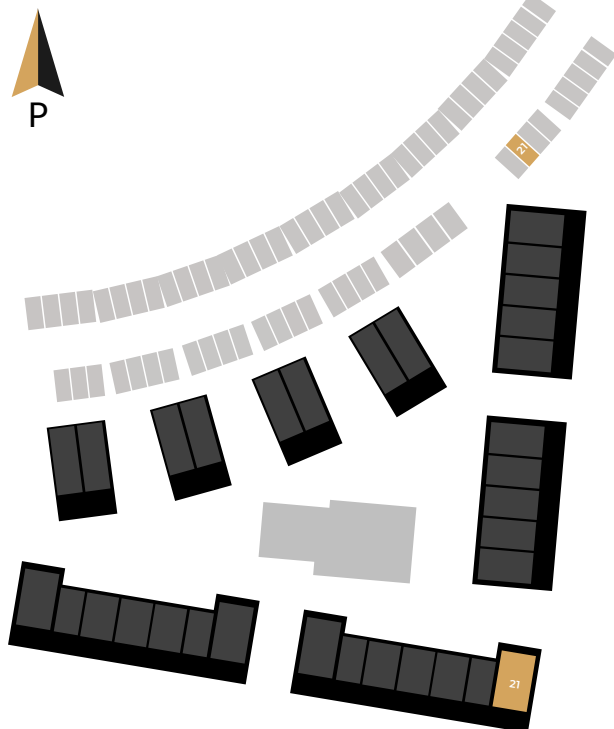
B15 1. kerros





# 3h+kt 51,5 m<sup>2</sup>

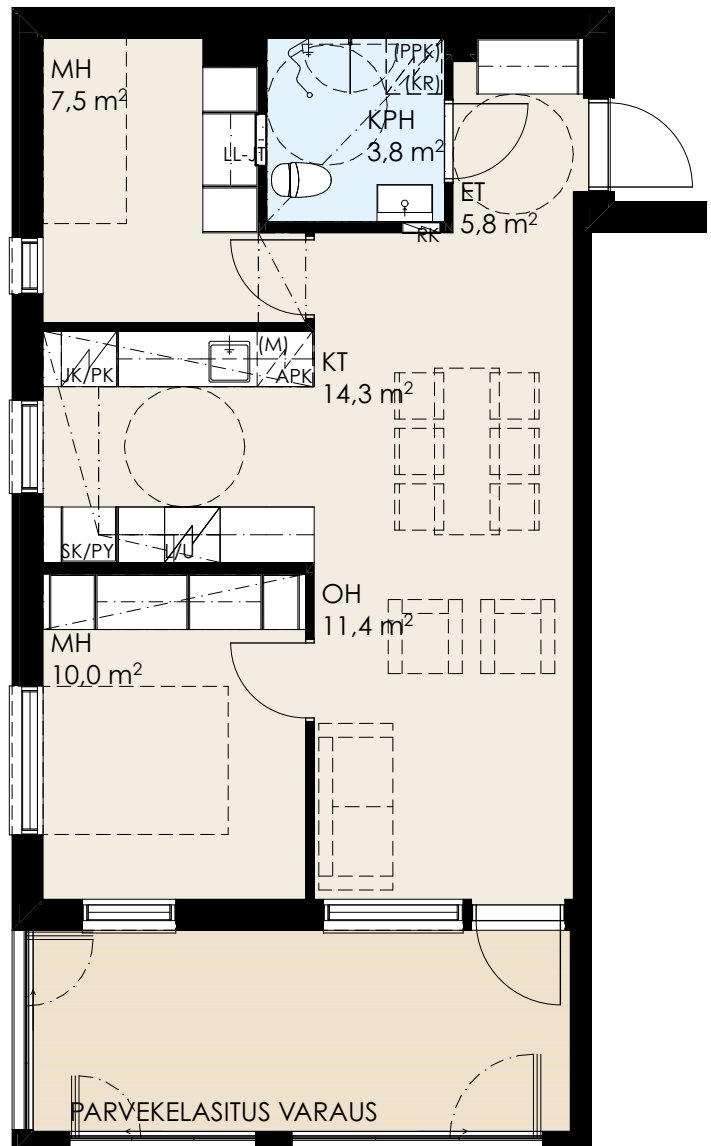
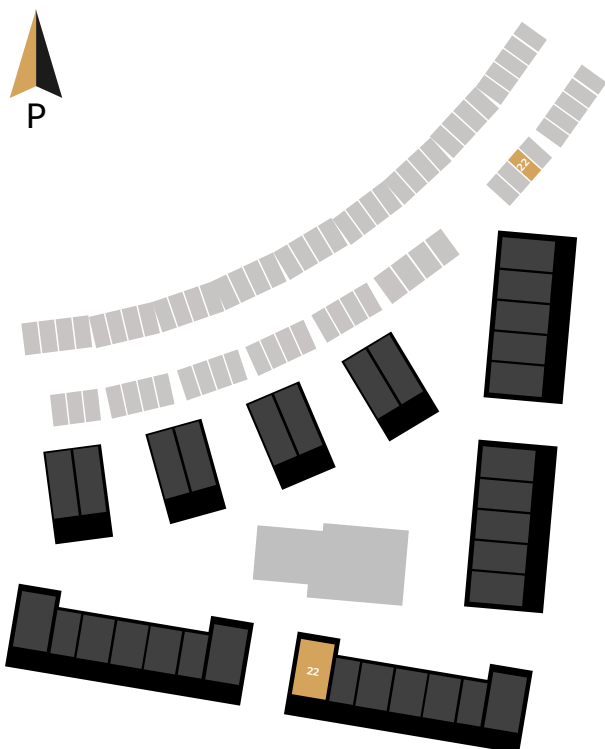
B21 1. kerros





# 3h+kt 53 m<sup>2</sup>

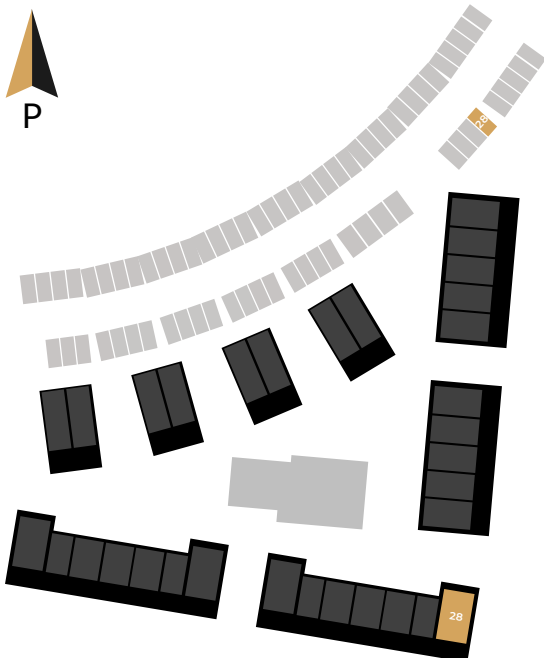
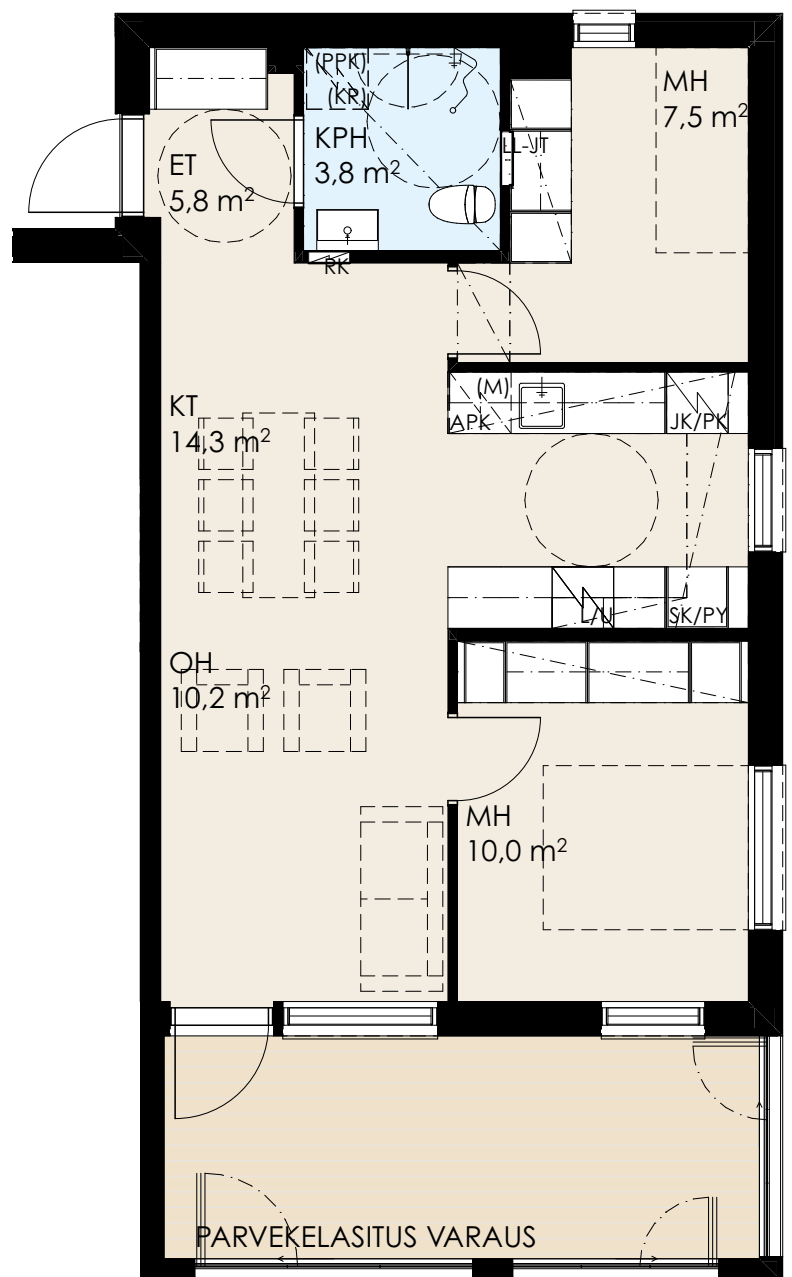
B22 2. kerros





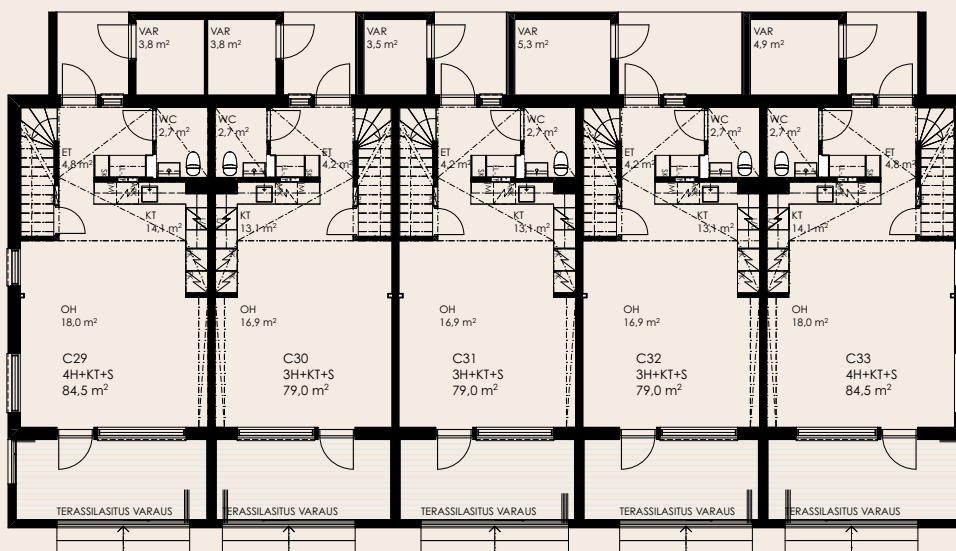
# 3h+kt 53 m<sup>2</sup>

B28 2. kerros

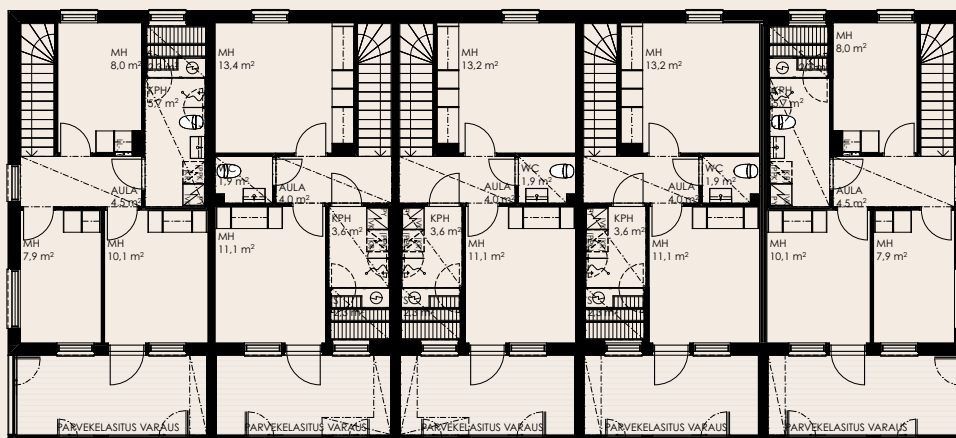


# RIVITALO

## Talo C



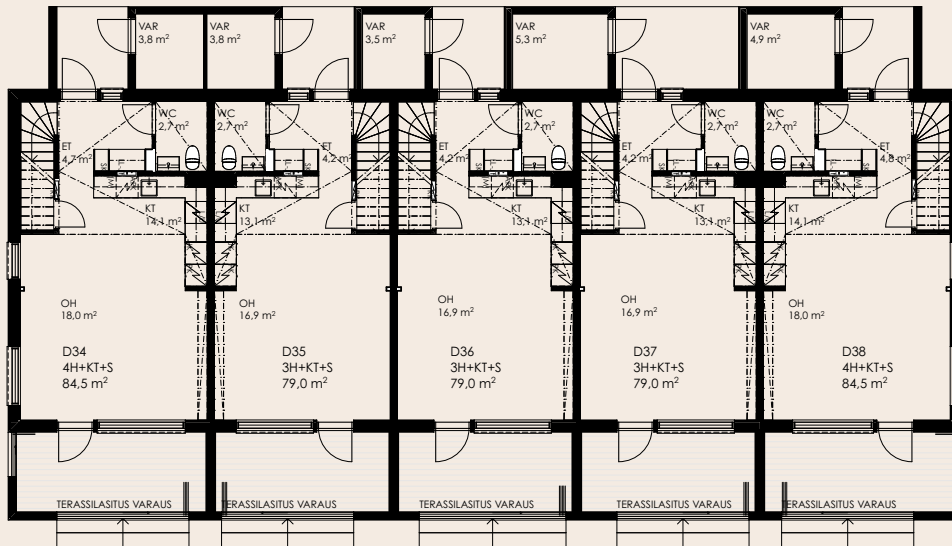
1. KERROS



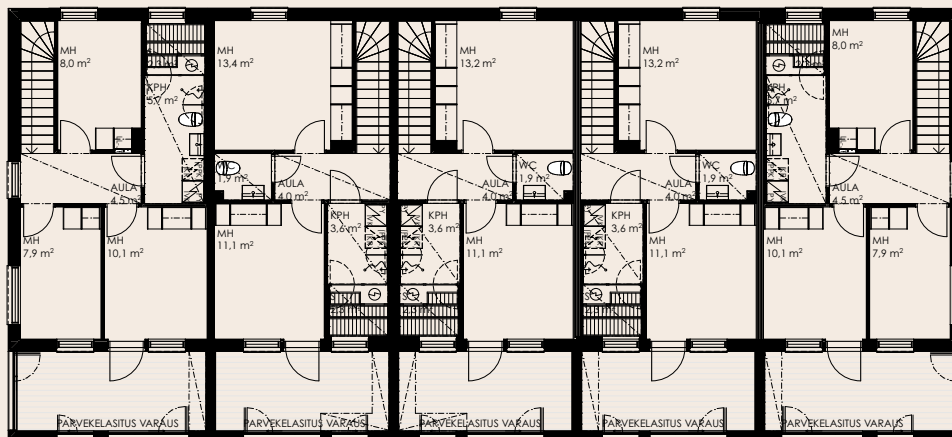
2. KERROS

# RIVITALO

## Talo D



1. KERROS



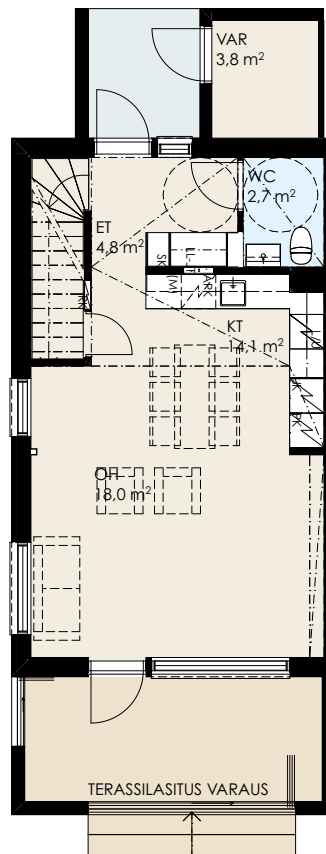
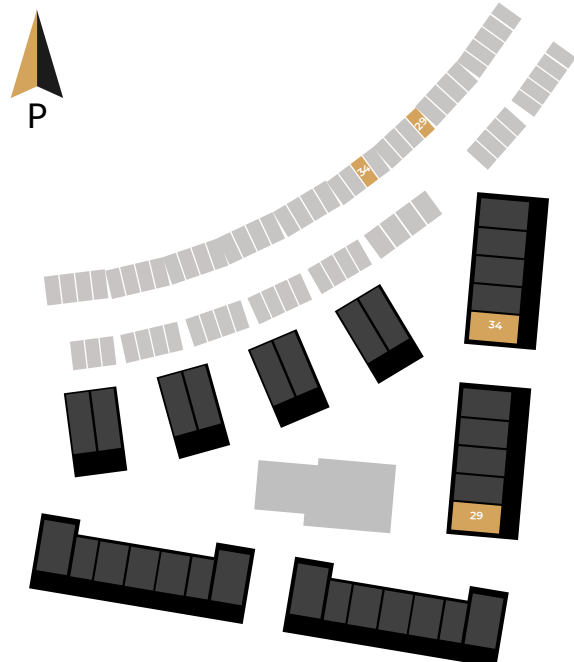
2. KERROS



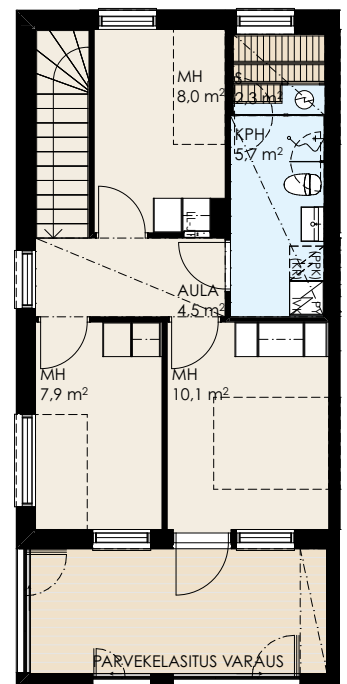


# 4h+kt+s 84,5 m<sup>2</sup>

C29  
D34



1. KERROS

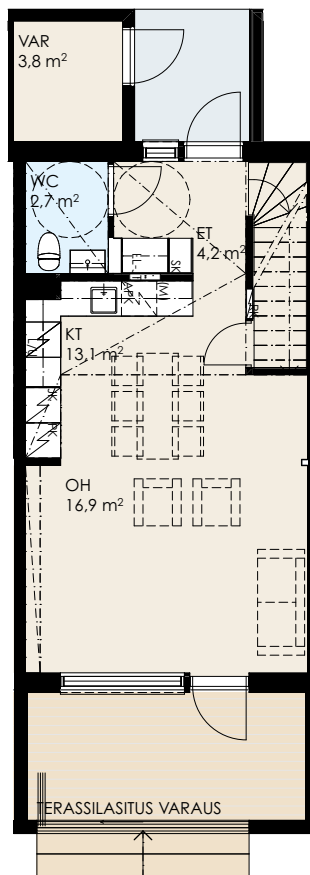
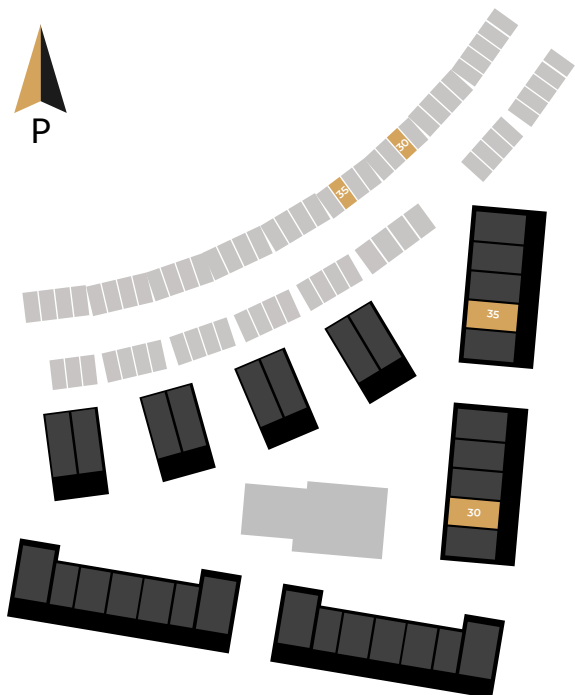


2. KERROS

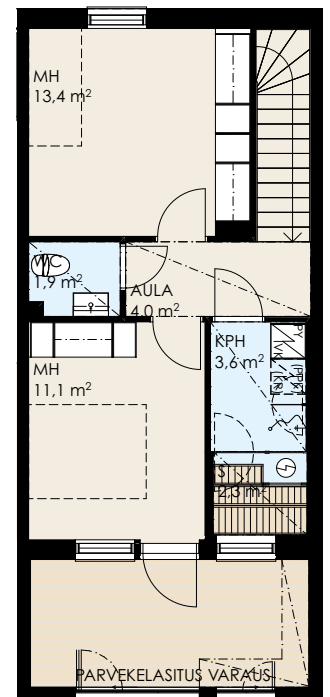


# 3h+kt+s 79 m<sup>2</sup>

C30  
D35



1. KERROS

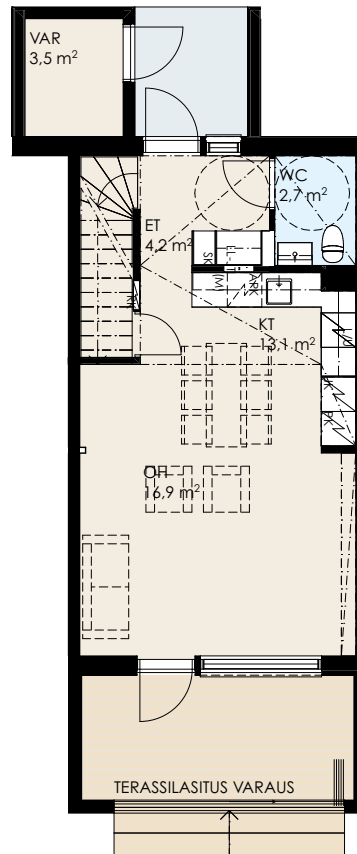


2. KERROS

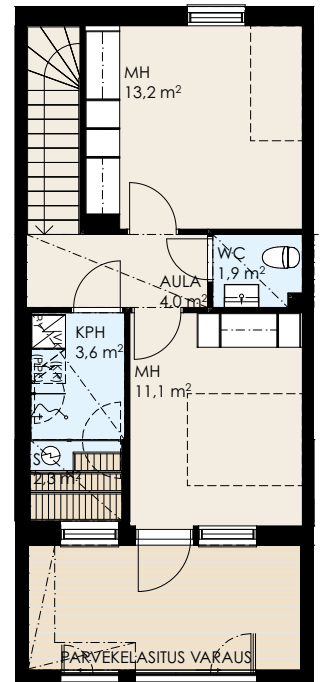


# 3h+kt+s 79 m<sup>2</sup>

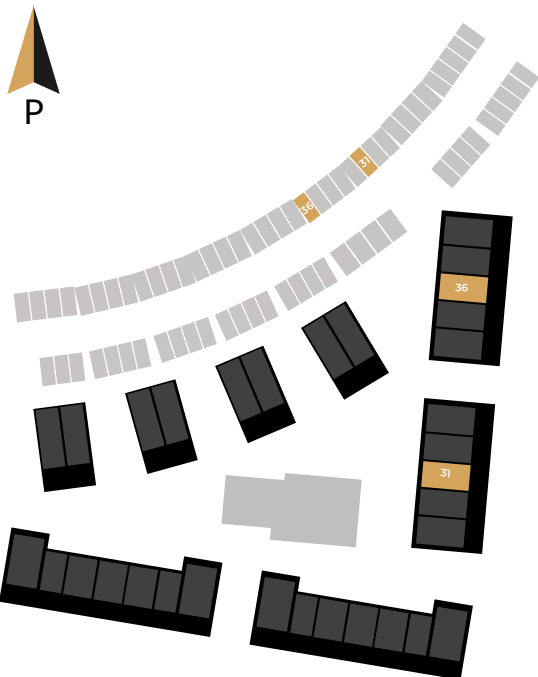
C31  
D36



1. KERROS



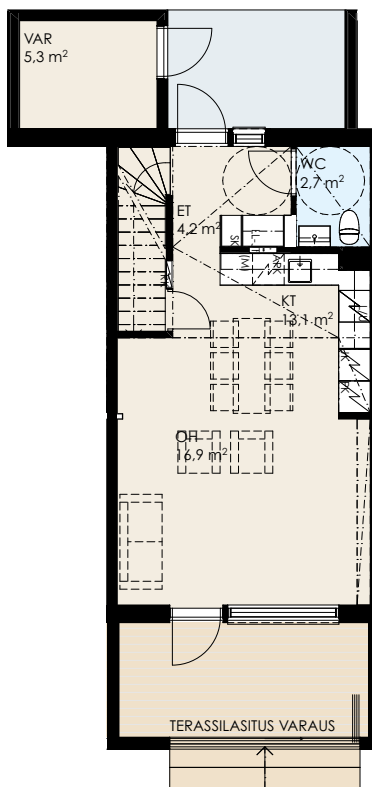
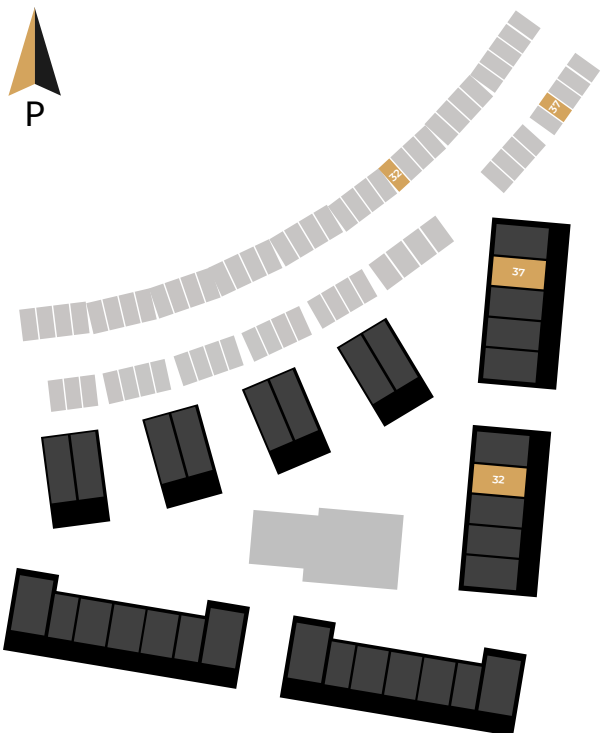
2. KERROS



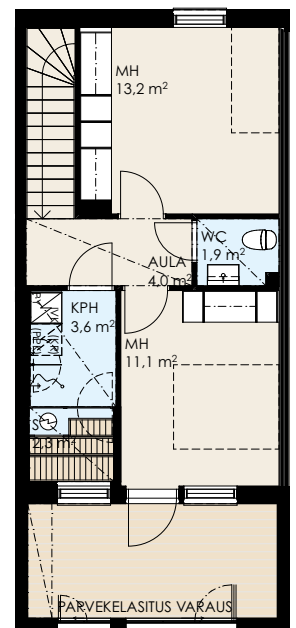


# 3h+kt+s 79 m<sup>2</sup>

C32  
D37



1. KERROS

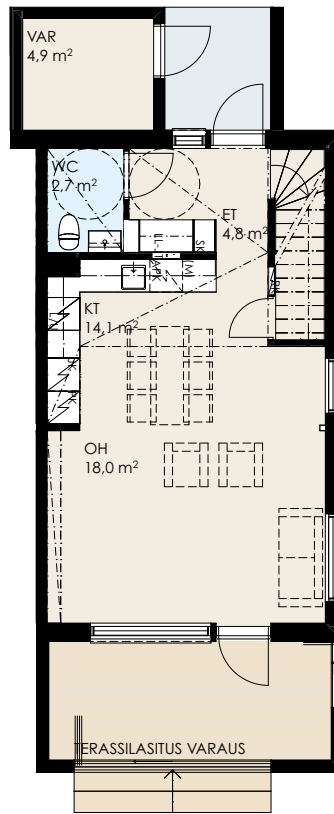
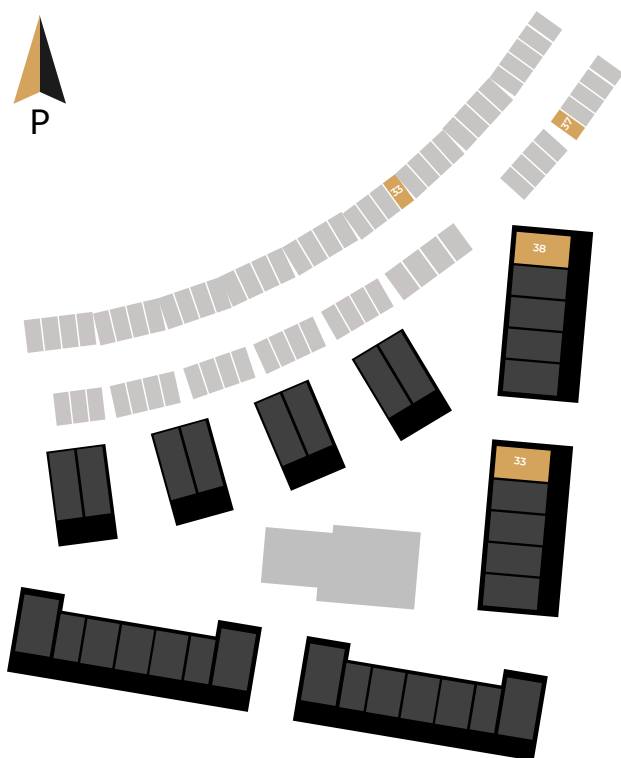


2. KERROS

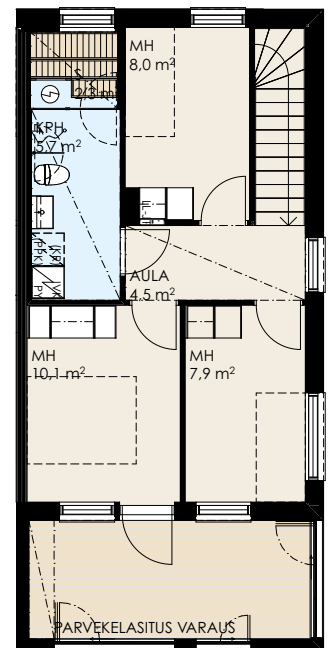


# 4h+kt+s 84,5 m<sup>2</sup>

C33  
D38



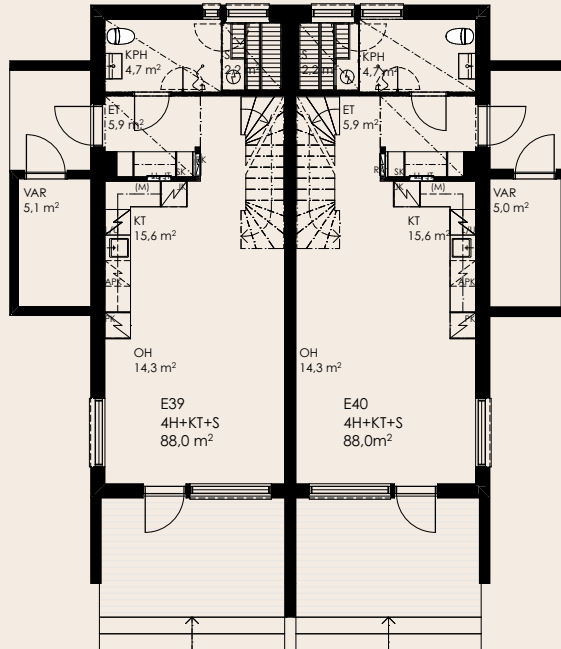
1. KERROS



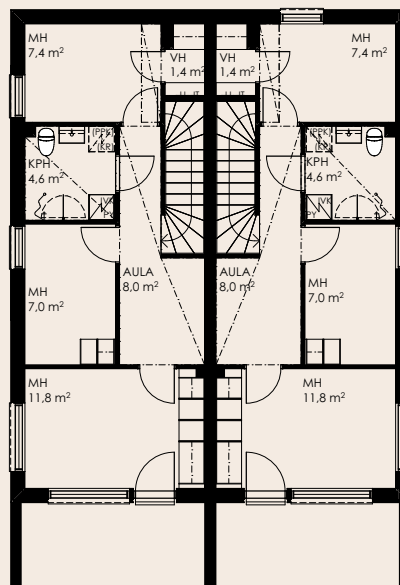
2. KERROS

# PARITALO

## Talo E



1. KERROS



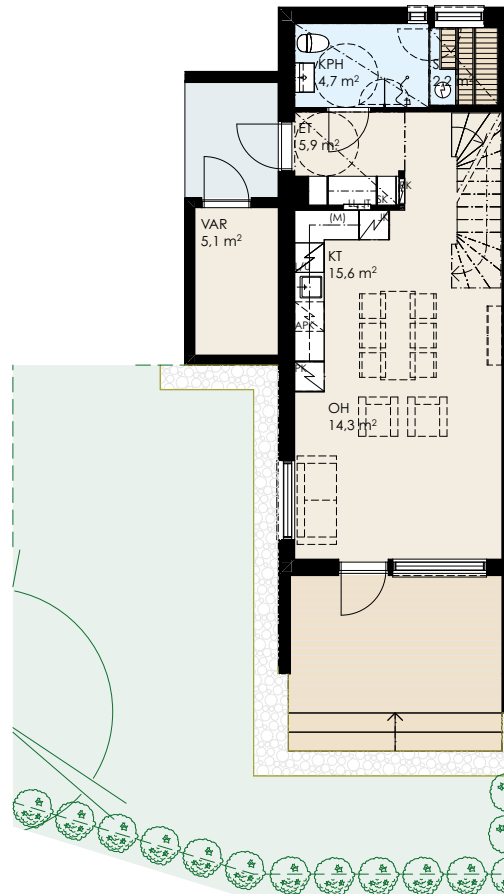
2. KERROS



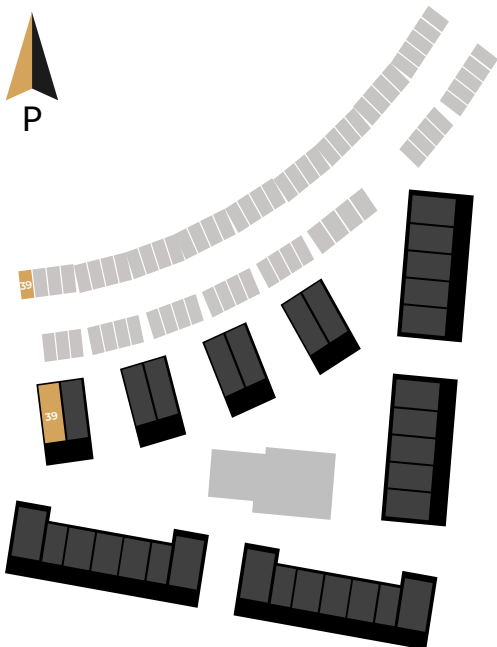
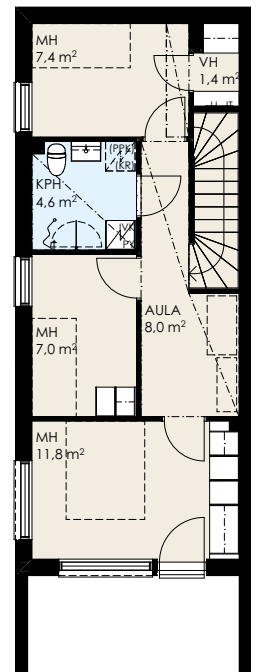
# 4h+kt+s 88 m<sup>2</sup>

E39

1. KERROS



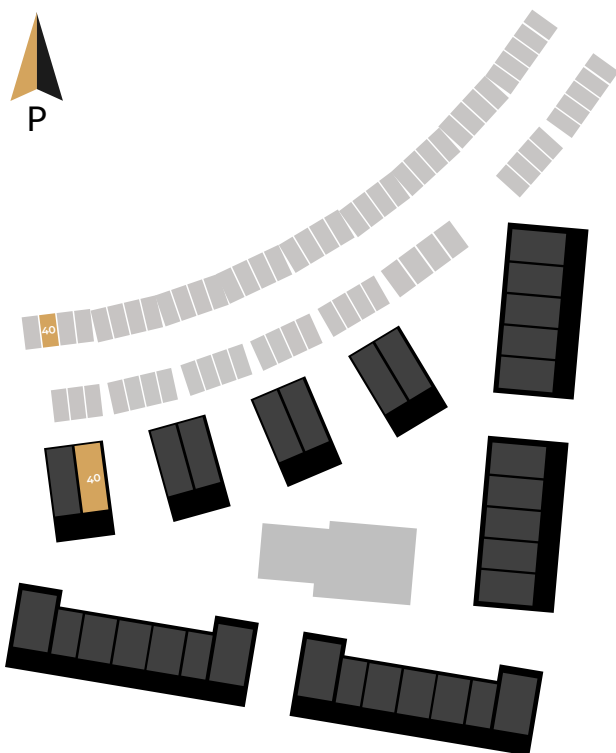
2. KERROS



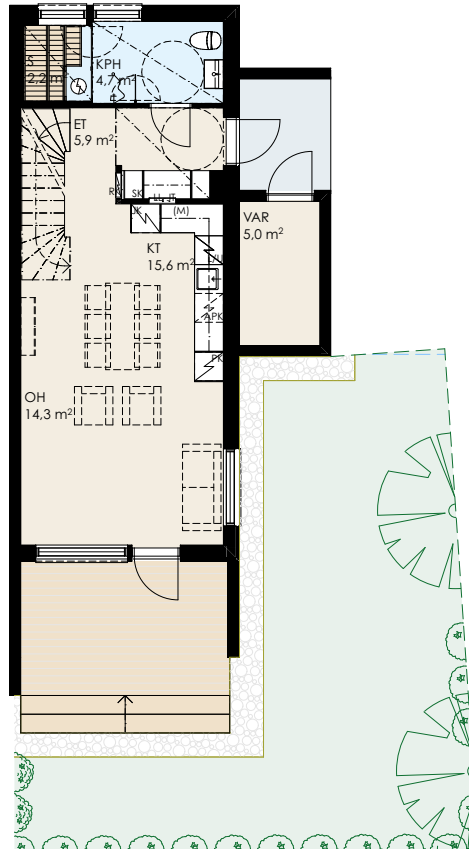


4h+kt+s  
88 m<sup>2</sup>

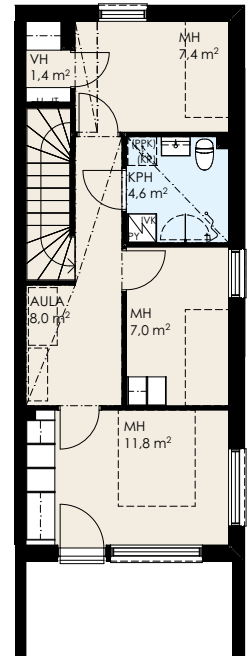
E40



1. KERROS



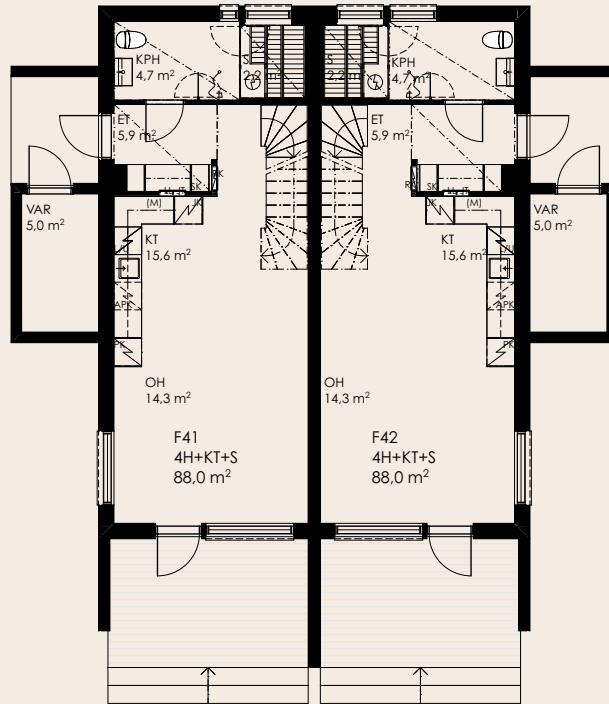
2. KERROS



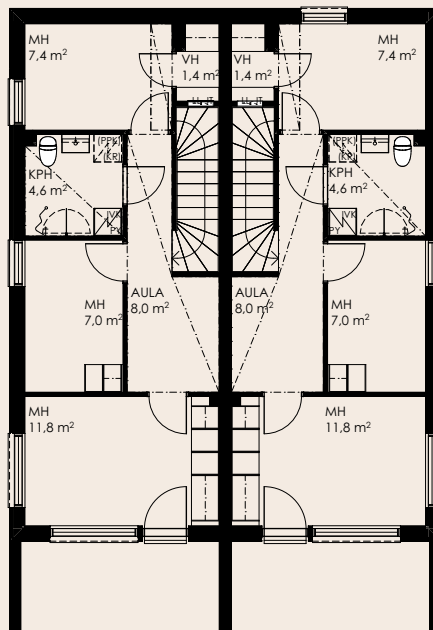


# PARITALO

## Talo F



1. KERROS



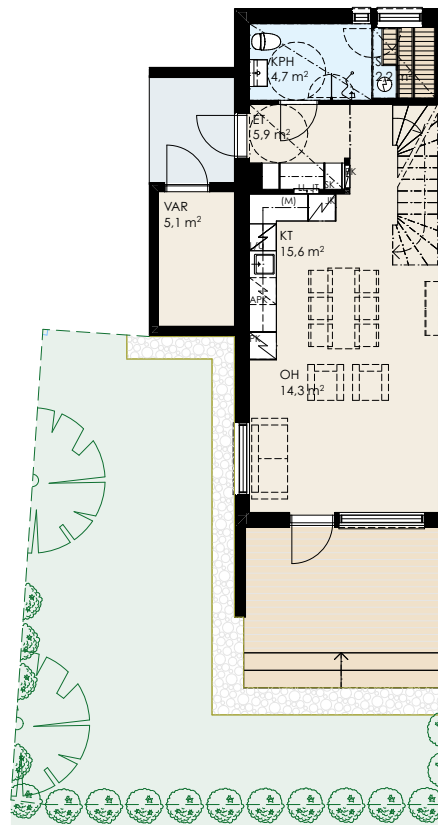
2. KERROS



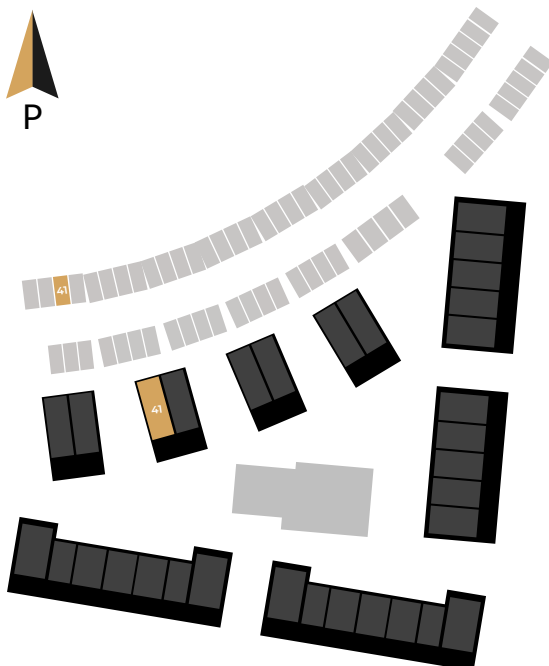
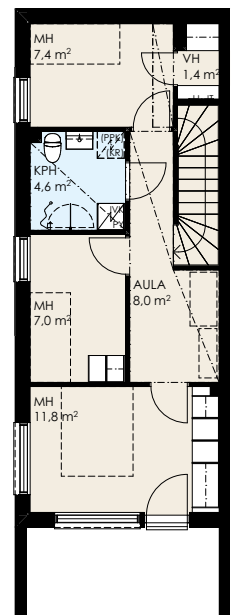
# 4h+kt+s 88 m<sup>2</sup>

F41

1. KERROS



2. KERROS

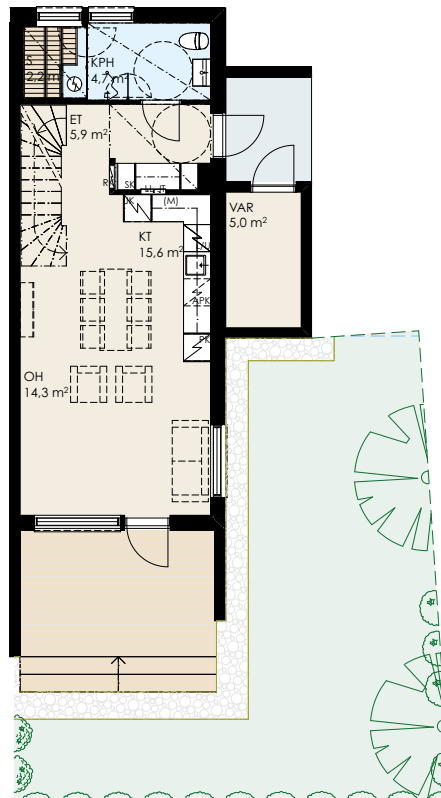




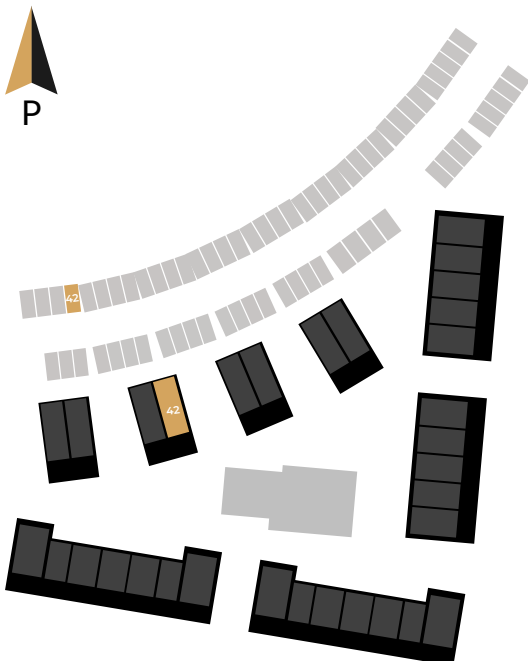
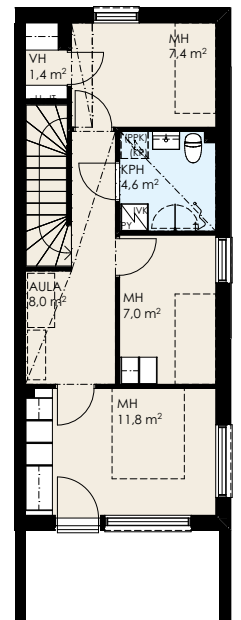
4h+kt+s  
88 m<sup>2</sup>

F42

1. KERROS

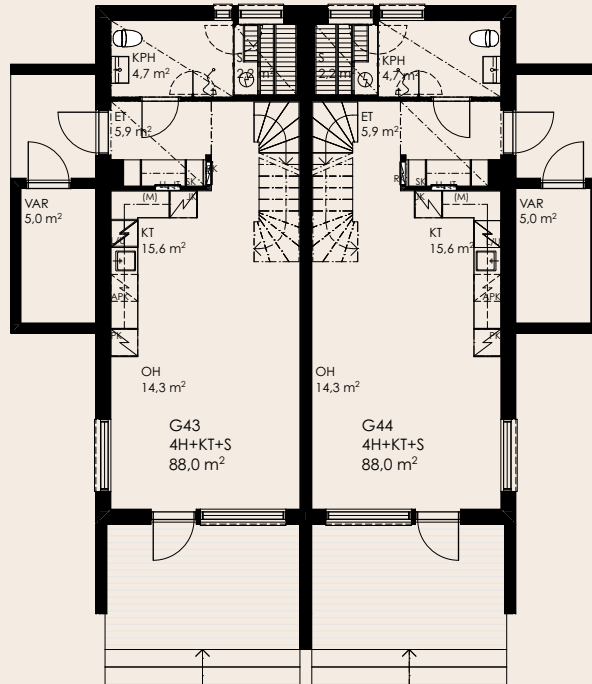


2. KERROS

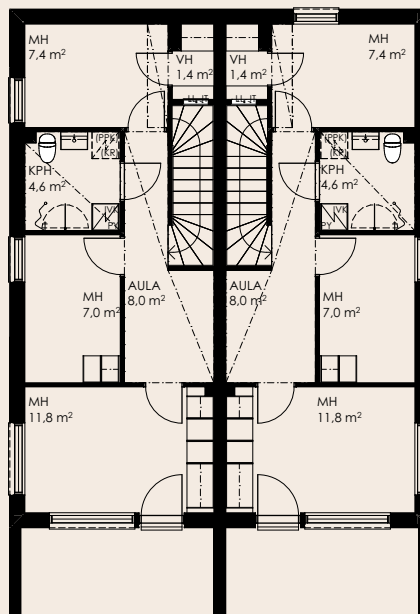


# PARITALO

## Talo G



### 1. KERROS



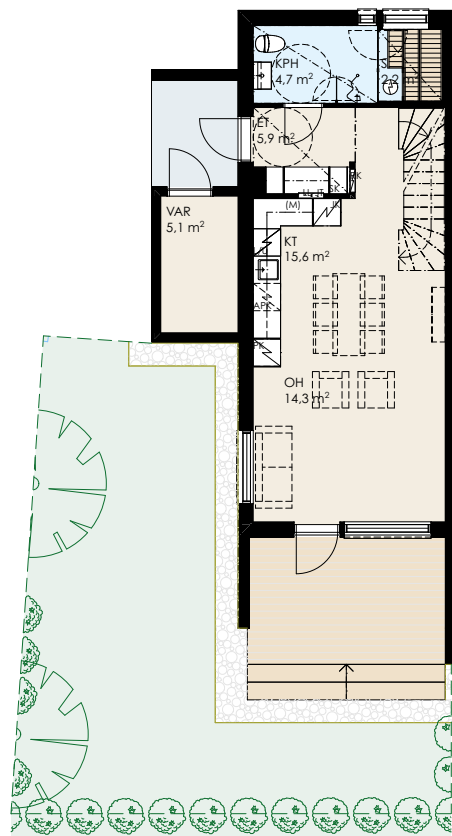
### 2. KERROS



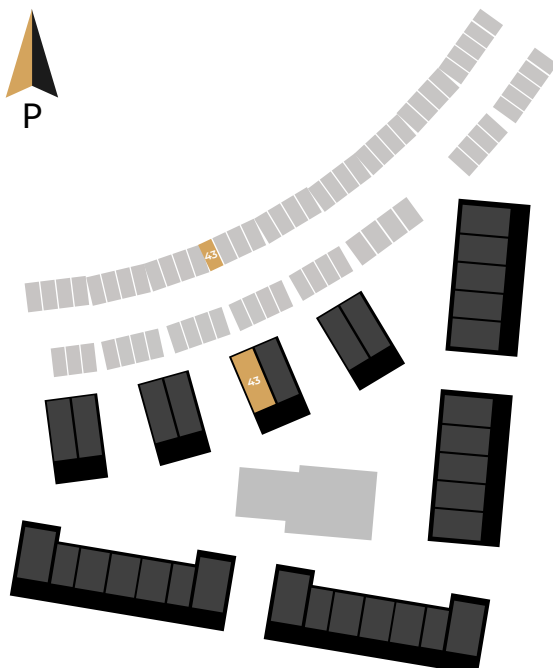
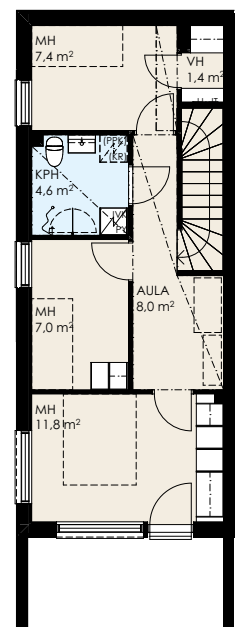
4h+kt+s  
88 m<sup>2</sup>

G43

1. KERROS



2. KERROS

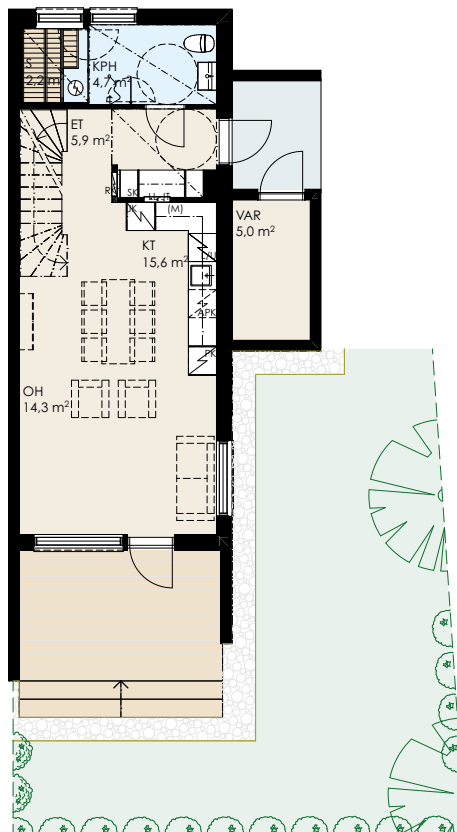




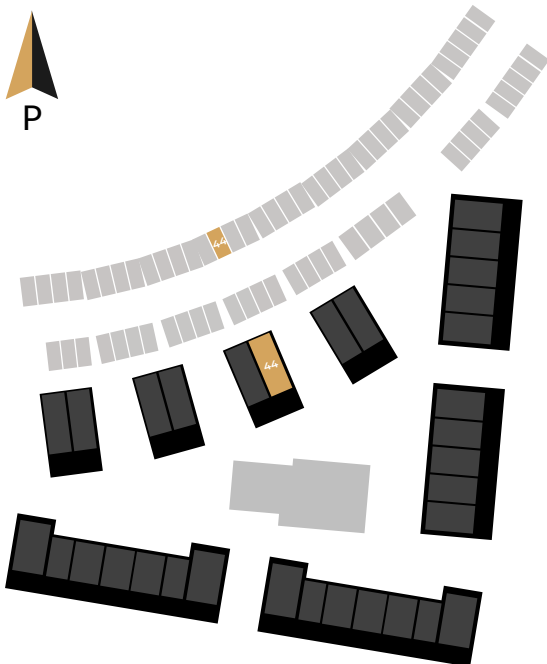
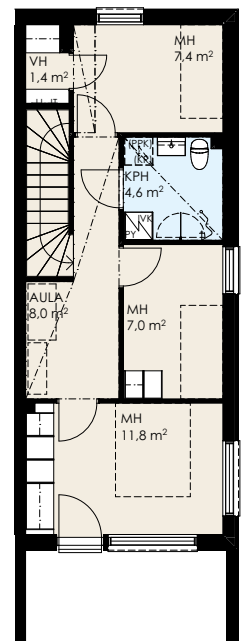
4h+kt+s  
88 m<sup>2</sup>

G44

1. KERROS

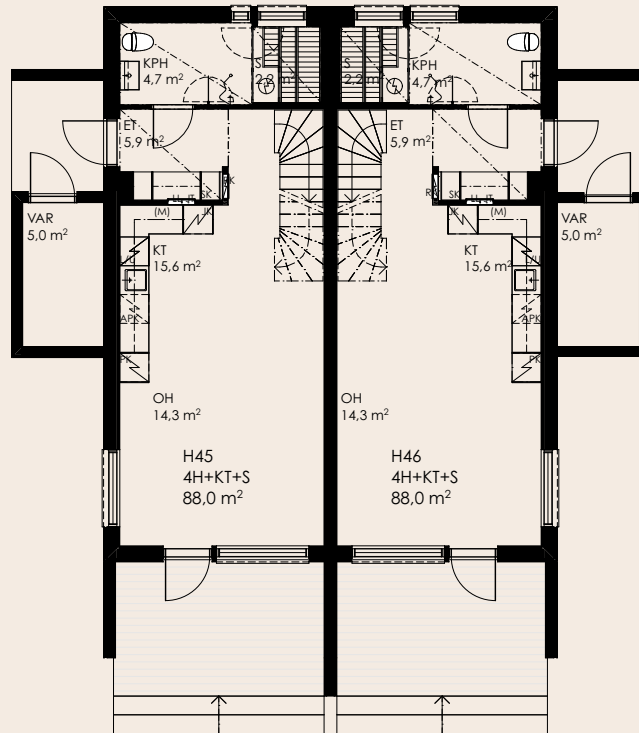


2. KERROS

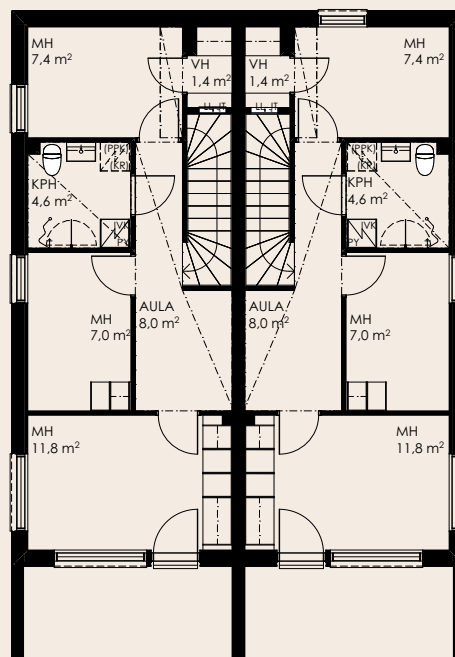


# PARITALO

## Talo H



### 1. KERROS



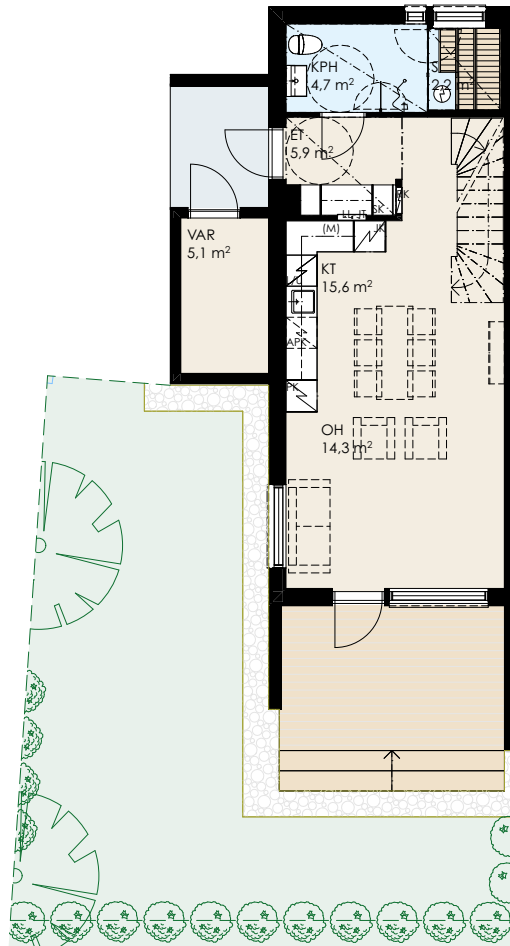
### 2. KERROS



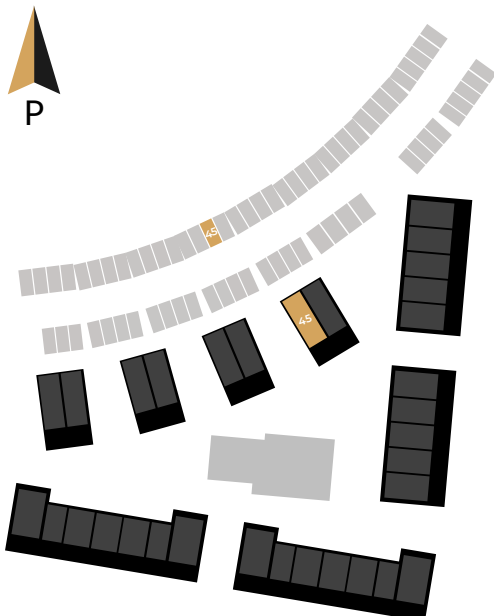
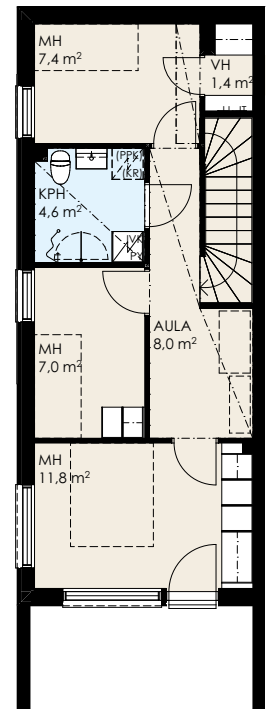
4h+kt+s  
88 m<sup>2</sup>

H45

1. KERROS



2. KERROS



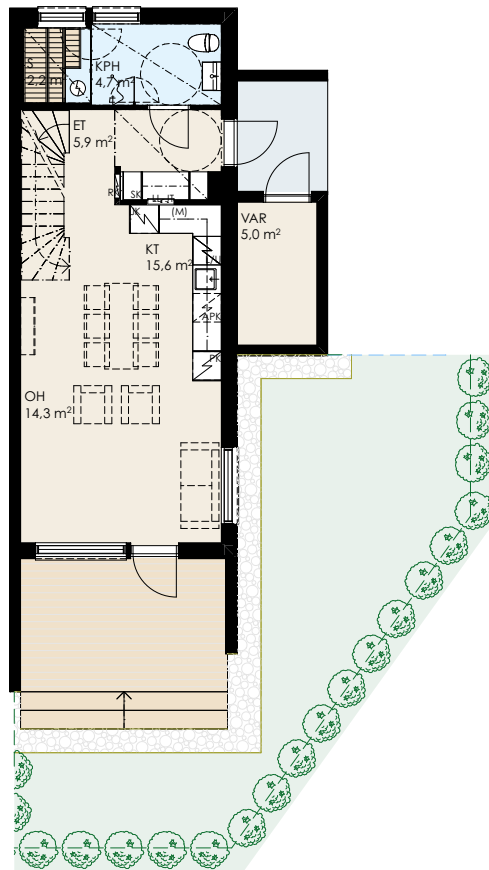




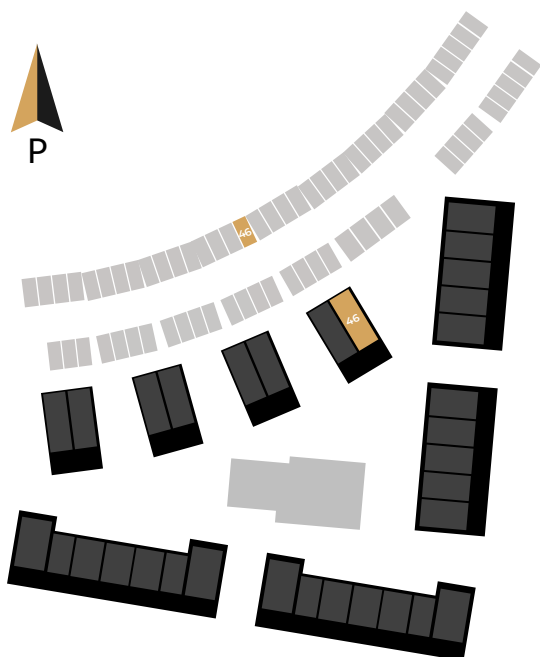
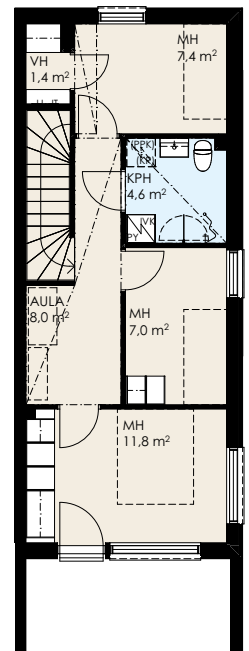
4h+kt+s  
88 m<sup>2</sup>

H46

1. KERROS



2. KERROS



# Rakennustapaseloste

31.3.2023

## YLEISTÄ

Kohde rakennetaan vuokratontille.

Tonttitiedot:

11-2272-1 tontin ala 8480 m<sup>2</sup>

Rakennukset:

Kaksi kaksikerroksista betoni-/puurunkoista luhtitaloa, kaksi kaksikerroksista puurunkoista rivitaloa sekä neljä kaksikerroksista puurunkoista paritaloa. Lisäksi rakennetaan puu- /betonirakenteinen piharakennus jossa sijaitsee väestönsuoja, tekniset tilat, irtaimistovarastoja sekä ulkoiluvälinevarasto.

Lisäksi rakennetaan autopaikkoja yhteensä 69 kpl joista kolmessa autokatoksessa sijaitsee 16 kpl.

## PINTAMATERIAALIT

### Seinäpinnat

Seinät ovat pääosin tasoitettuja ja maalattuja. Keittiöiden työtasojen ja yläkaapistojen välit ovat välitilalaminaattia. Kosteiden tilojen seinät ovat kattaaltaan laatoitetut. Löylyhuoneiden seinät ovat paneeloituja. Kuivien wc-tilojen seinät maalataan. Varaston seinät ovat maalaamatonta kipsilevyä.

### LATTIAPINNAT

Asuinhuoneiden lattiat ovat pääosin laminaattia, käyttöluokka 32. Pesu- ja löylyhuoneissa sekä wc-tiloissa on klinkkerilaatta. Lattiakäivon kansi on ruostumatonta terästä.

### KATTOPINNAT

Asuinhuoneiden sekä erillisten kuivien wc tilojen katot ovat ruiskutasoitettuja betonikattoja, maalattuja kipsilevykattoja tai valkoista MDF-paneelia. Pesu- ja löylyhuoneiden katot on verhoiltu puupaneelilla (kosteat tilat).

### IKKUNAT JA OVET

Ikkunat ovat pääosin kolminkertaisia sisään aukeavia MSEA- tai kiinteitä MEKA-ikkunoita. Terassiovet kokolasisia.

### KALUSTEET, LAITTEET JA VARUSTEET

Keittiökaapit ja komerot ovat tehdasvalmisteisia Puustellin kalusteita. Keittiökaappien ovet ovat melamiiniovia. Astianpesualtaat on upotettu työpöytätasoon. Komerokalusteiden ovet ovat melamiiniovia. Kalusterungot ovat tehtaan vakiomalleja. Keittiöissä on induktioliiesi, kalusteuuni, jääkaappipakastin ja astianpesukone. Löylyhuoneissa on sähkökiuas. Kodinhoitoon tarkoitetuissa pesutiloissa on liitännät ja tilavaraukset pyykinpesukoneelle ja kondensoivalle kuivausrummulle.

## LVI-JÄRJESTELMÄT

Asunnoissa on vesikiertoinen lattialämmitys. Asuntojen ja rakennuksien päälämmönlähteenä on maalämpö, jonka kulut katetaan hoito- sekä vesimaksuvastikkeella.

Talot liitetään kunnalliseen vesi- ja viemäriverkostoon ja asunnoissa on huoneistokohtainen vedenmittaus. Vesikalusteet ovat pääosin yksiotehanoja. Vesijohtoasennukset tehdään uppo- sekä pinta-asennuksina.

Asunnoissa on asuntokohtainen lämmön talteenotolla varustettu koneellinen tulo- ja poistoilmanvaihtojärjestelmä.

## SÄHKÖ- JA TIETOJÄRJESTELMÄT

Asunnot varustetaan sähköjärjestelmällä erillisen suunnitelman mukaan. Taloissa on asuntokohtainen sähkömittaus.

Pesuhuone- ja/tai saunatilojen lattiat on varustettu sähkökäyttöisellä lattialämmityksellä.

Asunnot on varustettu laajakaistaisella tietoliikennekaapeloinnilla ja Internet-liittymävalmiudella. Jokainen asukas tekee halutessaan Internet-liittymäsopimuksen operaattorin kanssa.

## RUNKORAKENTEET

Rakennukset perustetaan betoni- sekä puurakenteisena, erikseen laadittujen rakennesuunnitelmien mukaisesti.

Asuinrakennusten yläpohjat tehdään puurakenteisin kattokannattajin. Kevyet väliseinät ovat pääosin puurunkoisia ja kipsilevyypintaisia. Märkätilojen seinät vedeneristetään.

## VESIKATE

Vesikatteena on kumibitumikermi.

## JULKISIVUT

Julkisivut ovat puuverhottuja. Sokkelit ovat betonipintaisia.

## PIHA-ALUE

Piha-alueet ja istutukset tehdään erillisen suunnitelman mukaan. Piha-alueella on leikkipaikka ja jätteen syväkeräysastiat

## ASUKASMUUTOKSET

Asukas voi valita pintamateriaalit joko hintaan sisältyvistä vaihtoehdoista tai tilata lisä- ja muutostöitä rakennusaikana. Lisä- ja muutostyövalinnat tulee tehdä erillisen muutostyöaikataulun mukaan

## HUOMAUTUS

Rakentaja pidättää itsellään oikeuden perustellusta syystä vaihtaa edellä mainittuja materiaaleja ja/tai rakenteita toisiin vastaaviin/samanarvoisiin materiaaleihin ja/tai rakenteisiin sekä soveltaa arkkitehdin antamia mittoja.

Rakentajalla on oikeus vaihtaa rakentamisen aikana rakentajasta riippumattomasta syystä vaihtuneen materiaalin, koneen tai laitteen tyyppi/malli toiseksi esim. uudemaksi, mutta samantasoisesti

Lisäksi rakentaja pidättää itsellään oikeuden tehdä LVI- ja sähkötekniisten töiden sekä kantavien rakenteiden vaatimia kotelojen sekä alalaskukattojen poikkeamia pääpiirustuksiin sekä kohteesta laadittuihin esitteisiin verrattuna.

Kohteesta laaditut markkinointi- ja mainoskuvat ovat taiteilijan näkemyksiä kohteesta, eivätkä välttämättä vastaa kaikkien yksityiskohtien osalta toteutuvaa kohdetta.

Kohde rakennetaan rakennuslupaa haettaessa voimassa olevien rakentamismääräysten mukaisesti.





**MASTER**KODIT

## Suomalaisia koteja vuodesta 1990

Master Kodit Oy on monipuoliseen rakentamiseen erikoistunut perheyhtiö, jonka tavoite on tuoda nykyaikainen asumismukavuus kaikkien saataville.

Master Kodit rakentaa viihtyisiä, nykyaikaisia ja monipuolisia tarpeita täyttäviä koteja vuosikymmenten kokemuksella. Yhtiötä kuvaavat pitkäjänteinen yhteistyö, laadukkaat rakennusmateriaalit ja asukkaiden arjen helpottaminen pienillä oivalluksilla. Toiminnassaan yhtiö noudattaa avoimuutta ja korkeaa ammattietiikkaa.



### **MYYNTI JA LISÄTIEDOT**

Hanna Kivelä

[hanna.kivela@masterkodit.fi](mailto:hanna.kivela@masterkodit.fi)

Puh. 0400 199 767

Master Kodit Oy  
Perintökuja 8, 01510 Vantaa  
[myynti@masterkodit.fi](mailto:myynti@masterkodit.fi) | 0400 199 676

[masterkodit.fi](http://masterkodit.fi)