

Järvenpään Peltola

📍 Vanha valtatie 60, 04410 Järvenpää



MASTERKODIT

Oman kodin löydät meiltä. www.masterkodit.fi

ASUNTO OY

Järvenpään Peltola

Luonnon kainaloon, Peltolaan

Kehittyvälle ja luonnonläheiselle Peltolan alueelle rakentuu valoisia rivi- ja luhtitaloja. Asunto Oy Järvenpään Peltolasta pääset valitsemaan itsellesi kodin elämäntilanteesi mukaan; kompaktista yksiöstä tilavaan neliöön. Asuntoja on saatavilla niin lapsiperheille, väljyyttä kaipaaville pariskunnille kuin ensiasunnon ostajillekin. Rivitaloasuntoja löytyy niin yksi- kuin kaksitasoisenakin ja voitkin valita erilaisista pohjaratkaisuista juuri sinulle mieluisimman. Näihin asuntoihin kuuluu autopistokepaikka, ulkovarasto sisäänkäynnin yhteydessä ja katettu terassi omalla piha-alueella. Kesällä omalla pihalla on mukava grillailla ja viettää yhteistä aikaa.

Yhtiön 34 asuntoa rakentuvat valinnaiselle vuokratontille, tonttiosuus on jokaisen mahdollista lunastaa omaksi. Asunnoissa tulee olemaan vesikiertoinen lattialämmitys, joka pitää jalat lämpiminä talven pakkasillakin. Talot lämpiävät kaukolämmöllä. Isojen ikkunoiden ansiosta asunnot ovat avaria ja valoisia. Asuntojen pintamateriaalit ovat valittavissa monipuolisista Puustellin ja Laattapisteen valikoimistamme. Saat tehdä kodistasi juuri sinun näköisesi!

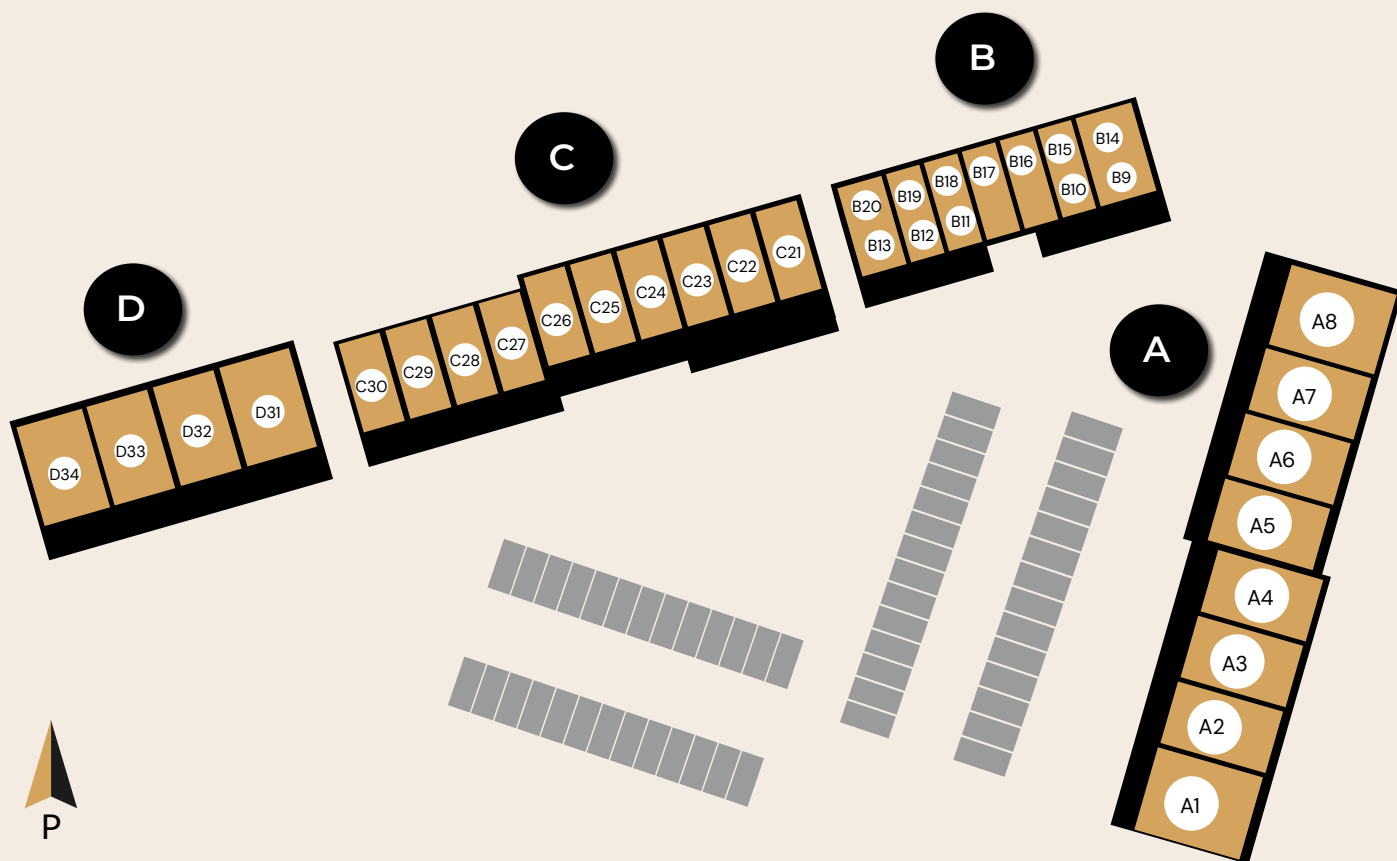
Järvenpää kasvaa ja kehittyy jatkuvasti. Kaupungin pohjoisosassa sijaitseva Peltola on lapsiperheiden suosima, rauhallinen ja turvallinen asuinalue, jossa loistavat ulkoilumaastot alkavat aivan kotiovelta. Läheltä löytyvät Paavonpolun pyöräily- ja lenkkeilymaastot, jotka ovat talvisin hiihtäjien käytössä. Paavonpolun varrelta löytyvät myös laavu- ja nuotiopaikat retkeilijöille. K-Supermarket Peltola on reilun kilometrin päässä ja Järvenpään keskustaan on matkaa 4 km. Järvenpään monitoimihalli ja maailman parhaaksi ruokakaupaksi valittu Järvenpään Citymarket ovat noin 3 kilometrin päässä. Lähin juna-asema löytyy Haarajoelta, parin kilometrin päästä ja junamatka Helsinkiin kestää noin puoli tuntia.

Koti on elämää ja läheisiä varten. Siksi me Master Kodeilla rakennamme koteja suurella sydämellä. Olemme suomalainen perhekonserni. Rakennamme ajattomia ja käytännöllisiä koteja, joissa asumisen viihtyvyyteen ja arjen sujumiseen on kiinnitetty erityistä huomiota. Uudiskohde on sijoitus toimivaan arkeen ja omaan mukavuuteen. Kotimme täyttävät niin nykyajan kuin tulevaisuudenkin tarpeet.

ASUNNOT

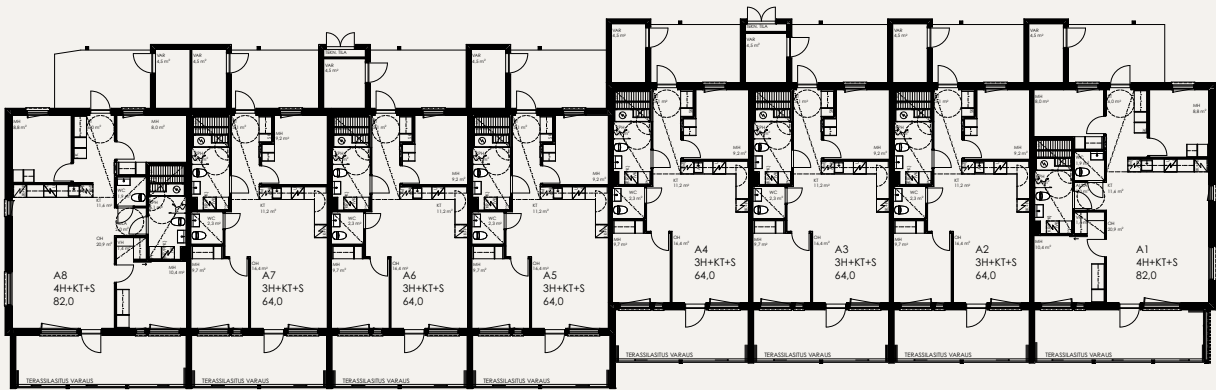
As Oy Järvenpään Peltola

Rivi- ja luhtitalot



I-TASOINEN RIVITALO

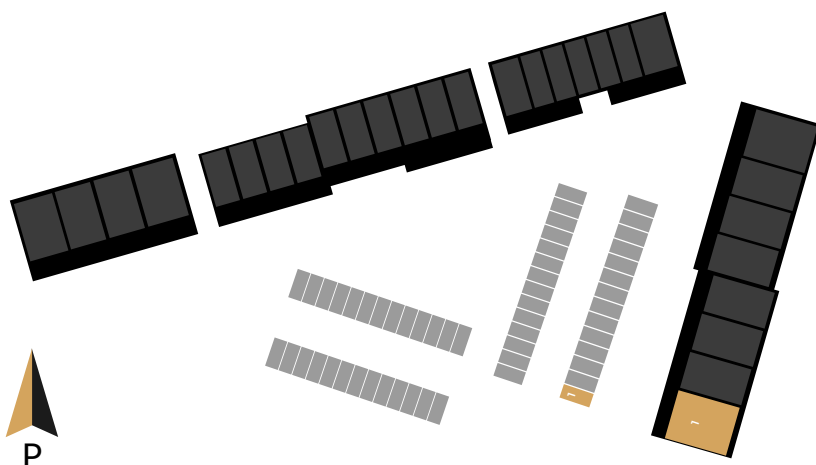
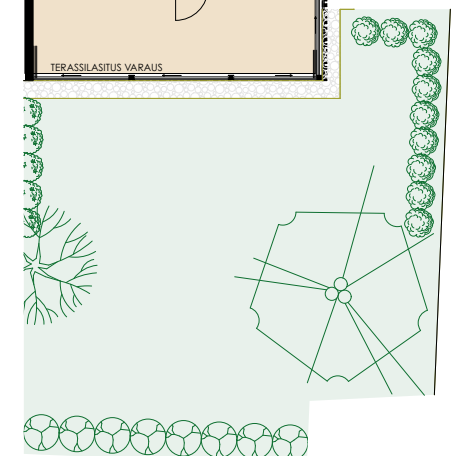
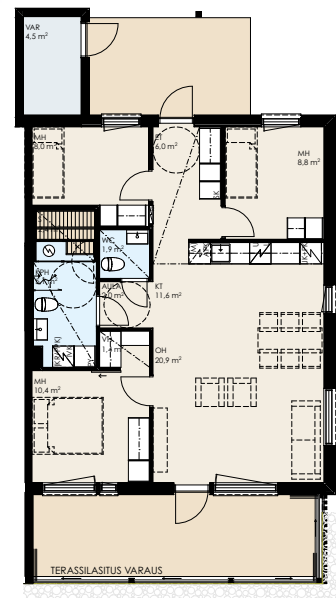
Talo A





4h+kt+s
82 m²

A1

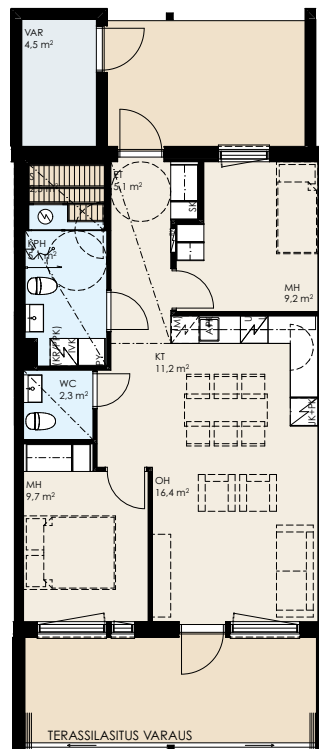


3h+kt+s 64 m²

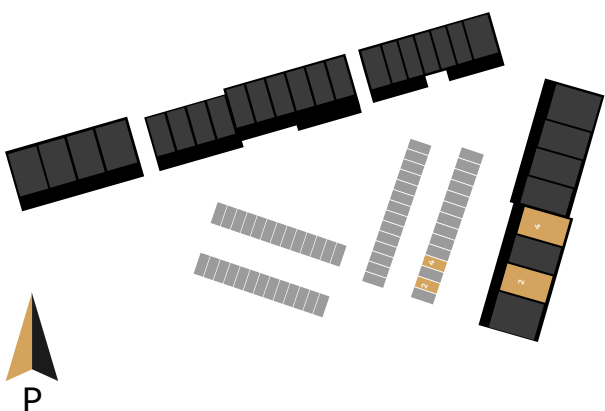
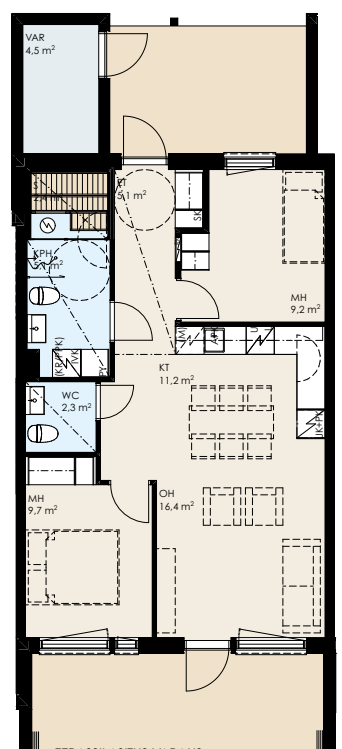
A2
A4



A2



A4

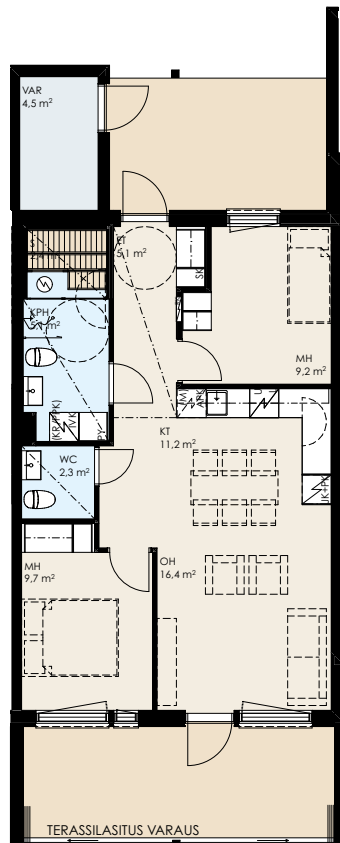


3h+kt+s 64 m²

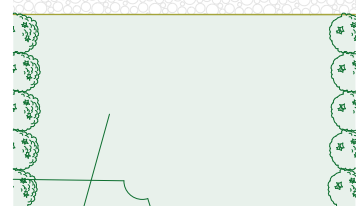
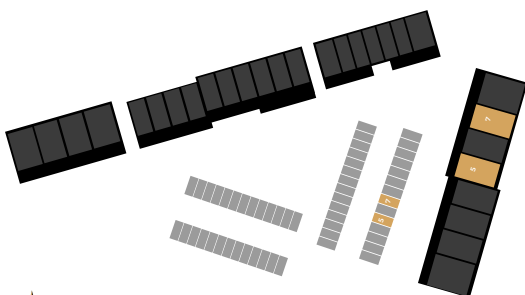
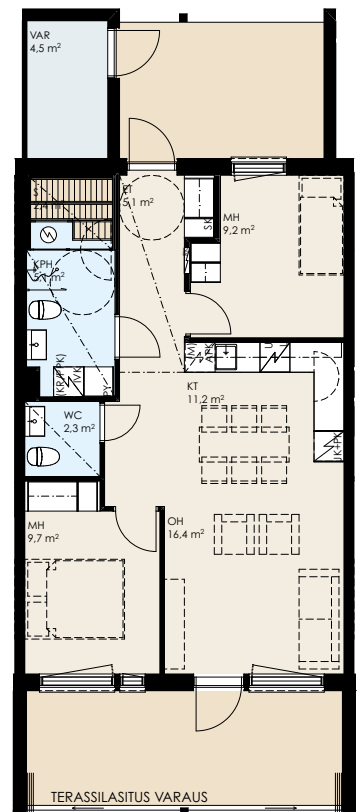
A5
A7



A5



A7



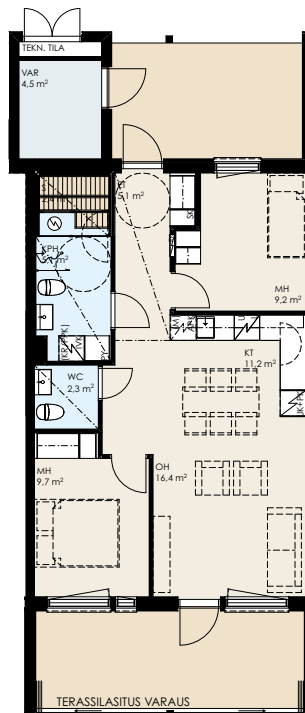


3h+kt+s
64 m²

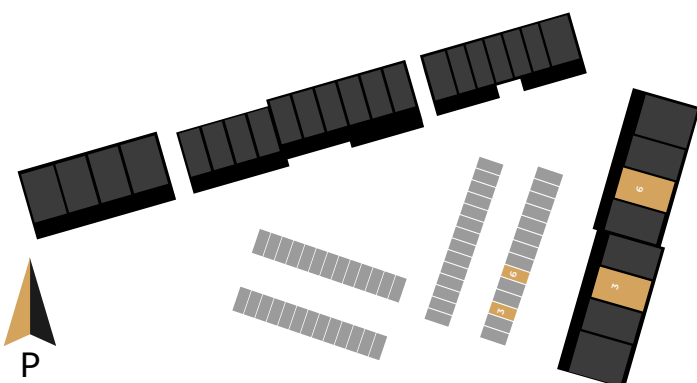
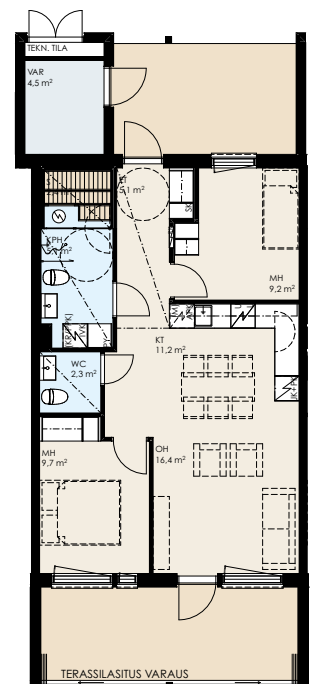
A3
A6



A6



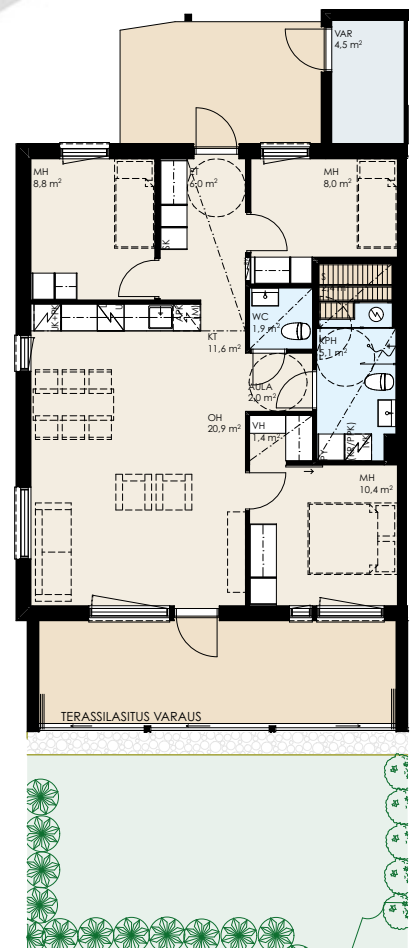
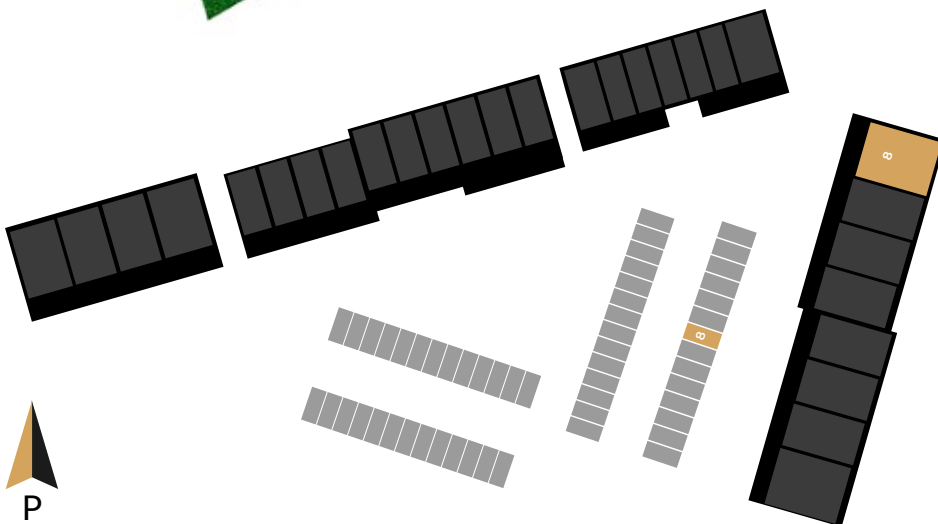
A3





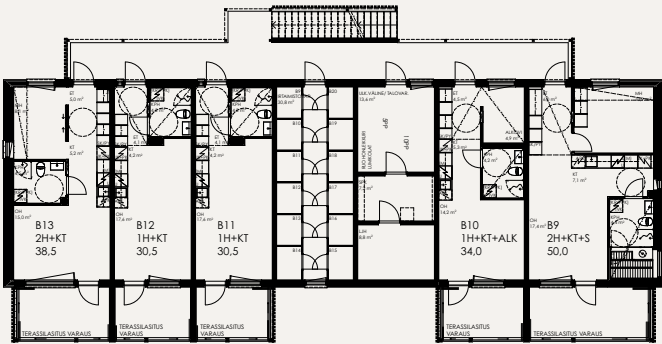
4h+kt+s
82 m²

A8

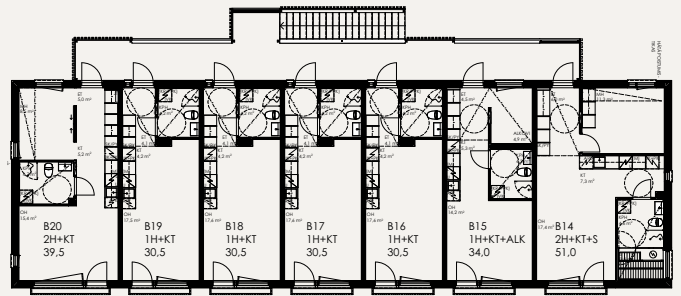


LUHTITALO

Talo B



1. KERROS



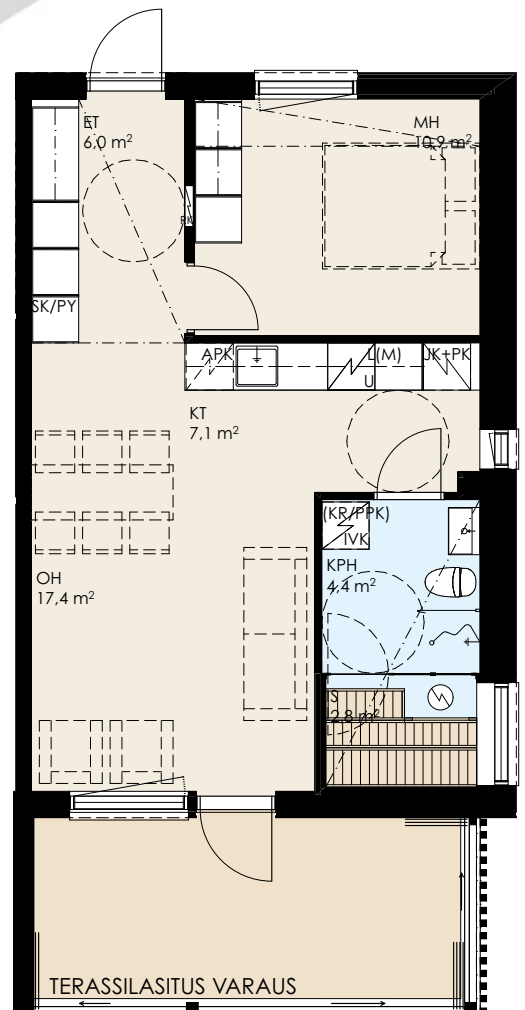
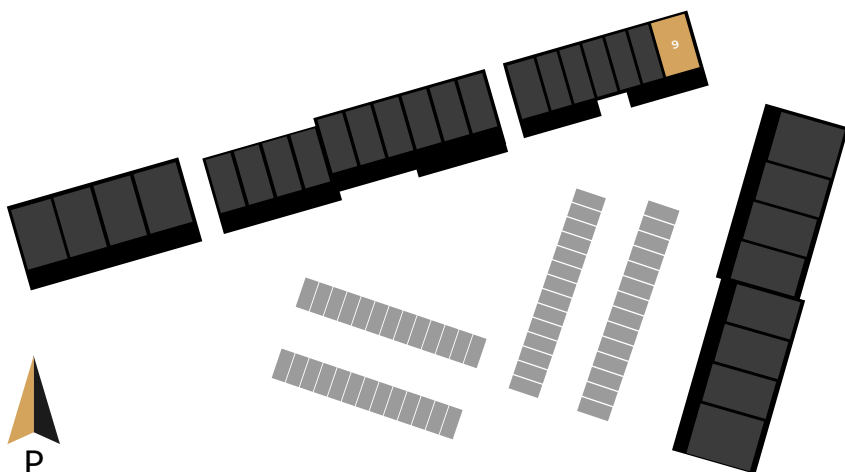
2. KERROS





2h+kt+s 50 m²

B9

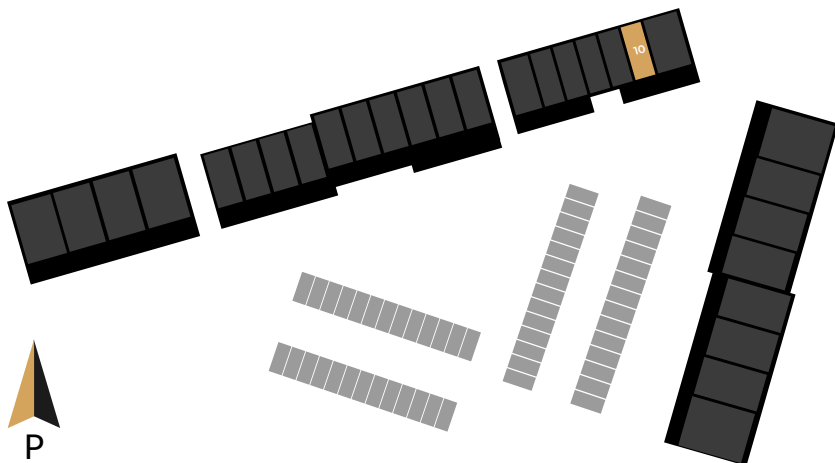
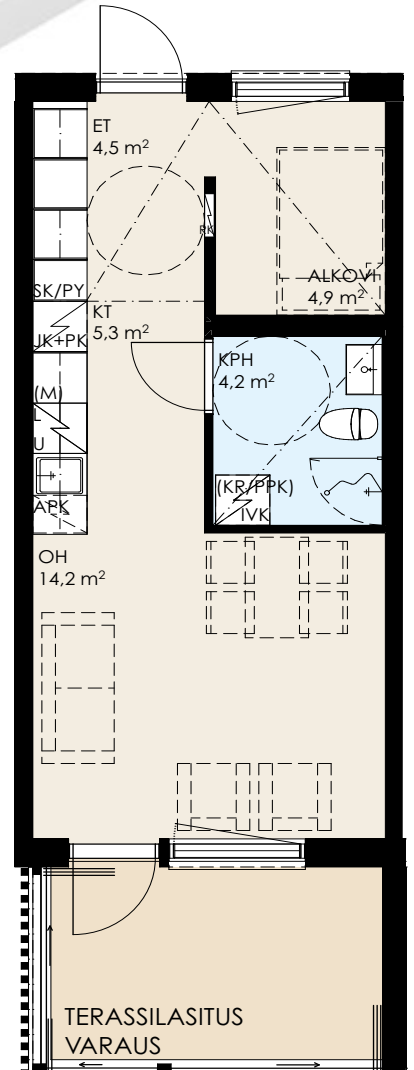




1h+kt+alk

34 m²

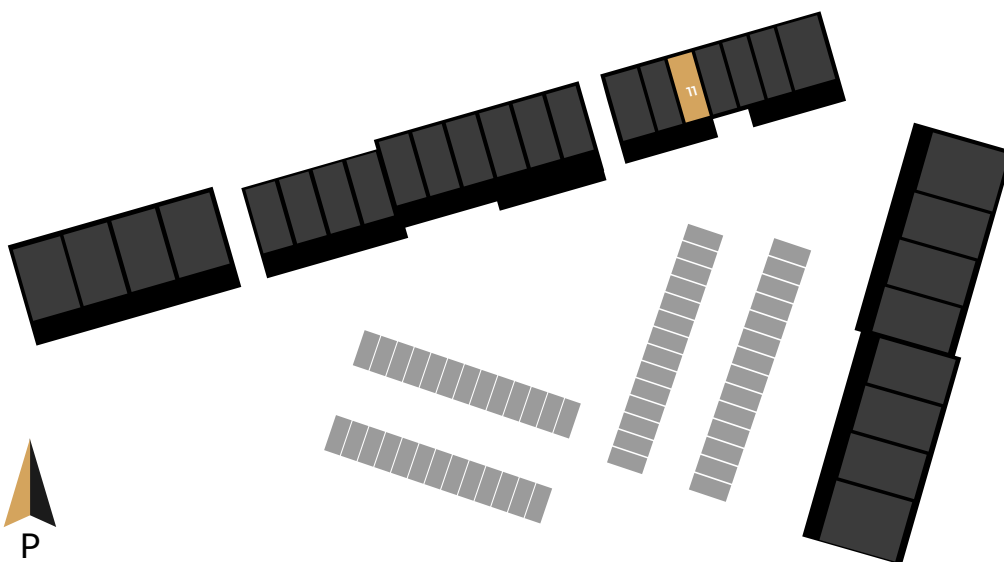
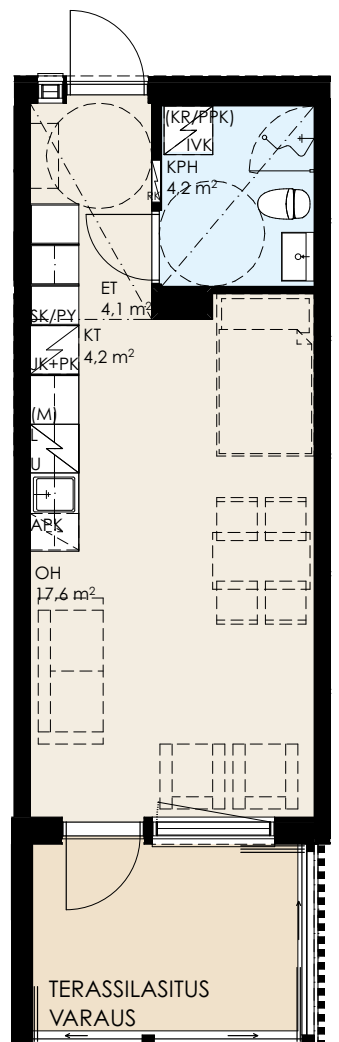
B10





1h+kt
30,5 m²

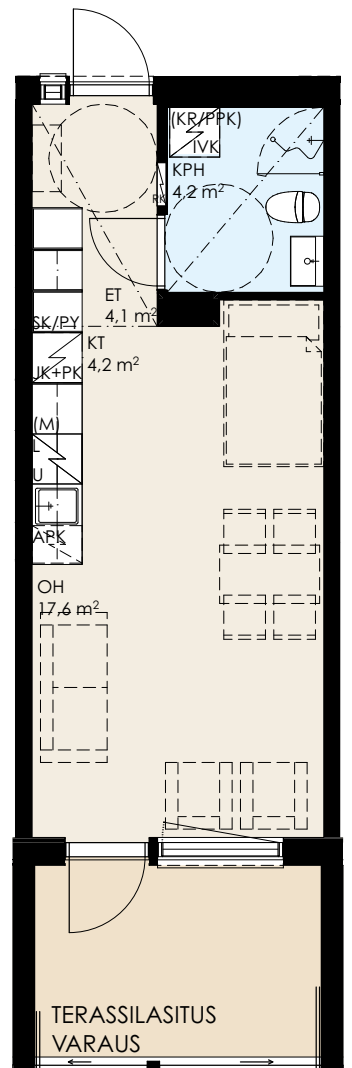
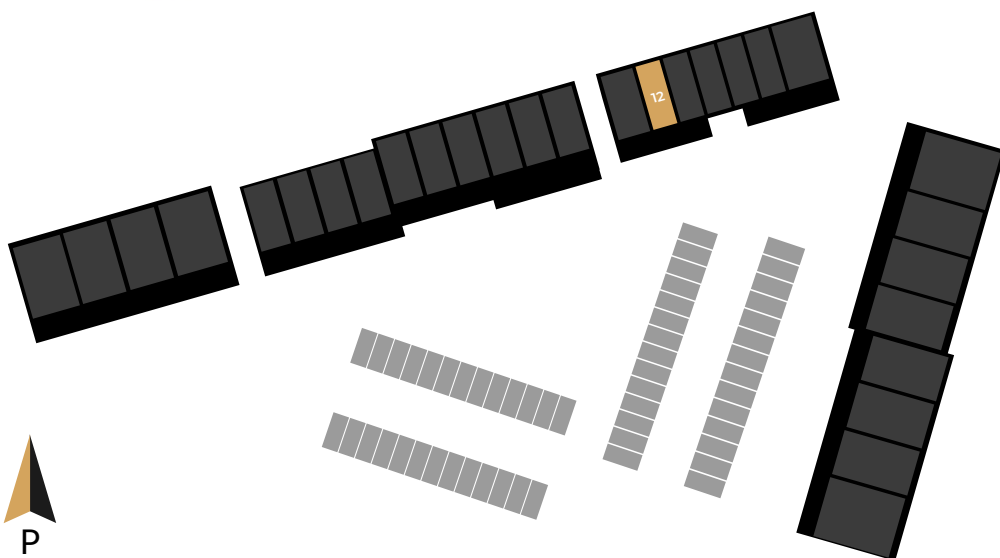
B11





1h+kt
30,5 m²

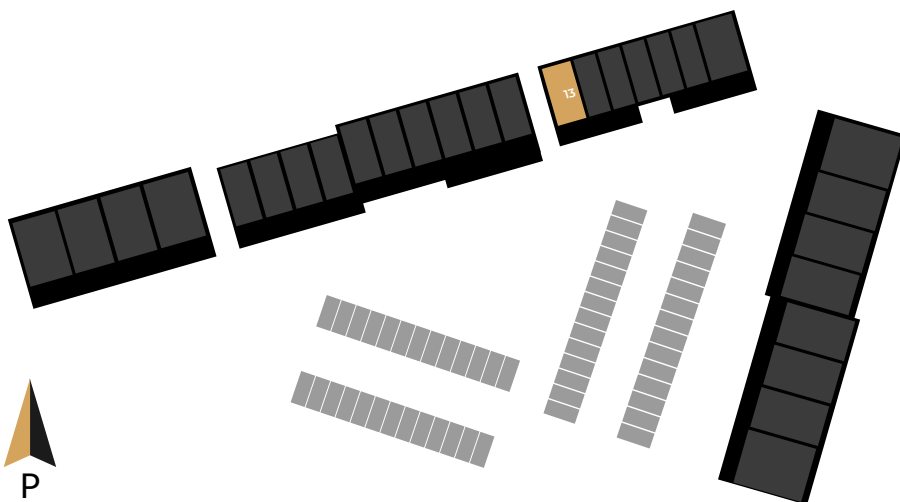
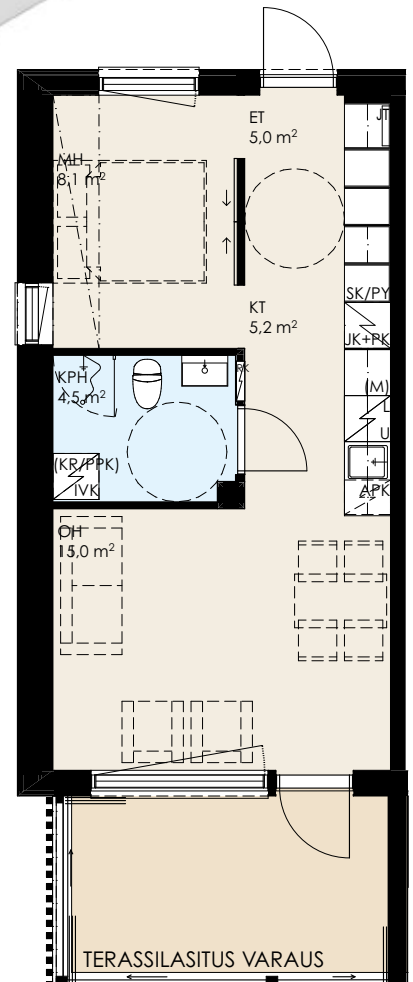
B12





2h+kt
38,5 m²

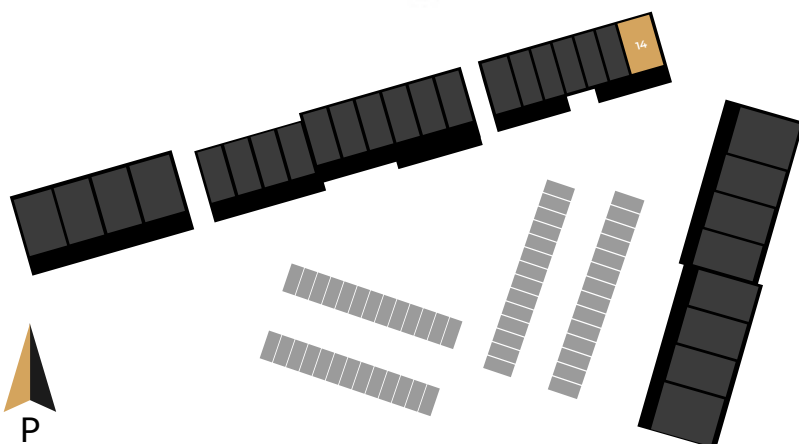
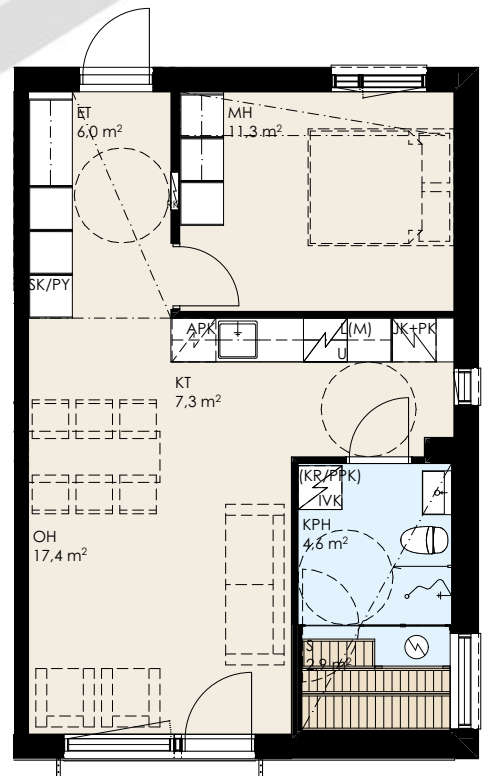
B13





2h+kt+s 51 m²

B14

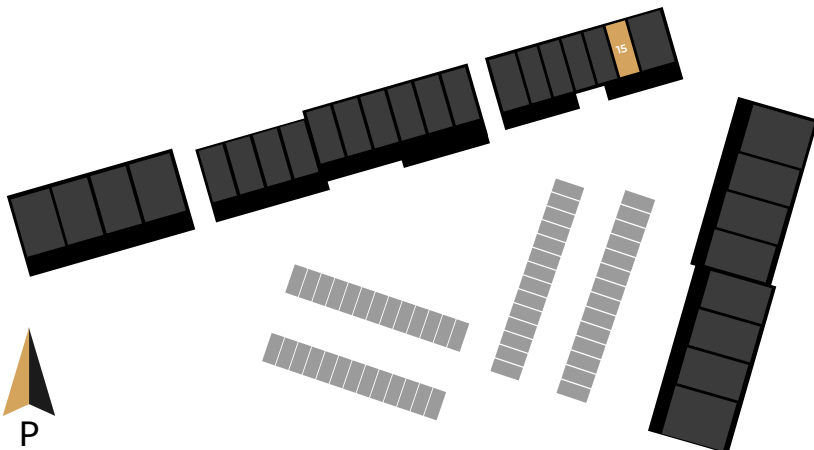
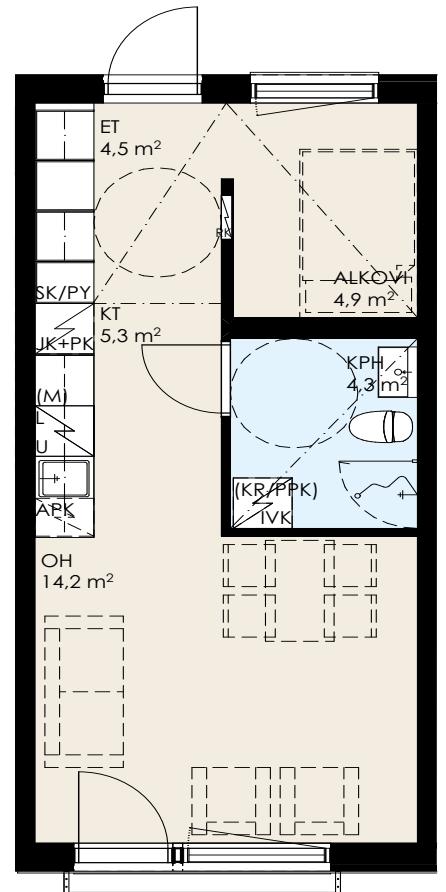




1h+kt+alk

34 m²

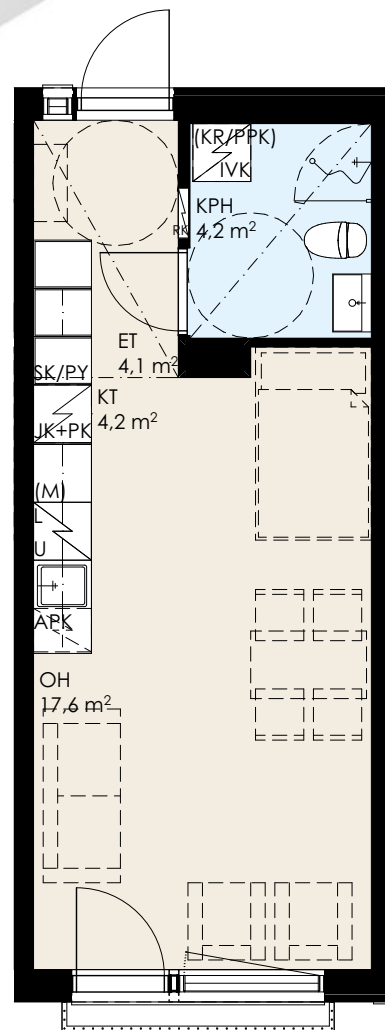
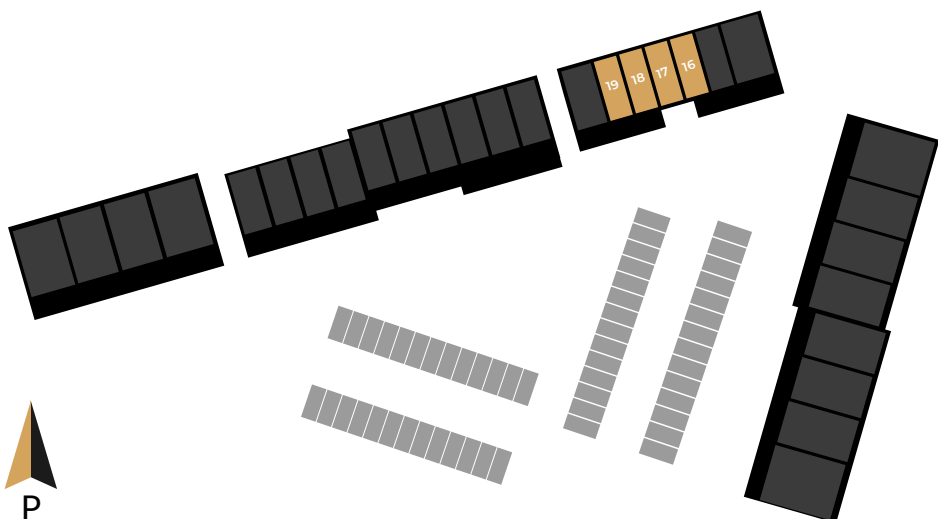
B15





1h+kt 30,5 m²

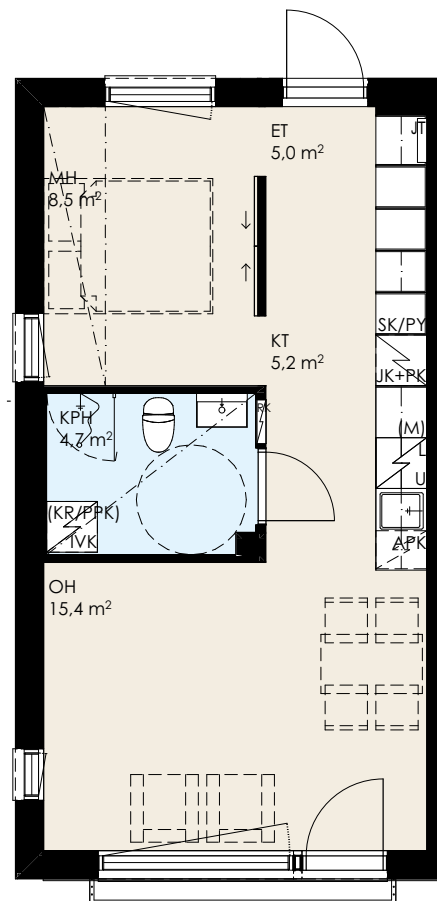
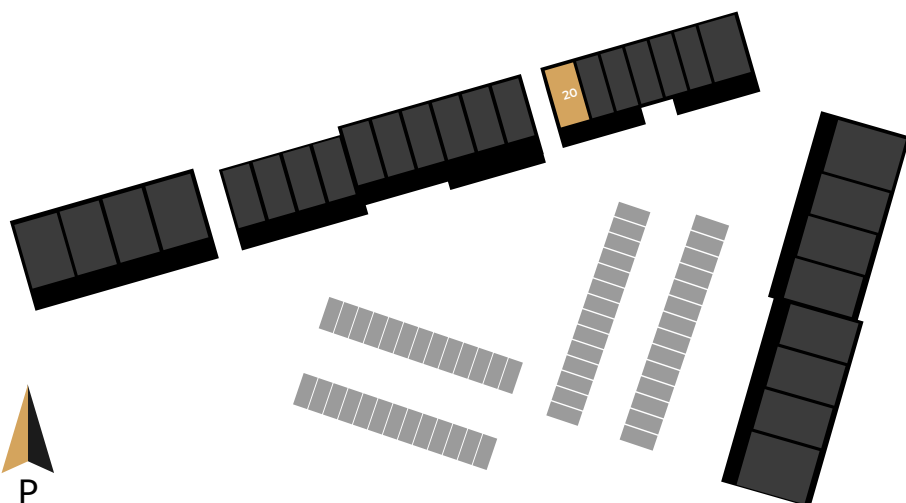
- B16
- B17
- B18
- B19





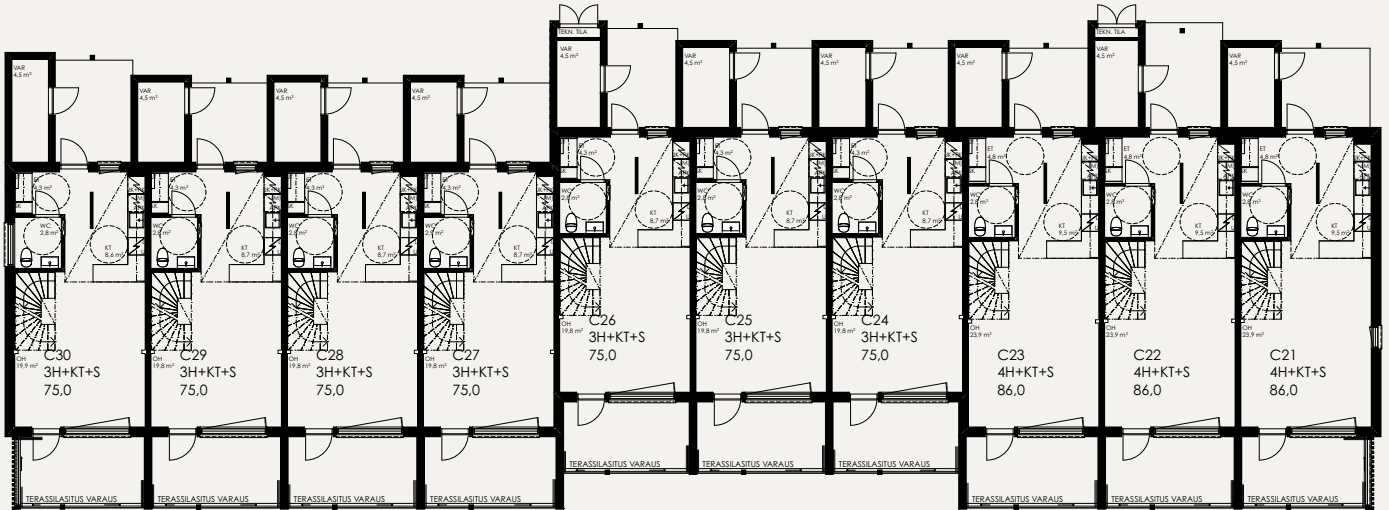
2h+kt
39,5 m²

B20

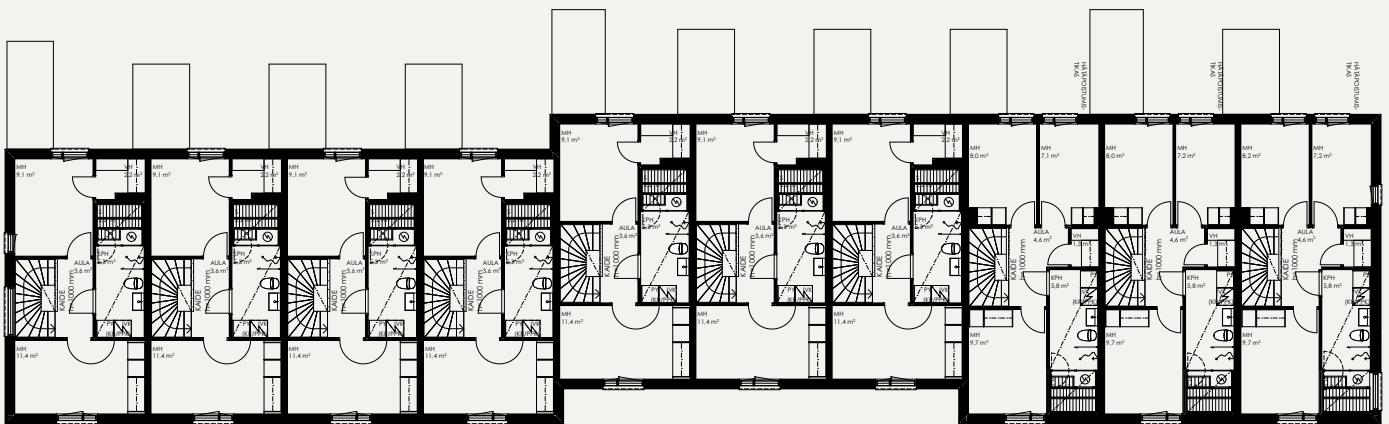


II-TASOINEN RIVITALO

Talo C



1. KERROS



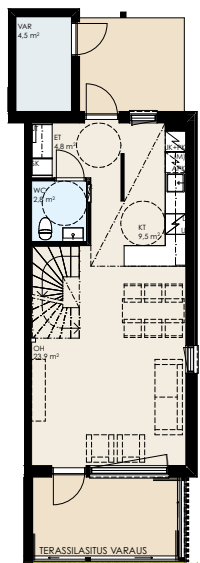
2. KERROS



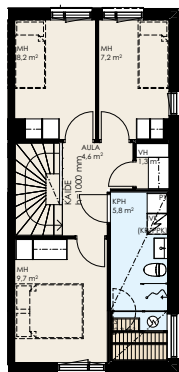


4h+kt+s 86 m²

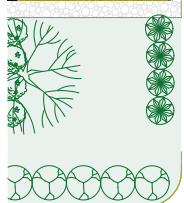
C21
C23



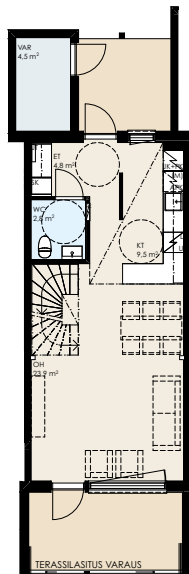
C21



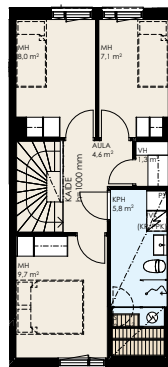
2. KERROS



1. KERROS



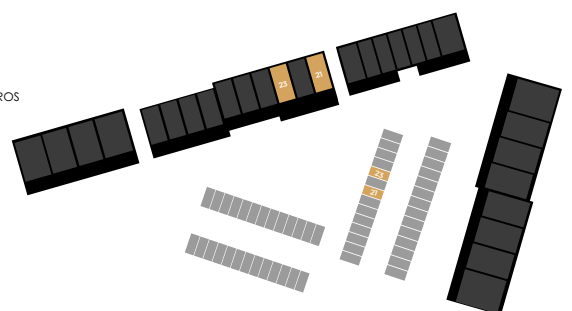
C23



2. KERROS



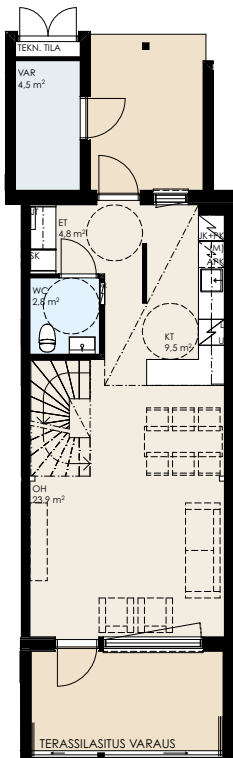
1. KERROS



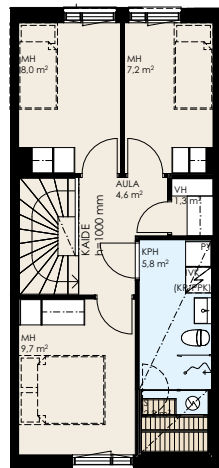


4h+kt+s
86 m²

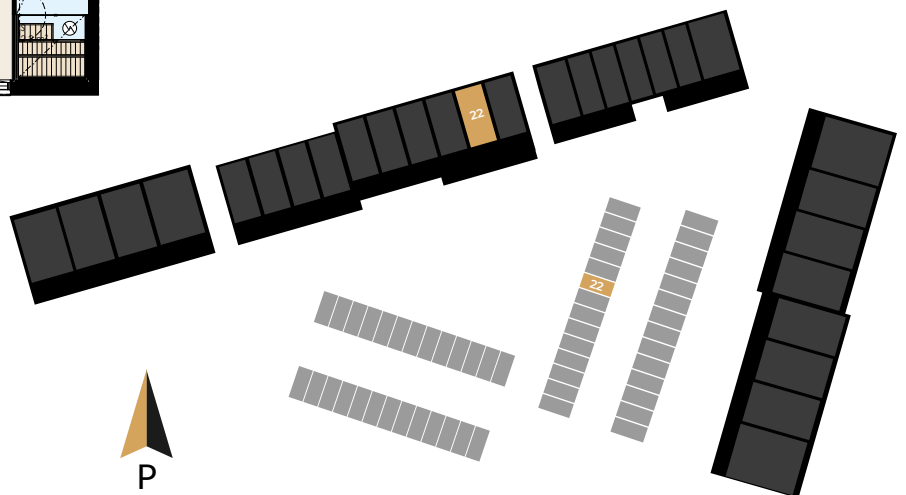
C22



1. KERROS



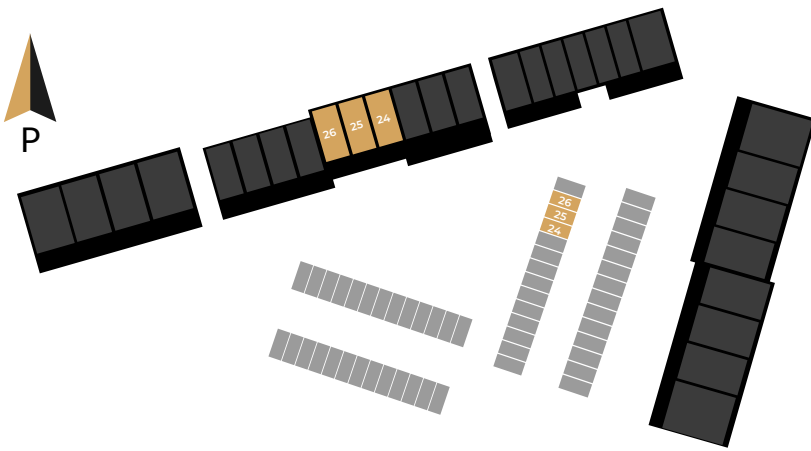
2. KERROS



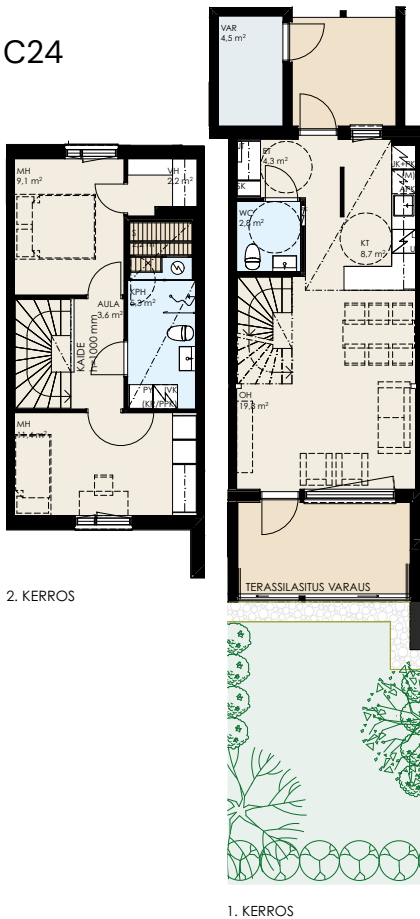
P

3h+kt+s 75 m²

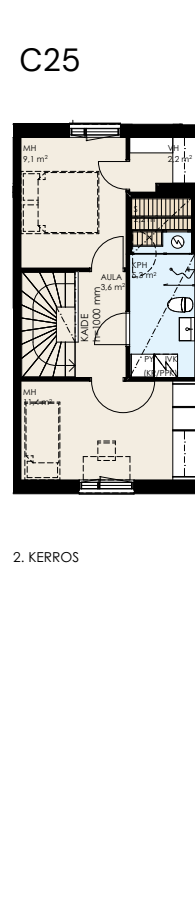
C24
C25
C26



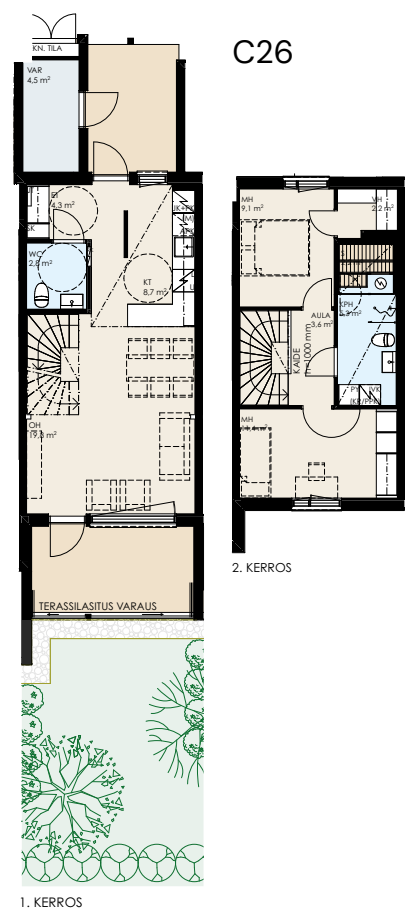
C24



C25

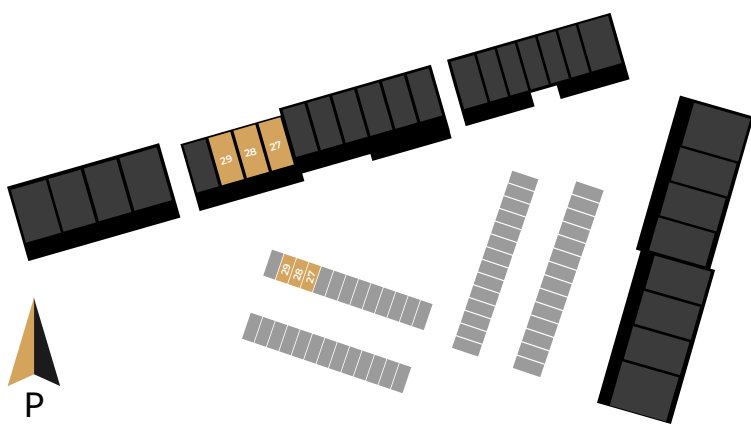


C26



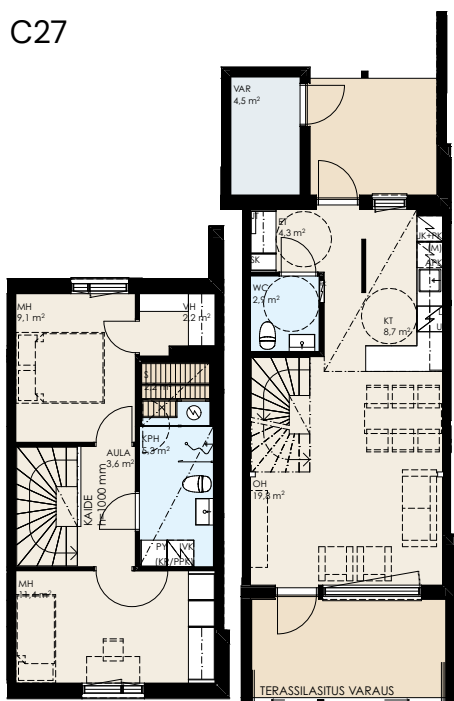
3h+kt+s 75 m²

C27
C28
C29



P

C27

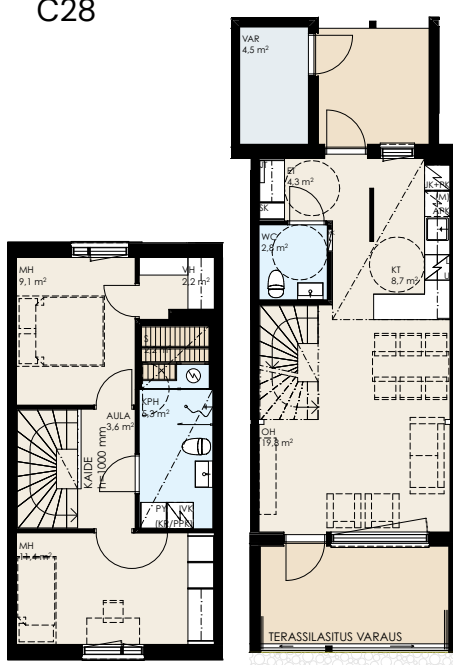


2. KERROS



1. KERROS

C28

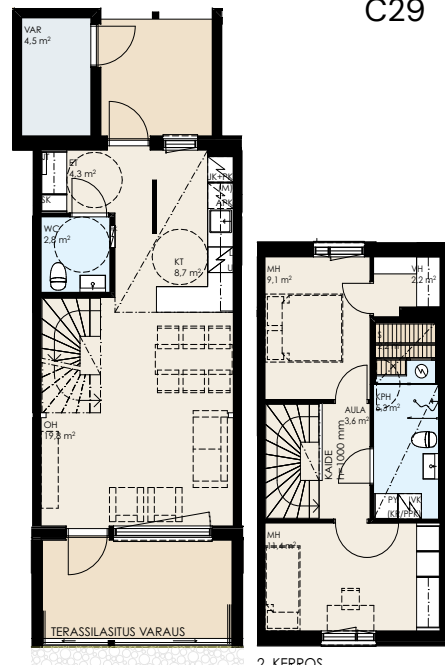


2. KERROS



1. KERROS

C29



2. KERROS

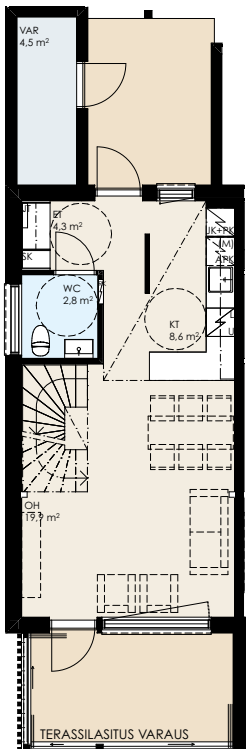


1. KERROS

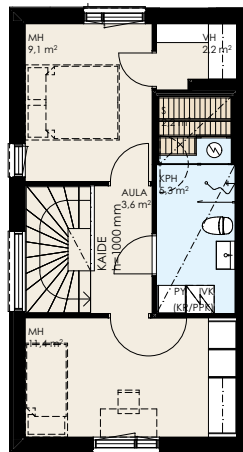


3h+kt+s
75 m²

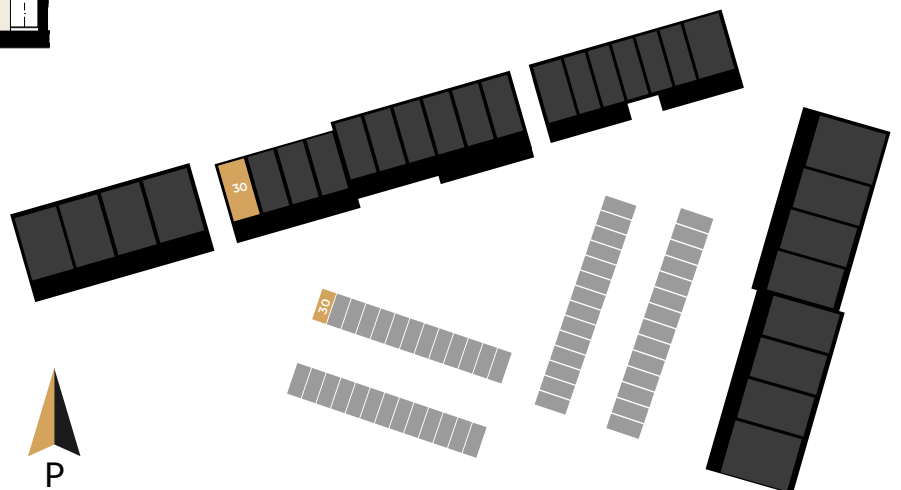
C30



1. KERROS

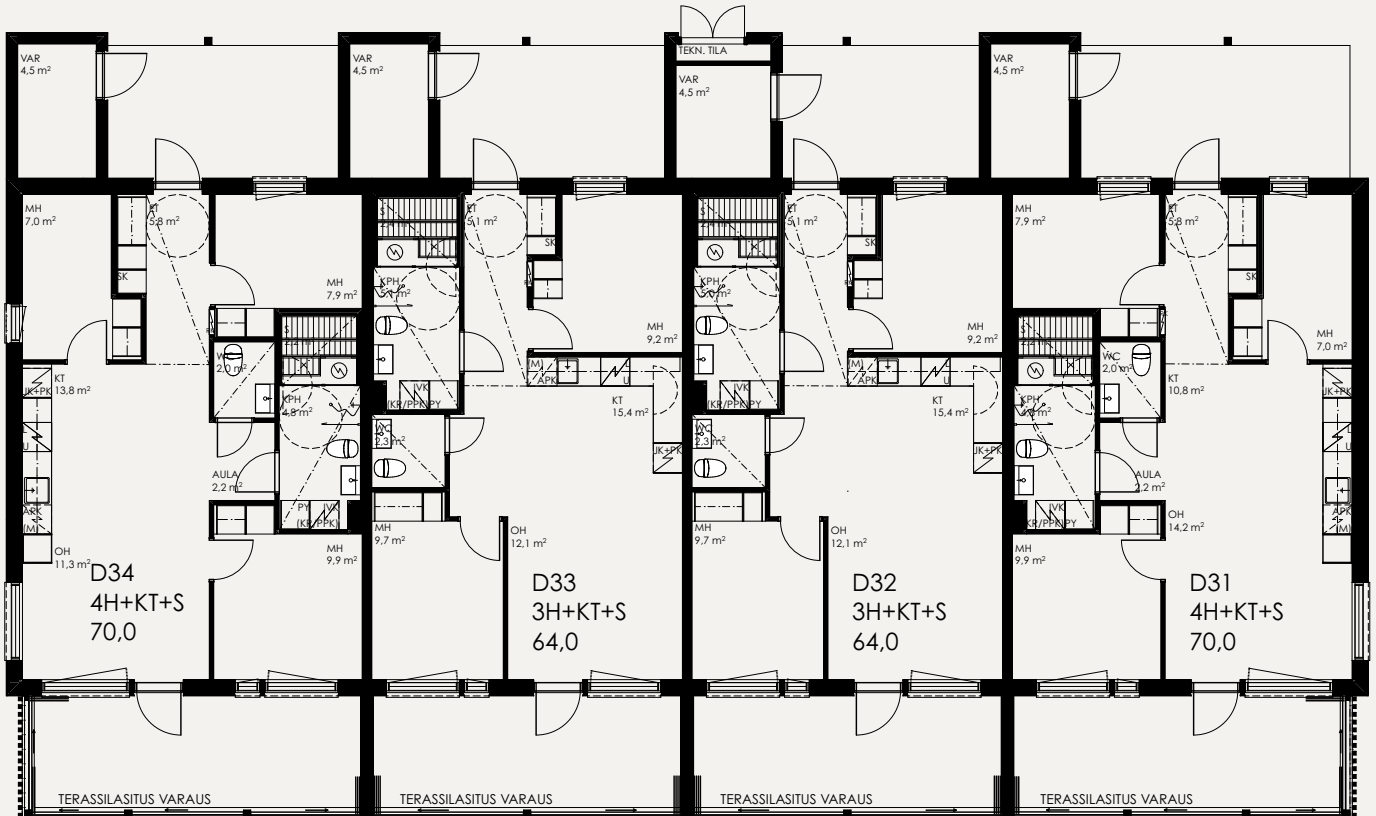


2. KERROS



I-TASOINEN RIVITALO

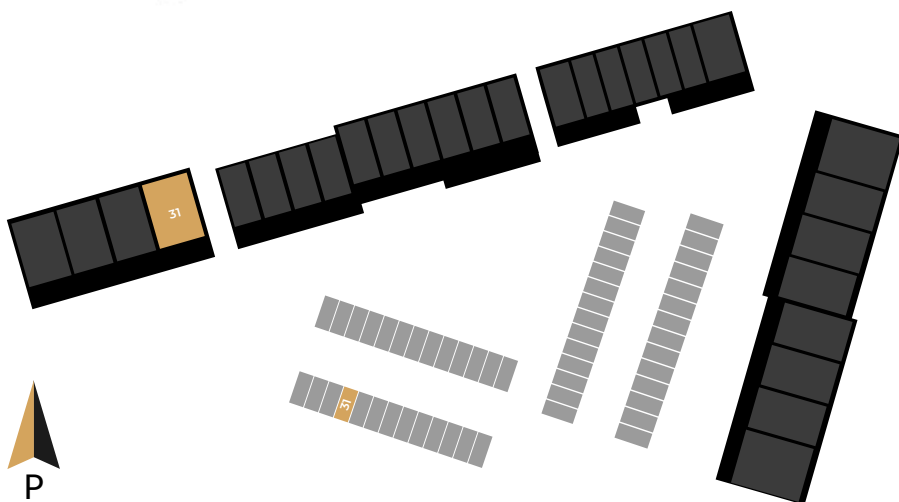
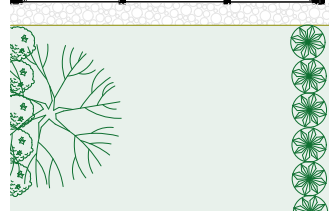
Talo D





4h+kt+s
70 m²

D31





3h+kt+s 64 m²

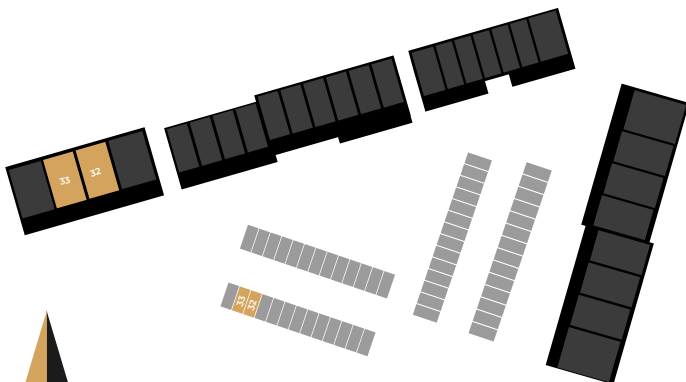
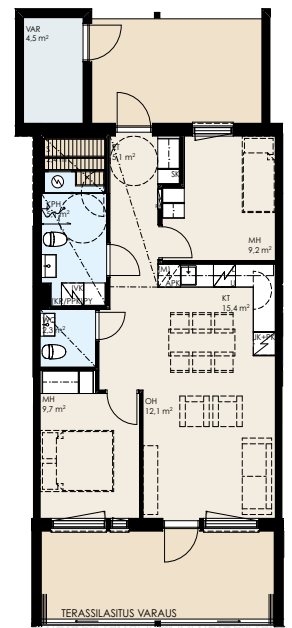
D32
D33



D32



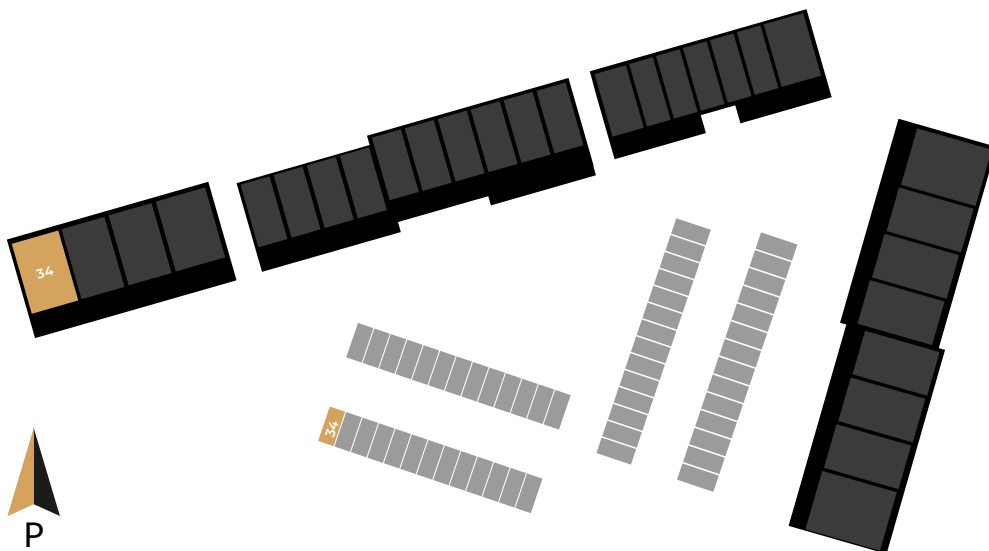
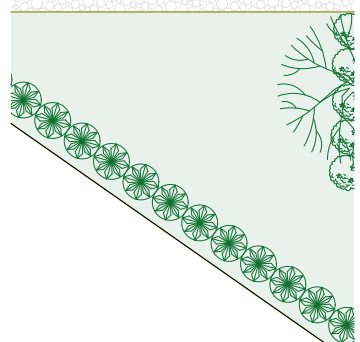
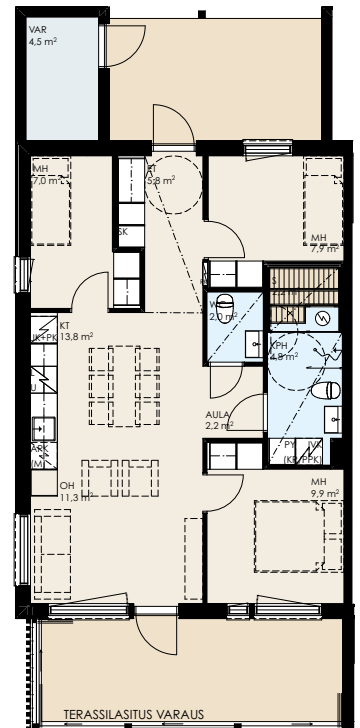
D33





4h+kt+s
70 m²

D34



Rakennustapaseloste

15.2.2023

YLEISTÄ

Asunto Oy Järvenpään Peltola on valinnaiselle vuokratontille rakennettava yhtiö.

Tonttitiedot:

- ARK-13 4059 m² 186/12/1288/1
- ARK-13 4421 m² 186/12/1288/2

Rakennukset:

Yksi kaksikerroksinen betoni-/puurunkoinen luhtitalo, yksi kaksikerroksinen puurunkoinen rivitalo sekä kaksi yksikerroksista puurunkoista rivitaloa. Lisäksi rakennetaan puurakenteinen ulkoiluvälinevarasto.

PINTAMATERIAALIT

SEINÄPINNAT

Seinät ovat pääosin tasoitettuja ja maalattuja. Keittiöiden työtasojen ja yläkaapistojen välit ovat välitilalaminaattia. Kosteiden tilojen seinät ovat kauttaaltaan laatoitettuja. Löylyhuoneiden seinät ovat paneeloituja. Kuivien wc-tilojen seinät maalataan. Varaston seinät ovat maalaamatonta kipsilevyä.

LATTIAPINNAT

Asuinhuoneiden lattiat ovat pääosin laminaattia, käyttöluokka 32. Pesu- ja löylyhuoneissa sekä wc-tiloissa on klinkkerilaatta. Lattiakäivon kansi on ruostumatonta terästä.

KATTOPINNAT

Asuinhuoneiden sekä erillisten kuivien wc-tilojen katot ovat ruiskutasoitettuja betonikatkoja, maalattuja kipsilevykatkoja tai valkoista MDF-paneelia. Pesu- ja löylyhuoneiden katot on verhoiltu puupaneelilla (kosteat tilat).

IKKUNAT JA OVET

Ikkunat ovat pääosin kolminkertaisia sisään aukeavia MSEA- tai kiinteitä MEKA-ikkunoita. Terrasiovet kokolasia.

KALUSTEET, LAITTEET JA VARUSTEET

Keittiökaapit ja komerot ovat tehdasvalmisteisia Puustellin kalusteita. Keittiökaappien ovet ovat melamiiniovia. Astianpesualtaat on upotettu työpöytätasoon. Komerokalusteiden ovet ovat melamiiniovia. Kalusterungot ovat tehtaan vakiomalleja. Keittiöissä on induktioliesi, kalusteuuni, jääkaappipakastin ja astianpesukone. Löylyhuoneissa on sähkökiuas. Kodinhoitoon tarkoitetuissa pesutiloissa on liitännät ja tilavaraukset pyykinpesukoneelle ja kondensoivalle kuivausrummulle.

LVI-JÄRJESTELMÄT

Asunnoissa on vesikiertoinen lattialämmitys. Asuntojen ja rakennuksien päälämmönlähteenä on kaukolämmöllä, jonka kulut katetaan hoito- sekä vesimaksuvastikkeella.

Talot liitetään kunnalliseen vesi- ja viemäriverkostoon ja asunnoissa on huoneistokohtainen vedenmittaus. Vesikalusteet ovat pääosin yksiotehanoja. Vesijohtoasennukset tehdään uppo- sekä pinta-asennuksina.

Asunnoissa on asutokohtainen lämmön talteenotolla varustettu koneellinen tulo- ja poistoilmanvaihtojärjestelmä.

SÄHKÖ- JA TIETOJÄRJESTELMÄT

Asunnot varustetaan sähköjärjestelmällä erillisen suunnitelman mukaan. Taloissa on asutokohtainen sähkönmittaus. Pesuhuone- ja/tai saunatilojen lattiat on varustettu sähkökäyttöisellä lattialämmityksellä.

Asunnot on varustettu laajakaistaisella tietoliikennekaapeloinnilla ja Internet-liittymävalmiudella. Jokainen asukas tekee halutessaan Internet-liittymäsopimuksen operaattorin kanssa.

RUNKORAKENTEET

Rakennukset perustetaan betoni- sekä puurakenteisena, erikseen laadittujen rakennesuunnitelmien mukaisesti. Asuinrakennusten yläpohjat tehdään puurakenteisin kattokannattajin. Kevyet väliseinät ovat pääosin puurunkoisia ja kipsilevyntaisia. Märkätilojen seinät vedeneristetään.

VESIKATE

Vesikatteena on kumibitumikermi.

JULKISIVUT

Julkisivut ovat puuverhottuja. Sokkelit ovat betonipintaisia.

PIHA-ALUE

Piha-alueet ja istutukset tehdään erillisen suunnitelman mukaan. Piha-alueella on leikkipaikka ja jätteen syväkeräysastiat

ASUKASMUUTOKSET

Asukas voi valita pintamateriaalit joko hintaan sisältyvistä vaihtoehtoista tai tilata lisä- ja muutostöitä rakennusaikana. Lisä- ja muutostyövalinnat tulee tehdä erillisen muutostyöaikataulun mukaan

HUOMAUTUS

Rakentaja pidättää itsellään oikeuden perustellusta syystä vaihtaa edellä mainittuja materiaaleja ja/tai rakenteita toisiin vastaaviin/samanarvoisiin materiaaleihin ja/tai rakenteisiin sekä soveltaa arkkitehdin antamia mittoja.

Rakentajalla on oikeus vaihtaa rakentamisen aikana rakentajasta riippumattomasta syystä vaihtuneen materiaalin, koneen tai laitteen tyyppi/malli toiseksi esim. uudemmaksi, mutta samantasoisiksi

Lisäksi rakentaja pidättää itsellään oikeuden tehdä LVI- ja sähkötekniisten töiden sekä kantavien rakenteiden vaatimia kotelojen sekä alalaskukattojen poikkeamia pääpiirustuksiin sekä kohteesta laadittuihin esitteisiin verrattuna.

Kohteesta laaditut markkinointi- ja mainoskuvat ovat taitelijan näkemyksiä kohteesta, eivätkä välttämättä vastaa kaikkien yksityiskohtien osalta toteutuvaa kohdetta.

Kohde rakennetaan rakennuslupaa haettaessa voimassa olevien rakentamismääräysten mukaisesti.





MASTERKODIT

Suomalaisia koteja vuodesta 1990

Master Kodit Oy on monipuoliseen rakentamiseen erikoistunut perheyhtiö, jonka tavoite on tuoda nykyaikainen asumismukavuus kaikkien saataville.

Master Kodit rakentaa viihtyisiä, nykyaikaisia ja monipuolisia tarpeita täyttäviä koteja vuosikymmenten kokemuksella. Yhtiötä kuvaavat pitkäjänteinen yhteistyö, laadukkaat rakennusmateriaalit ja asukkaiden arjen helpottaminen pienillä oivalluksilla. Toiminnassaan yhtiö noudattaa avoimuutta ja korkeaa ammattietiikkaa.



MYYNTI JA LISÄTIEDOT

Hanna Kivelä
hanna.kivela@masterkodit.fi
Puh. 0400 199 767

Master Kodit Oy
Perintökuja 8, 01510 Vantaa
myynti@masterkodit.fi | 0400 199 676

Rakennamme koteja elämää varten | masterkodit.fi